



ПИРГОВСКИЙ УНИВЕРСИТЕТ

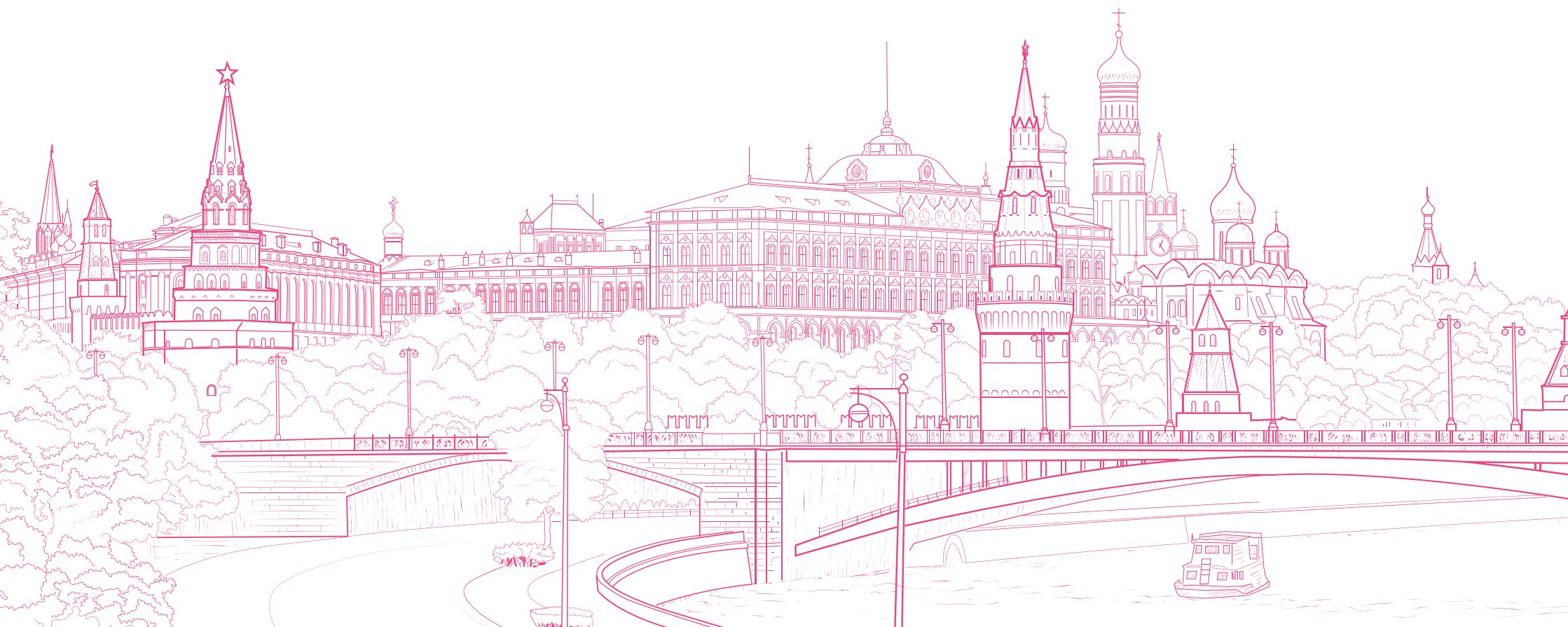
ИНСТИТУТ КЛИНИЧЕСКОЙ ПСИХОЛОГИИ и СОЦИАЛЬНОЙ РАБОТЫ

XIV МОСКОВСКАЯ МЕЖДУНАРОДНАЯ НАУЧНО-
ПРАКТИЧЕСКАЯ СТУДЕНЧЕСКАЯ КОНФЕРЕНЦИЯ
«БОЛЕЗНЬ И ЗДОРОВЫЙ ОБРАЗ ЖИЗНИ»

XIV MOSCOW INTERNATIONAL SCIENTIFIC
AND PRACTICAL STUDENT CONFERENCE
«DISEASE AND HEALTHY LIFESTYLE»

ПРОГРАММА КОНФЕРЕНЦИИ

CONFERENCE PROGRAM



Сборник тезисов будет
опубликован на сайте
РНИМУ им. Н.И. Пирогова после
проведения конференции.

Оргкомитет

Сайт конференции <https://rsmu.ru/facilities/co/bizoj>



СОСТАВ КОМИССИИ ПО ОРГАНИЗАЦИИ КОНФЕРЕНЦИИ

- Председатель Комиссии: Лукьянов С.А., доктор биологических наук, академик РАН, ректор Пироговского Университета
- Заместитель председателя Комиссии: Шагин Д.А., доктор биологических наук, проректор по инновационной деятельности

Члены Комиссии:

- Надарейшвили Г.Г., первый проректор, научный руководитель Студенческого научного общества
- Никишина В.Б., доктор психологических наук, профессор, директор Института клинической психологии и социальной работы (ИКПСР), заведующий кафедрой клинической психологии ИКПСР

ОРГКОМИТЕТ КОНФЕРЕНЦИИ

- Председатель оргкомитета: Чернышева М.Н., к.психол.н., доцент кафедры социальной работы ИКПСР;
- Заместитель председателя оргкомитета: Чернов Д.Н., к.психол.н., доцент, доцент кафедры общей психологии и психологии развития ИКПСР;
- Заместитель председателя оргкомитета: Ивашкина М.Г., к.психол.н., доцент, доцент кафедры общей психологии и психологии развития ИКПСР

Члены оргкомитета:

- Иванова Е.М., к.психол.н., доцент, доцент кафедры клинической психологии ИКПСР
- Казарян М.Ю., к.психол.н., доцент, заместитель директора ИКПСР, доцент кафедры педагогики и педагогической психологии ИКПСР
- Лоскутова И.М., д.социол.н., доцент, профессор кафедры социальной работы ИКПСР
- Некрасов М.А., д.м.н., профессор, и.о. заведующего кафедрой психотерапии ИКПСР
- Старовойтова Л.И., д.и.н., профессор, профессор кафедры социальной работы ИКПСР
- Костюченко М.В., д.м.н., доцент, профессор кафедры медицины катастроф ИПМ
- Карпеев С.И., заместитель директора Центра реализации образовательных программ ИКПСР, ассистент кафедры клинической психологии ИКПСР,
- Ерохина В.А., к.психол.н., доцент кафедры общей психологии и психологии развития ИКПСР
- Орлова Е.С., к.м.н., заместитель директора ИКПСР, доцент кафедры педагогики и педагогической психологии ИКПСР
- Калина С.А., старший преподаватель кафедры психотерапии ИКПСР

ПЛАН МЕРОПРИЯТИЙ КОНФЕРЕНЦИИ

09.30 — 10.00 Регистрация участников конференции

10.00 — 10.15 Открытие конференции

10.15 — 12.00 Пленарное заседание

12.00 — 12.30 Перерыв

12.30 — 15.00 Работа секций:

- Секция 1. Диагностика и коррекция высших психических функций в норме и при патологии
- Секция 2. Семья и дети: психологические, психосоматические, социальные и медицинские аспекты
- Секция 3. Личность в ситуации болезни: психодиагностика и патодиагностика, психотерапия и психокоррекция
- Секция 4. Социальная работа как институт оптимизации социального здоровья
- Секция 5. Здоровый образ жизни как основа развития личности
- Секция 6. Чрезвычайная ситуация и человек

15.00 — 15.30 Перерыв

15.30 — 17.00 Мастер-классы/ Круглые столы

17.00 — 17.10 Перерыв

17.10 — 17.30 Закрытие конференции

CONFERENCE EVENT PLAN

09.30 — 10.00 Registration

10.00 — 10.15 Conference opening

10.15 — 12.00 Plenary session

12.00 — 12.30 Break

12.30 — 15.00 Work of the Sections:

- Section 1. Diagnostics and correction of higher mental functions in normal and pathological conditions
- Section 2. Family and children: psychological, psychosomatic, social and medical aspects
- Section 3. Personality in a situation of illness: psychodiagnostics and pathodiagnostics, psychotherapy and psychocorrection
- Section 4. Social work as an institution for optimizing social health
- Section 5. Healthy lifestyle as a basis for personal development
- Section 6. Human and extreme situation

15.00 — 15.30 Break

15.30 — 17.00 Workshops/Round tables

17.00 — 17.10 Break

17.10 — 17.30 Closing of the conference

09.30 – 10.00 Регистрация участников конференции

Зал заседаний Ученого Совета

Трансляция открытия и пленарного заседания с 10.00 до 12.00
(только просмотр):

<https://kinescope.io/0cuxhEgis2TXJAdHHPtsEq>

Ссылка для подключения удаленных докладчиков:

<https://events.webinar.ru/j/RNIMU/7589377235a>

10.00 – 10.15 Открытие. Приветственные слова

- Никишина Вера Борисовна, доктор психологических наук, профессор, директор Института клинической психологии и социальной работы, заведующий кафедрой клинической психологии РНИМУ им. Н.И. Пирогова Минздрава России
- Милушкина Ольга Юрьевна, доктор медицинских наук, доцент, проректор по учебной работе РНИМУ им. Н.И. Пирогова Минздрава России

10.15 – 12.00 Пленарное заседание**Регламент: доклад – 15 мин**

- 10.15 — 10.30 Кудинов Сергей Иванович, доктор психологических наук, профессор, почётный работник высшего профессионального образования РФ, профессор кафедры психологии и педагогики РУДН им. П. Лумумбы.
САМОРЕАЛИЗАЦИЯ КАК УСЛОВИЕ СОХРАННОСТИ МЕНТАЛЬНОГО ЗДОРОВЬЯ ЛИЧНОСТИ
- 10.30 — 10.45 Толочек Владимир Алексеевич, доктор психологических наук, профессор; главный научный сотрудник Лаборатории психологии труда, эргономики, инженерной и организационной психологии Института психологии РАН (г. Москва).
ЗДОРОВЬЕ, КАРЬЕРА, СОЦИАЛЬНАЯ УСПЕШНОСТЬ: ОТКРЫТЫЕ ВОПРОСЫ
- 10.45 — 11.00 Разуваева Татьяна Николаевна доктор психологических наук, профессор; профессор кафедры клинической психологии ИКПСР
СМЫСЛОВАЯ РЕГУЛЯЦИЯ ПОВЕДЕНИЯ ЛИЧНОСТИ, СКЛОННОЙ К ЗАВИСИМОМУ ПОВЕДЕНИЮ

09.30 – 10.00 Registration

The Meeting Room of the Academic Council

Video broadcast of the opening and the plenary session from 10.00 to 12.00
(viewing only):

<https://kinescope.io/0cuxhEgis2TXJAdHHPtsEq>

Link to connect remote speakers:

<https://events.webinar.ru/j/RNIMU/7589377235a>

10.00 – 10.15 Conference opening. Greeting

- Nikishina Vera Borisovna, Director of the Institute of Clinical Psychology and Social Work of Pirogov Russian National Research Medical University, Head of the Department of Clinical Psychology, Doctor of Science in Psychology, Professor.
- Milushkina Olga Yuryevna, Vice-Rector for Academic Affairs, Pirogov Russian National Research Medical University, MD, Associate Professor

10.15 – 12.00 Plenary session**Time-limit: presentation – 15 min.**

- 10.15 — 10.30 Sergey I. Kudinov, Doctor in Psychology, Professor. Honorary Worker of Higher Professional Education of the Russia. Professor, Department of Psychology and Pedagogy, Peoples' Friendship University of Russia named after P. Lumumba.
SELF-REALIZATION AS A PREREQUISITE FOR MAINTAINING MENTAL HEALTH
- 10.30 — 10.45 Vladimir A. Tolochev, Doctor in Psychology, Professor; Chief Researcher, Laboratory of Occupational Psychology, Ergonomics, Engineering, and Organizational Psychology, Institute of Psychology, Russian Academy of Sciences (Moscow).
HEALTH, CAREER, AND SOCIAL SUCCESS: OPEN-ENDED QUESTIONS
- 10.45 — 11.00 Tatyana N. Razuvaeva, Doctor in Psychology, Professor; Professor, Department of Clinical Psychology, Institute of Clinical Psychology and Social Development
SEMANTIC REGULATION OF BEHAVIOR IN INDIVIDUALS PRONE TO ADDICTIVE BEHAVIOR

10.15 – 12.00 Пленарное заседание

- 11.00 — 11.15 Исакова Юлия Игоревна, доктор социологических наук, доцент, профессор кафедры уголовного права и публично-правовых дисциплин; Донской государственный технический университет
ВЛИЯНИЕ ПРАВОВОГО РЕГУЛИРОВАНИЯ ИНФОРМАЦИОННОГО ПРОСТРАНСТВА НА ЦЕННОСТНЫЕ ОРИЕНТАЦИИ ЛИЧНОСТИ В СФЕРЕ ЗДОРОВЬЯ
- 11.15 — 11.30 Бессчетнова Оксана Владимировна, доктор социологических наук, профессор, профессор кафедры социальной работы РНИМУ им. Н.И. Пирогова Минздрава России
СЕМЕЙНЫЕ ЦЕННОСТИ СТУДЕНЧЕСКОЙ МОЛОДЁЖИ В КОНТЕКСТЕ СОХРАНЕНИЯ РЕПРОДУКТИВНОГО ЗДОРОВЬЯ
- 11.30 — 11.45 Анисимов Алексей Павлович, профессор кафедры уголовного права и публично-правовых дисциплин, доктор юридических наук, профессор; Донской государственный технический университет, г. Ростов-на-Дону
ПОНЯТИЕ ЗДОРОВОГО ОБРАЗА ЖИЗНИ: ЮРИДИЧЕСКИЙ И СОЦИАЛЬНО-МЕДИЦИНСКИЙ АСПЕКТ
- 11.45 — 12.00 Бонкало Татьяна Ивановна, доктор психологических наук, доцент, ведущий научный сотрудник отдела исследований общественного здоровья; Научно-исследовательский институт организации здравоохранения и медицинского менеджмента Департамента здравоохранения города Москвы (НИИОЗММ ДЗМ)
МЕНТАЛЬНОЕ ЗДОРОВЬЕ: ПОЧЕМУ ОБ ЭТОМ НЕОБХОДИМО ГОВОРИТЬ (ВВЕДЕНИЕ В ПРОБЛЕМАТИКУ)

12.00–12.30 Перерыв**10.15 – 12.00 Plenary session**

- 11:00 — 11:15 Yulia I. Isakova, Doctor in Sociology, Associate Professor, Professor, Department of Criminal Law and Public Law Disciplines, Don State Technical University
THE IMPACT OF LEGAL REGULATION OF THE INFORMATION SPACE ON INDIVIDUAL VALUE ORIENTATIONS IN THE SPHERE OF HEALTH
- 11:15 — 11:30 Oksana V. Beschetnova, Doctor in Sociology, Professor, Professor, Department of Social Work, Russian National Research Medical University named after N.I. Pirogov
FAMILY VALUES OF STUDENT YOUTH IN THE CONTEXT OF MAINTAINING REPRODUCTIVE HEALTH
- 11:30 — 11:45 Aleksey P. Anisimov, Professor, Department of Criminal Law and Public Law Disciplines, Doctor in Law, Professor; Don State Technical University, Rostov-on-Don
THE CONCEPT OF A HEALTHY LIFESTYLE: LEGAL AND SOCIO-MEDICAL ASPECTS
- 11:45 — 12:00 Tatyana I. Bonkalo, Doctor in Psychology, Associate Professor, Leading Researcher, Public Health Research Department, Research Institute for Healthcare Organization and Medical Management, Moscow Department of Healthcare (RIHOMM, Moscow Department of Healthcare)
MENTAL HEALTH: WHY IT'S NECESSARY TO TALK ABOUT IT (INTRODUCTION TO THE ISSUE)

12.00–12.30 Break

12.30 – 15.00 СЕКЦИЯ 1. ДИАГНОСТИКА И КОРРЕКЦИЯ ВЫСШИХ ПСИХИЧЕСКИХ ФУНКЦИЙ В НОРМЕ И ПРИ ПАТОЛОГИИ

Аудитория: А11 (стилобат)

Ссылка для подключения удаленных докладчиков:

<https://events.webinar.ru/j/RNIMU/7589377237a>

Регламент: доклад — 7 мин, обсуждение — 3 мин.

12.30 — 12.35

Выступление ведущего секции: канд.психол.н., доцент Иванова Е.М.

Соведущие: Разуваева Т.Н., д.психол.н., профессор; Ворошилина В.А., канд. психол.н.; Макарова О.Н., доцент, ассистент

12.35 — 12.45

Калиниченко А.М. **ВЗАИМОСВЯЗЬ УПРАВЛЯЮЩИХ ФУНКЦИЙ И ВРЕМЕННОЙ ПЕРЦЕПЦИИ В ПОЖИЛОМ ВОЗРАСТЕ**

Научный руководитель: д.психол.н., зав.кафедрой когнитивных наук Запесоцкая И.В.

РНИМУ им. Н.И. Пирогова Минздрава России (Москва, Россия)

12.45 — 12.55

Козырева А.Д. **СПЕЦИФИКА И ДИНАМИКА ЗРИТЕЛЬНО-ПРОСТРАНСТВЕННЫХ НАРУШЕНИЙ У ПАЦИЕНТОВ С САХАРНЫМ ДИАБЕТОМ 2 ТИПА В ЗАВИСИМОСТИ ОТ ДЛИТЕЛЬНОСТИ ЗАБОЛЕВАНИЯ**

Научный руководитель: медицинский психолог Акуленкова М.В.

Курский государственный медицинский университет, Курская областная многопрофильная клиническая больница (Курск, Россия)

12.55 — 13.05

Воробьева Е.М. **ВЗАИМОСВЯЗЬ ЭКСПРЕССИВНОЙ РЕЧИ И РАСПОЗНАНИЯ ЭМОЦИЙ У МОЛОДЫХ ЛЮДЕЙ С СИНДРОМОМ ДАУНА**

Научный руководитель: к.психол.н., доцент Степанова В.А.

РНИМУ им. Н.И. Пирогова Минздрава России (Москва, Россия)

13.05 — 13.15

Тареев Г.И. **ПЕРСПЕКТИВЫ ИСПОЛЬЗОВАНИЯ УПРОЧЕННЫХ ДЕЙСТВИЙ ИЗ ПРОФЕССИОНАЛЬНОЙ ДЕЯТЕЛЬНОСТИ В НЕЙРОПСИХОЛОГИЧЕСКОЙ РЕАБИЛИТАЦИИ НА ПРИМЕРЕ ДВУХ КЛИНИЧЕСКИХ СЛУЧАЕВ: ЛИМБИЧЕСКИЙ ЭНЦЕФАЛИТ (ПРОГРАММИСТ АВТОМАТИЗИРОВАННЫХ СИСТЕМ) И ЭНЦЕФАЛОПАТИЯ (ЛИНГВИСТ-ПЕРЕВОДЧИК)**

Научный руководитель: ст. преподаватель Яламов А.С.

Университет «Дубна» (Дубна, Россия)

12.30 – 15.00 SECTION 1. DIAGNOSTICS AND CORRECTION OF HIGHER MENTAL FUNCTIONS IN NORMAL AND PATHOLOGICAL CONDITIONS

A11 (stylobate)

Link to connect remote speakers:

<https://events.webinar.ru/j/RNIMU/7589377237a>

Time-limit: presentation — 7 min., discussion — 3 min.

12.30 — 12.35

Speech by the leader of the section: PhD in Psychology, Associate Professor Ivanova E.M.

Co-hosts: Doctor in Psychology, Professor Razuvaeva T.N.; PhD in Psychology, Associate Professor Makarova O.N.; Assistant Voroshilina V.A.

12.35 — 12.45

Kalinichenko A.M. **THE RELATIONSHIP BETWEEN EXECUTIVE FUNCTIONS AND TIME PERCEPTION IN THE OLD AGE**

Scientific adviser: Doctor in Psychology, Head of Department of Cognitive Sciences Zapesotskaya I.V.

Pirogov Russian National Research Medical University, Moscow, Russia

12.45 — 12.55

Kozyreva A.D. **SPECIFICITY AND DYNAMICS OF VISUOSPATIAL IMPAIRMENTS IN PATIENTS WITH TYPE 2 DIABETES MELLITUS IN RELATION TO DISEASE DURATION**

Scientific adviser: Medical psychologist Akulenkova M.V.

Kursk State Medical University, Kursk Regional Multidisciplinary Clinical Hospital, Kursk, Russia

12.55 — 13.05

Vorobeva E.M. **THE RELATIONSHIP BETWEEN EXPRESSIVE SPEECH AND EMOTION RECOGNITION IN YOUNG ADULTS WITH DOWN SYNDROME**

Scientific adviser: PhD in Psychology, Associate Professor Stepanova V.A.

Pirogov Russian National Research Medical University, Moscow, Russia

13.05 — 13.15

Tareev G.I. **THE POTENTIAL APPLICATION OF CONSOLIDATED OCCUPATIONAL SKILLS IN NEUROPSYCHOLOGICAL REHABILITATION: EVIDENCE FROM TWO CLINICAL CASE STUDIES (AN AUTOMATED SYSTEMS PROGRAMMER AND A LINGUIST-TRANSLATOR)**

Scientific adviser: Senior Lecturer Yalamov A.S.

Dubna University, Dubna, Russia

13.15 — 13.25

Житняков А.А. НЕЙРОПСИХОЛОГИЧЕСКАЯ ПРОБЛЕМА РЕГУЛЯТОРНЫХ ФУНКЦИЙ В КОНТЕКСТЕ ГЕРОНТОГЕНЕЗА

Научный руководитель: д.психол.н., зав.кафедрой когнитивных наук Запесоцкая И.В.

РНИМУ им. Н.И. Пирогова Минздрава России (Москва, Россия)

13.25 — 13.35

Крылова К.М. ИНТЕРПРЕТАЦИЯ ДЕНОТАТИВНОЙ СОСТАВЛЯЮЩЕЙ ПОНЯТИЙ ПРИ ИНТЕЛЛЕКТУАЛЬНЫХ НАРУШЕНИЯХ

Научный руководитель: к.психол.н., доцент Беломестнова Н.В.

Ленинградский Государственный Университет имени Пушкина (Санкт-Петербург, Россия)

13.35 — 13.45

Логвина К.В. СПЕЦИФИКА КООРДИНАЦИОННЫХ ФУНКЦИЙ У УЧЕНИКОВ НАЧАЛЬНОЙ ШКОЛЫ С ОСЛАБЛЕНИЕМ СЛУХА

Научный руководитель: ассистент Хакхутадзе Н.М.

Курский государственный медицинский университет (Курск, Россия)

13.45 — 13.55

Полякова Ш.Ш. ХАРАКТЕР НАРУШЕНИЙ МНЕСТИЧЕСКИХ ФУНКЦИЙ ПРИ ОНМК ЛЕВОПОЛУШАРНОЙ И ПРАВОПОЛУШАРНОЙ ЛОКАЛИЗАЦИИ

Научный руководитель: д.психол.н., зав.кафедрой когнитивных наук Запесоцкая И.В.

РНИМУ им. Н.И. Пирогова Минздрава России (Москва, Россия)

13.55 — 14.05

Барцова М.О. ОСОБЕННОСТИ КИНЕТИЧЕСКОГО И КИНЕСТЕТИЧЕСКОГО ПРАКСИСА У МЛАДШИХ ШКОЛЬНИКОВ С ДИЗАРТРИЕЙ

Научный руководитель: к.социол.н., доцент Пчёлкина Е.П.

Белгородский, государственный национальный исследовательский университет (Белгород, Россия)

14.05 – 14.15 ПОСТЕРНЫЕ ДОКЛАДЫразмещены на сайте Конференции: <https://rsmu.ru/facilities/co/bizoj/>

Бабкина В.Д. РИТМИЧЕСКИЕ УПРАЖНЕНИЯ И ИХ РОЛЬ В УЛУЧШЕНИИ ПРОСТРАНСТВЕННОГО МЫШЛЕНИЯ У ДЕТЕЙ

Научный руководитель: ассистент Курлапова А.Д.

Уральский государственный медицинский университет (Екатеринбург, Россия)

13.15 — 13.25

Zhitnyakov A.A. NEUROPSYCHOLOGICAL PROBLEM OF REGULATORY FUNCTIONS IN THE CONTEXT OF GERONTOGENESIS

Scientific adviser: Doctor in Psychology, Head of Department of Cognitive Sciences Zapesotskaya I.V.

Pirogov Russian National Research Medical University, Moscow, Russia

13.25 — 13.35

Krylova K.M. INTERPRETATION OF THE DECORATIVE COMPONENT OF CONCEPTS IN INTELLECTUAL DISORDERS

Scientific adviser: PhD in Psychology, Associate Professor Belomestnova N.V.

Pushkin Leningrad State University, Saint Petersburg, Russia

13.35 — 13.45

Logvina K.V. SPECIFICITY OF COORDINATION FUNCTIONS IN PRIMARY SCHOOL STUDENTS WITH HEARING IMPAIRMENTS

Scientific adviser: Assistant Khakhutadze N.M.

Kursk State Medical University, Kursk, Russia

13.45 — 13.55

Polyakova Sh.Sh. CHARACTER OF MEMORY DISORDERS IN LEFT-HEMISPHERIC AND RIGHT-HEMISPHERIC LOCALIZATION OF ONMK

Scientific adviser: Doctor in Psychology, Head of Department of Cognitive Sciences Zapesotskaya I.V.

Pirogov Russian National Research Medical University, Moscow, Russia

13.55 — 14.05

Bartsova M.O. FEATURES OF KINETIC AND KINAESTHETIC PRAXIS IN PRIMARY SCHOOLCHILDREN WITH DYSARTHRIA

Scientific adviser: PhD in Sociology, Associate Professor Pcholkina E.P.

Belgorod National Research University, Belgorod, Russia

14.05 – 14.15 POSTER SESSIONare posted on the Conference website: <https://rsmu.ru/facilities/co/bizoj/>

Babkina V.D. RHYTHMIC EXERCISES AND THEIR ROLE IN IMPROVING SPATIAL THINKING IN CHILDREN

Scientific adviser: Assistant Kurlapova A.D.

Ural State Medical University, Yekaterinburg, Russia

Кондратьева Д.Э., Марчук К.А. **ОСОБЕННОСТИ ПАРАМЕТРОВ ГЛАЗОДВИГАТЕЛЬНЫХ РЕАКЦИЙ ПРИ ВОСПРИЯТИИ ЦВЕТНЫХ ЗАШУМЛЕННЫХ ИЗОБРАЖЕНИЙ В ЮНОШЕСКОМ ВОЗРАСТЕ**

Научный руководитель: д.психол.н., профессор Петраш Е.А.
РНИМУ им. Н.И. Пирогова Минздрава России (Москва, Россия)

14.15 – 14.30 Подведение итогов, завершение работы секции

Kondrateva D.E., Marchuk K.A. **CHARACTERISTICS OF OCULOMOTOR REACTION PARAMETERS WHEN PERCEIVING COLORED NOISY FIGURATIVE IMAGES IN YOUNG ADULTS**

Scientific adviser: Doctor in Psychology, Professor Petrash E.A.
Pirogov Russian National Research Medical University, Moscow, Russia

14.15 – 14.30 Summing up, completion of the section

12.30 – 15.00 СЕКЦИЯ 2. СЕМЬЯ И ДЕТИ: ПСИХОЛОГИЧЕСКИЕ, ПСИХОСОМАТИЧЕСКИЕ, СОЦИАЛЬНЫЕ И МЕДИЦИНСКИЕ АСПЕКТЫ

Аудитория: А12 (стилобат)

Ссылка для подключения удаленных докладчиков:

<https://events.webinar.ru/j/RNIMU/7589377238a>

Регламент: доклад — 7 мин, обсуждение — 3 мин.

12.30 — 12.40 Выступление ведущего секции: доцент, к.психол.н., доцент Чернов Д.Н.

Соведущие: к.психол.н., доцент Аленинская О.А.; к.психол.н., доцент Изюмова И.А.; к.психол.н., доцент Делеви В.С.; к.психол.н., доцент Степанова В.А.

12.40 — 12.50

Гришанова М.А. **ПСИХОКОРРЕКЦИЯ ЗАЩИТНО-СОВЛАДАЮЩЕГО ПОВЕДЕНИЯ У ПОДРОСТКОВ, СКЛОННЫХ К ИНТЕРНЕТ-ЗАВИСИМОСТИ**

Научный руководитель: Пчёлкина Е.П., доцент кафедры общей и клинической психологии, к.социол.н.

Белгородский государственный национальный исследовательский университет (Россия, Белгород)

12.50 — 13.00

Истин А.А., Филатова Т.Б. **ПСИХОЭМОЦИОНАЛЬНЫЕ ОСОБЕННОСТИ ДЕТЕЙ С ПАЛЛИАТИВНЫМ СТАТУСОМ**

Научный руководитель: Леднева В.С., заведующий кафедрой факультетской и паллиативной педиатрии, д.мед.н., доцент

Воронежский государственный медицинский университет имени Н.Н. Бурденко, Областная детская клиническая больница № 2 (Россия, Воронеж)

12.30 – 15.00 SECTION 2. FAMILY AND CHILDREN: PSYCHOLOGICAL, PSYCHOSOMATIC, SOCIAL AND MEDICAL ASPECTS

Аудитория: А12 (stylobate)

Link to connect remote speakers:

<https://events.webinar.ru/j/RNIMU/7589377238a>

Time-limit: presentation –7 min., discussion — 3 min.

12.30 — 12.40 Speech by the leader of the section: Associate Professor, PhD in Psychology, Associate Professor Chernov D.N.

Co-hosts: Associate Professor Aleninskaya O.A.; PhD in Psychology, Associate Professor Iziumova I.A.; PhD in Psychology, Associate Professor Delevi V.S.; PhD in Psychology, Associate Professor Stepanova V.A.

12.40 — 12.50

Gryshanova M.A. **PSYCHO-CORRECTION OF DEFENSIVE AND COPING BEHAVIOR IN ADOLESCENTS PRONE TO INTERNET ADDICTION**

Scientific advisor: Pcholkina E.P., Associate Professor of the Department of General and Clinical Psychology, PhD in Sociology

Belgorod National Research University (Russia, Belgorod)

12.50 — 13.00

Istin A.A., Filatova T.B. **PSYCHOEMOTIONAL FEATURES OF CHILDREN WITH PALLIATIVE STATUS**

Scientific advisor: Ledneva V.S., Head of the Department of Faculty and Palliative Pediatrics, Doctor in Medical Sciences, Associate Professor

Voronezh State Medical University named after N.N. Burdenko, Regional Children's Clinical Hospital No. 2 (Russia, Voronezh)

13.00 — 13.10

Князева А.А. **ПРЕДУПРЕЖДЕНИЕ ДЕФОРМАЦИЙ ПОЗВОНОЧНИКА
В ПОДРОСТКОВОМ ВОЗРАСТЕ**

Научный руководитель: Гусейнова А.А., доцент, к.пед.н., доцент
Московский городской педагогический университет (Россия, Москва)

13.10 — 13.20

Кошарская В.С. **КОММУНИКАТИВНЫЕ ОСОБЕННОСТИ И ЧУВСТВО ОДИНОЧЕСТВА
КАК ФАКТОРЫ СКЛОННОСТИ ПОДРОСТКОВ К ИНТЕРНЕТ-ЗАВИСИМОСТИ**

Научный руководитель: Шукчус Л.В., доцент кафедры общей и клинической
психологии, к.психол.н.
Белгородский государственный национальный исследовательский
университет (Россия, Белгород)

13.20 — 13.30

Любчик Д.В. **СОЦИОКУЛЬТУРНАЯ МОДЕЛЬ ОБРАЗА ТЕЛА ДЕВОЧЕК-
ПОДРОСТКОВ: ТЕОРЕТИЧЕСКИЙ ОБЗОР СОВРЕМЕННЫХ ЗАРУБЕЖНЫХ
ИССЛЕДОВАНИЙ**

Научный руководитель: Никишина В.Б., директор Института клинической
психологии и социальной работы, заведующий кафедрой клинической
психологии, д.психол.н., профессор
РНИМУ им. Н.И. Пирогова Минздрава России (Москва, Россия)

13.30 — 13.40

Максимова П.С. **СОЦИАЛЬНО-ПСИХОЛОГИЧЕСКАЯ АДАПТАЦИЯ И ПСИХИЧЕСКИЕ
РЕАКЦИИ ДЕТЕЙ ВОЕННОСЛУЖАЩИХ ДЕТСКОГО И ПОДРОСТКОВОГО ВОЗРАСТА,
ИМЕЮЩИЕ СОМАТИЧЕСКИЕ ЗАБОЛЕВАНИЯ, В СВЯЗИ С ДЕСТРУКЦИЕЙ ДЕТСКО-
РОДИТЕЛЬСКИХ ОТНОШЕНИЙ**

Научный руководитель: Шубин А.В., доцент кафедры психофизиологии
и клинической психологии, к.мед.н., доцент
Ленинградский государственный университет им. А.С. Пушкина
(Россия, Санкт-Петербург, г. Пушкин)

13.40 — 13.50

Микерин Н.И. **ПСИХОКОРРЕКЦИЯ НАРУШЕНИЯ ПИЩЕВОГО ПОВЕДЕНИЯ
У ПОДРОСТКОВ С РАЗНЫМ ТИПОМ ТЕМПЕРАМЕНТА**

Научный руководитель: Шукчус Л.В., доцент кафедры общей и клинической
психологии, к.психол.н.
Белгородский государственный национальный исследовательский
университет (Россия, Белгород)

13.00 — 13.10

Kniazeva A.A. **PREVENTION OF SPINAL DEFORMITIES DURING ADOLESCENCE**
Scientific advisor: Guseinova A., Associate Professor, PhD in Pedagogic Sciences,
Associate Professor
Moscow City Pedagogical University (Russia, Moscow)

13.10 — 13.20

Kosharskaya V.S. **COMMUNICATIVE FEATURES AND THE SENSE OF LONELINESS
AS FACTORS OF ADOLESCENTS' TENDENCY TO INTERNET ADDICTION**

Scientific advisor: Shukchus L.V., Associate Professor
of the Department of General and Clinical Psychology, PhD in Psychology
Belgorod National Research University
(Russia, Belgorod)

13.20 — 13.30

Lyubchich D.V. **THE SOCIOCULTURAL MODEL OF ADOLESCENT GIRLS
BODY IMAGE: A THEORETICAL REVIEW OF RECENT FOREIGN
RESEARCH**

Scientific advisor: Nikishina V.B., Director of the Institute of Clinical
Psychology and Social Work, Head of the Department of Clinical Psychology,
Doctor in Psychology, Professor
Pirogov Russian National Research Medical University (Russia, Moscow)

13.30 — 13.40

Maksimova P.S. **SOCIO-PSYCHOLOGICAL ADAPTATION AND PSYCHIC REACTIONS
OF CHILDREN OF MILITARY PERSONNEL IN CHILDHOOD AND ADOLESCENCE
WITH SOMATIC DISEASES ASSOCIATED WITH THE DESTRUCTION
OF PARENT-CHILD RELATIONS**

Scientific advisor: Shubin A.V., Associate Professor of the Department
of Psychophysiology and Clinical Psychology,
PhD in Medical Sciences
Pushkin Leningrad State University (Russia, Saint Petersburg, Pushkin city)

13.40 — 13.50

Mikerin N.I. **PSYCHOCORRECTION OF EATING BEHAVIOR DISORDERS
IN ADOLESCENTS WITH DIFFERENT TEMPERAMENT TYPES**

Scientific advisor: Shukchus L.V., Associate Professor of the Department
of General and Clinical Psychology, PhD in Psychology
Belgorod National Research University, (Russia, Belgorod)

13.50 — 14.00

Пестова Д.А. **СЕМЕЙНО-ОРИЕНТИРОВАННЫЙ ПОДХОД В РЕАБИЛИТАЦИИ ПОДРОСТКОВ С НЕРВНОЙ АНОРЕКСИЕЙ: ПРОЕКТ МНОГОУРОВНЕВОЙ МОДЕЛИ ДЛЯ РОССИЙСКОГО ЗДРАВООХРАНЕНИЯ**

Научный руководитель: Аленинская О.А., доцент кафедры общей психологии и психологии развития, к.психол.н.

РНИМУ им. Н.И. Пирогова Минздрава России (Москва, Россия)

14.00 — 14.10

Сафина М.Г. **ФЕНОМЕН ОБРАЗА ТЕЛА У ПОДРОСТКОВ С ЭНДОКРИННЫМИ ЗАБОЛЕВАНИЯМИ**

Научный руководитель: Петраш Е.А., профессор кафедры клинической психологии, д.психол.н., доцент

РНИМУ им. Н.И. Пирогова Минздрава России (Москва, Россия)

14.10 — 14.20

Тикунова Д.С. **СИНДРОМ ВЫУЧЕННОЙ БЕСПОМОЩНОСТИ У ДЕТЕЙ ПОДРОСТКОВОГО ВОЗРАСТА**

Научный руководитель: Мальцева О.А., доцент кафедры общей психологии и психологии развития, доцент кафедры медицины катастроф, к.пед.н., доцент

РНИМУ им. Н.И. Пирогова Минздрава России (Москва, Россия)

14.20 — 14.30

Шомурадова К.А., Исmoilов Н.Б. **ПСИХОЭМОЦИОНАЛЬНОЕ СОСТОЯНИЕ ПОДРОСТКОВ С СИСТЕМНОЙ КРАСНОЙ ВОЛЧАНКОЙ: АНАЛИЗ С ИСПОЛЬЗОВАНИЕМ PHQ-9-A**

Научный руководитель: Маллаев Ш.Ш., доцент кафедры пропедевтики детских болезней, д.мед.н., доцент

Ташкентский государственный медицинский университет (Узбекистан, Ташкент)

14.30 — 14.40

Шорова Д.К. **СВЯЗЬ ЗАВИСИМОСТИ ПОДРОСТКОВ С ДЕТСКОЙ ТРАВМОЙ**

Научный руководитель: Богатырева Л.А., ассистент Института педагогики, психологии и физкультурно-спортивного образования

Кабардино-Балкарский государственный университет им. Х.М. Бербекова (Россия, Нальчик)

13.50 — 14.00

Pestova D.A. **THE FAMILY-BASED THERAPY IN THE REHABILITATION OF ADOLESCENTS WITH ANOREXIA NERVOSA: A PROPOSAL FOR A MULTILEVEL MODEL WITHIN THE RUSSIAN HEALTHCARE SYSTEM**

Scientific advisor: Aleninskaya O.A., Associate Professor of the Department of General Psychology and Developmental Psychology, PhD in Psychology

Pirogov Russian National Research Medical University (Russia, Moscow)

14.00 — 14.10

Safina M.G. **THE PHENOMENON OF THE BODY IMAGE IN ADOLESCENTS WITH ENDOCRINE DISORDERS**

Scientific advisor: Petrash E.A., Professor of the Department of Clinical Psychology, Doctor in Psychology, Associate Professor

Pirogov Russian National Research Medical University (Russia, Moscow)

14.10 — 14.20

Tikunova D.S. **LEARNED HELPLESSNESS SYNDROME IN ADOLESCENTS**

Scientific advisor: Mal'tseva O.A., Associate Professor of the Department of General Psychology and Developmental Psychology, Associate Professor of the Department of Disaster Medicine, PhD in Pedagogic Sciences, Associate Professor

Pirogov Russian National Research Medical University (Russia, Moscow)

14.20 — 14.30

Shomuradova K.A., Ismoilov N.B. **PSYCHOLOGICAL AND EMOTIONAL STATE OF ADOLESCENTS WITH SYSTEMIC LUPUS ERYTHEMATOSUS: ANALYSIS USING THE PHQ-9-A**

Scientific advisor: Mallayev S.S., Associate Professor of the Department of Propaedeutics of Childhood Diseases,

Doctor in Medical Sciences

Tashkent State Medical University (Uzbekistan, Tashkent)

14.30 — 14.40

Shorova D.K. **THE LINK BETWEEN ADOLESCENT ADDICTION AND CHILDHOOD TRAUMA**

Scientific advisor: Bogatyreva L.A., Assistant of the Institute of Pedagogy, Psychology and Physical Culture and Sports Education

Kabardino-Balkarian State University named after H.M. Berbekov (Russia, Nalchik)

14.40 – 14.50 ПОСТЕРНЫЕ ДОКЛАДЫ

размещены на сайте Конференции: <https://rsmu.ru/facilities/co/bizoj/>

Ахметова Я.Р. ОТНОШЕНИЕ СТУДЕНТОВ СТАРШИХ КУРСОВ ОРГМУ К ПРОБЛЕМЕ АБОРТОВ: АНАЛИЗ С ПОМОЩЬЮ ИНТЕГРАЛЬНОЙ ШКАЛЫ

Научный руководитель: Чemezov A.C., старший преподаватель кафедры клинической психологии и психотерапии

Оренбургский государственный медицинский университет (Россия, Оренбург)

Толмачева Д.Д. ВЗАИМОСВЯЗЬ ЭМОЦИОНАЛЬНОЙ ИДЕНТИФИКАЦИИ И ОЖИДАЕМОГО ОТНОШЕНИЯ ОТ ОКРУЖЕНИЯ У МЛАДШИХ ШКОЛЬНИКОВ С УМСТВЕННОЙ ОТСТАЛОСТЬЮ

Научный руководитель: Орлова Е.С., доцент кафедры педагогики и педагогической психологии, к.мед.н.

РНИМУ им. Н.И. Пирогова Минздрава России (Москва, Россия)

14.50 – 15.00 Подведение итогов, завершение работы секции**14.40 – 14.50 POSTER SESSION**

are posted on the Conference website: <https://rsmu.ru/facilities/co/bizoj/>

Ahmetova Y.R. ATTITUDES OF SENIOR MEDICAL UNIVERSITY STUDENTS IN ORGMU TOWARDS THE PROBLEM OF ABORTION: AN INTEGRAL SCALE ANALYSIS

Scientific advisor: Chemezov A.S., Senior Lecturer of the Department of Clinical Psychology and Psychotherapy

Orenburg State Medical University (Russia, Orenburg)

Tolmacheva D.D. THE RELATIONSHIP BETWEEN EMOTIONAL IDENTIFICATION AND THE EXPECTED ATTITUDE OF THE SOCIAL ENVIRONMENT IN YOUNGER STUDENTS WITH MENTAL RETARDATION

Scientific advisor: Orlova E.S., Associate Professor of the Department of Pedagogy and Pedagogical Psychology, PhD in Medical sciences

Pirogov Russian National Research Medical University (Russia, Moscow)

14.50 – 15.00 Summing up, completion of the section

**12.30 – 15.00 СЕКЦИЯ 3. ЛИЧНОСТЬ В СИТУАЦИИ БОЛЕЗНИ:
ПСИХОДИАГНОСТИКА И ПАТОДИАГНОСТИКА, ПСИХОТЕРАПИЯ
И ПСИХОКОРРЕКЦИЯ**

Аудитория: А13 (стилобат)

Ссылка для подключения удаленных докладчиков:

<https://events.webinar.ru/j/RNIMU/7589377239a>

Регламент: доклад — 7 мин, обсуждение — 3 мин.

12.30 — 12.40

Выступление ведущего секции: Профессор, д.м.н., Некрасов М.А.

Соведущий: старший преподаватель Калина С.А.

12.40 — 12.50

Костенко А.Ю. ОСОБЕННОСТИ СОВЛАДАЮЩЕГО ПОВЕДЕНИЯ У ПАЦИЕНТОВ С ОНКОГЕМАТОЛОГИЧЕСКИМИ ЗАБОЛЕВАНИЯМИ

Научный руководитель: Чернов Д.Н., доцент кафедры общей психологии и психологии развития ИКПСР, к.психол.н., доцент

РНИМУ им. Н.И. Пирогова Минздрава России, Москва, Россия

**12.30 – 15.00 SECTION 3. PERSONALITY IN A SITUATION OF ILLNESS:
PSYCHODIAGNOSTICS AND PATHODIAGNOSTICS, PSYCHOTHERAPY AND
PSYCHOCORRECTION**

A13 (stylobate)

Link to connect remote speakers:

<https://events.webinar.ru/j/RNIMU/7589377239a>

Time-limit: presentation — 7 min., discussion — 3 min.

12.30 — 12.40 Speech by the leader of the section: Professor, MD. Nekrasov M.A.

Co-host: Senior Lecturer Kalina S.A.

12.40 — 12.50

Kostenko A.Y. FEATURES OF COPING BEHAVIOR IN PATIENTS WITH ONCOHEMATOLOGICAL DISEASES

Scientific advisor: Chernov D.N., Associate Professor of the Department of General and Developmental Psychology of the ICPSR, PhD in Psychology, Associate Professor

Pirogov Russian National Research Medical University, Moscow, Russia

12.50 — 13.00

Бикбулатова Д.А. **ОСОБЕННОСТИ ОБРАЗА ТЕЛА У ОНКОЛОГИЧЕСКИХ ПАЦИЕНТОВ, ПЕРЕНЕСШИХ МАСТЭКТОМИЮ**

Научный руководитель: Седова Е.О., доцент кафедры психотерапии ИКПСР, к.психол.н.

РНИМУ им. Н.И. Пирогова Минздрава России, Москва, Россия

13.00 — 13.10

Боковня Г.А. **ПРОФИЛЬ СОВЛАДАЮЩЕГО ПОВЕДЕНИЯ У ПАЦИЕНТОВ С БОЛЕЗНЬЮ КРОНА**

Научный руководитель: Седова Е.О., доцент кафедры психотерапии ИКПСР, к.психол.н.

РНИМУ им. Н.И. Пирогова Минздрава России, Москва, Россия

13.10 — 13.20

Титова А.П. **ПСИХОЛОГИЧЕСКИЕ ФАКТОРЫ УПОТРЕБЛЕНИЯ АНТИДЕПРЕССАНТОВ И УСПОКОИТЕЛЬНЫХ ПРЕПАРАТОВ СРЕДИ МОЛОДЕЖИ**

Научный руководитель: Мальцева О.А., Доцент кафедры общей психологии и психологии развития ИКПСР, доцент кафедры медицины катастроф ИПМ, к.пед.н, доцент

РНИМУ им. Н.И. Пирогова Минздрава России, Москва, Россия

13.20 — 13.30

Круковская А.С. **ОСОБЕННОСТИ ОТНОШЕНИЯ К ТЕЛУ У ДЕВУШЕК-ПОДРОСТКОВ С НАРУШЕНИЯМИ МЕНСТРУАЛЬНОГО ЦИКЛА С РАЗНЫМ УРОВНЕМ ВЫРАЖЕННОСТИ ФИЗИЧЕСКОГО ПЕРФЕКЦИОНИЗМА**

Научный руководитель: Седова Е.О., доцент кафедры психотерапии ИКПСР, к.психол.н.

РНИМУ им. Н.И. Пирогова Минздрава России, Москва, Россия

13.30 — 13.40

Яшина С.С. **ВЗАИМОСВЯЗЬ СОЦИАЛЬНОЙ ТРЕВОЖНОСТИ, СУИЦИДАЛЬНОГО РИСКА И УРОВНЯ СОЦИАЛЬНОЙ ПОДДЕРЖКИ У ЛИЦ С АФФЕКТИВНЫМИ РАСТРОЙСТВАМИ**

Научные руководители: Пчелкина Е.П.¹, доцент кафедры общей и клинической психологии, к.социол.н, доцент; Полунина А.А.², медицинский психолог, Головина Ю.С.², медицинский психолог, Белгородская областная клиническая психоневрологическая больница, Белгород, Россия

¹ Белгородский государственный национальный исследовательский университет, Белгород, Россия; ² Белгородская областная клиническая психоневрологическая больница, Белгород, Россия

12.50 — 13.00

Bikbulatova D.A. **BODY IMAGE FEATURES IN CANCER PATIENTS WHO UNDERWENT MASTECTOMY**

Scientific advisor: Sedova E.O., Associate Professor of the Department of Psychotherapy of the ICPSR, PhD in Psychology

Pirogov Russian National Research Medical University, Moscow, Russia

13.00 — 13.10

Bokovnya G.A. **PROFILE OF COPING BEHAVIOR IN PATIENTS WITH CROHN'S DISEASE**

Scientific advisor: Sedova E., Associate Professor of the Department of Psychotherapy of the ICPSR, PhD in Psychology

Pirogov Russian National Research Medical University, Moscow, Russia

13.10 — 13.20

Titova A.P. **PSYCHOLOGICAL FACTORS IN THE USE OF ANTIDEPRESSANTS AND SEDATIVES AMONG YOUTH**

Scientific advisor: Maltseva O.A., Associate Professor of the Department of General Psychology and Developmental Psychology, Associate Professor of the Department of Disaster Medicine, PhD in Pedagogy

Pirogov Russian National Research Medical University, Moscow, Russia

13.20 — 13.30

Krukovskaya A.S. **FEATURES OF BODY IMAGE IN TEENAGE-GIRLS WITH MENSTRUAL DISORDERS WITH DIFFERENT LEVELS OF PHYSICAL PERFECTIONISM**

Scientific advisor: Sedova E., Associate Professor of the Psychotherapy Department, PhD in Psychology

Pirogov Russian National Research Medical University, Moscow, Russia

13.30 — 13.40

Yashina S.S. **THE RELATIONSHIP OF SOCIAL ANXIETY, SUICIDAL RISK AND LEVEL OF SOCIAL SUPPORT IN PERSONS WITH AFFECTIVE DISORDERS**

Scientific advisors: Pchelkina E.P.¹, Associate Professor of the Department of General and Clinical Psychology, PhD in Sociology; Polunina A.A.², medical psychologist; Golovin Y.S.², medical psychologist

¹ Belgorod National Research University, Belgorod, Russia; ² Belgorod Regional Clinical Psychoneurological Hospital, Belgorod, Russia

13.40 — 13.50

Карунин И.В. РАЗРАБОТКА И ПЕРВИЧНАЯ АПРОБАЦИЯ МУЛЬТИПОЛЯРНОГО
ОПРОСНИКА АУТЕНТИЧНОСТИ КАРУНИНА (МОАК) НА ОСНОВЕ КОНЦЕПЦИИ
С. КЬЕРКЕГОРА

Научные руководители: Иванова Е.М., доцент кафедры клинической
психологии ИКПСР, к.психол.н., доцент; Чернов Д.Н., доцент кафедры общей
психологии и психологии развития ИКПСР, к.психол.н., доцент
РНИМУ им. Н.И. Пирогова Минздрава России, Москва, Россия

13.50 — 14.00

Драчкова Е.А. ОСОБЕННОСТИ ВЗАИМОСВЯЗИ СУБЪЕКТИВНОЙ ОЦЕНКИ
КАЧЕСТВА ЖИЗНИ И ВОСПРИЯТИЯ СОЦИАЛЬНОЙ ПОДДЕРЖКИ У ПАЦИЕНТОВ
С ВОСПАЛИТЕЛЬНЫМИ ЗАБОЛЕВАНИЯМИ КИШЕЧНИКА С УЧЁТОМ ТИПА
ТЕЧЕНИЯ

Научные руководители: Ивашкина М.Г., доцент кафедры общей психологии
и психологии развития ИКПСР, к.психол.н., доцент; Петраш Е.А., профессор
кафедры клинической психологии ИКПСР, д. психол. н., профессор
РНИМУ им. Н.И. Пирогова Минздрава России, Москва, Россия

14.00 — 14.10

Прохорова Л.О. ОСОБЕННОСТИ ПРОФИЛЯ ВРЕМЕННОЙ ПЕРСПЕКТИВЫ
У ПОДРОСТКОВ С ХРОНИЧЕСКИМИ БОЛЕЗНЯМИ КОЖИ

Научный руководитель: Сотников В.А., заведующий кафедрой общей
психологии и психологии развития, к.психол.н., доцент
РНИМУ им. Н.И. Пирогова Минздрава России, Москва, Россия

14.10 — 14.20

Василенко Т.С. ПСИХОКОРРЕКЦИЯ СИМПТОМОВ ПОСТТРАВМАТИЧЕСКОГО
СТРЕССОВОГО РАССТРОЙСТВА У ПОЖАРНЫХ ФПС МЧС РОССИИ С НИЗКИМ
УРОВНЕМ ПСИХОЛОГИЧЕСКОГО БЛАГОПОЛУЧИЯ

Научный руководитель: Пчелкина Е.П., к. социол. н., доцент кафедры общей
и клинической психологии
Белгородский государственный национальный исследовательский
университет, Белгород, Россия

14.20 — 14.30

Суворова Д.А. ВЗАИМОСВЯЗЬ ОТНОШЕНИЯ К СМЕРТИ И ПРЕДПОЧТЕНИЯ
ЧЕРНОГО ЮМОРА У СТУДЕНТОВ (НА МОДЕЛИ СУИЦИДАЛЬНО-ДЕПРЕССИВНОГО
ЮМОРА)

Научный руководитель: Иванова Е.М., доцент кафедры клинической
психологии ИКПСР, к.психол.н., доцент
РНИМУ им. Н.И. Пирогова Минздрава России, Москва, Россия

13.40 — 13.50

Karunin I.V. DEVELOPMENT AND INITIAL TESTING OF THE KARUNIN MULTIPOLAR
AUTHENTICITY INVENTORY (KMAI) BASED ON THE CONCEPT OF S. KIERKEGAARD

Scientific advisors: Ivanova E.M., Associate Professor of the Department of
Clinical Psychology of the ICPSR, PhD in Psychology, Associate Professor;
Chernov D.N., Associate Professor of the Department of General Psychology and
Developmental Psychology of the ICPSR, PhD in Psychology, Associate Professor
Pirogov Russian National Research Medical University, Moscow, Russia

13.50 — 14.00

Drachkova E.A. PECULIARITY OF THE RELATIONSHIP BETWEEN SUBJECTIVE
ASSESSMENT OF QUALITY OF LIFE AND PERCEPTION OF SOCIAL SUPPORT
IN PATIENTS WITH INFLAMMATORY INTESTINAL DISEASES, TAKING INTO ACCOUNT
THE TYPE OF COURSE

Scientific advisors: Ivashkina M.G., Associate Professor of the Department of
General Psychology and Developmental Psychology of the ICPSR,
PhD in Psychology; Petrash E.A., Professor of the Department of Clinical
Psychology of the ICPSR, Doctor in Psychology, Professor
Pirogov Russian National Research Medical University, Moscow, Russia

14.00 — 14.10

Prokhorova L.O. FEATURES OF TIME PERSPECTIVE PROFILES IN TEENAGERS WITH
CHRONIC SKIN DISEASES

Scientific advisor: Sotnikov V.A., Head of the Department of General Psychology
and Developmental Psychology, PhD in Psychology, Associate Professor
Pirogov Russian National Research Medical University, Moscow, Russia

14.10 — 14.20

Vasilenko T.S. PSYCHOLOGICAL CORRECTION OF PTSD SYMPTOMS IN FIREFIGHTERS
OF THE FEDERAL FIRE SERVICE OF EMERCOM OF RUSSIA WITH LOW LEVELS
OF PSYCHOLOGICAL WELL-BEING

Scientific advisor: Pcholkina E.P., , PhD in Sociology, Associate Professor,
Department of General and Clinical Psychology
Belgorod National Research University, Belgorod, Russia

14.20 — 14.30

Suvorova D.A. THE RELATIONSHIP BETWEEN ATTITUDE TOWARDS DEATH
AND PREFERENCE FOR DARK HUMOR IN STUDENTS (BASED ON THE MODEL OF
SUICIDALDEPRESSIVE HUMOR)

Scientific advisor: Ivanova E., Associate Professor of the Department of clinical
psychology of the ICPSR, PhD in Psychology
Pirogov Russian National Research Medical University, Moscow, Russia

14.30 — 14.40

Чобан А.С. **ВЗАИМОСВЯЗЬ ТРЕВОЖНОСТИ И ДИСТРЕССА У РОДСТВЕННИКОВ, ОСУЩЕСТВЛЯЮЩИХ УХОД ЗА ОНКОЛОГИЧЕСКИМИ ПАЦИЕНТАМИ И ПАЦИЕНТАМИ НЕОНКОЛОГИЧЕСКОГО ПРОФИЛЯ**

Научный руководитель: Делеви В.С., доцент, к.психол.н.
РНИМУ им. Н.И. Пирогова Минздрава России, Москва, Россия

14.40 – 14.55 ПОСТЕРНЫЕ ДОКЛАДЫ

размещены на сайте Конференции: <https://rsmu.ru/facilities/co/bizoj/>

Гусев Е.А. **РИСКИ ВОЗНИКНОВЕНИЯ ТРЕВОЖНЫХ СОСТОЯНИЙ ПРИ ИСПОЛЬЗОВАНИИ ЭЛЕКТРОННЫХ СИГАРЕТ И ВЕЙПОВ СТУДЕНТАМИ**

Научный руководитель: Васильев В.В., д. м. н., профессор
ФГБОУ ВО «Пензенский государственный университет», Пенза, Россия

Волхонская Д.В. **ВЗАИМОСВЯЗЬ ОБРАЗА ТЕЛА И КОПИНГ-СТРАТЕГИЙ У ПАЦИЕНТОВ С МОРБИДНЫМ ОЖИРЕНИЕМ, ПРОХОДЯЩИХ НЕИНВАЗИВНОЕ ЛЕЧЕНИЕ В УСЛОВИЯХ СТАЦИОНАРА**

Научный руководитель: Петраш Е.А., доцент кафедры клинической психологии ИКПСР, д.психол.н., доцент
РНИМУ им. Н.И. Пирогова Минздрава России, Москва, Россия

Бузмакова Р.Р. **СВЯЗИ ЗАЩИТНЫХ МЕХАНИЗМОВ И КОПИНГ-СТРАТЕГИЙ ПАЦИЕНТОВ С ПСИХОГЕННО-НЕВРОТИЧЕСКИМ СИМПТОМОКОМПЛЕКСОМ**

Научный руководитель: Смирнова С.И., к.психол.н., доцент кафедры клинической психологии, психологии и педагогики, кандидат психологических наук, доцент
Кировский государственный медицинский университет Министерства здравоохранения Российской Федерации, Киров, Россия

Соколенко А.В. **СОМАТОФОРМНЫЕ ПРОЯВЛЕНИЯ У ВОЕННОСЛУЖАЩИХ ПО ПРИЗЫВУ С РАССТРОЙСТВО АДАПТАЦИИ**

Научный руководитель: Чермянин С.В., заведующий кафедрой психофизиологии и клинической психологии, д. м. н., профессор
Ленинградский государственный университет им. А.С. Пушкина, Санкт-Петербург, Россия

Рахманова М.С. **ОСОБЕННОСТИ ЭМОЦИОНАЛЬНОГО ИНТЕЛЛЕКТА У ЛИЦ С ОНКОЛОГИЧЕСКИМ ЗАБОЛЕВАНИЕМ**

Научный руководитель: Вьюшкова С.С., доцент кафедры психофизиологии и клинической психологии, к.психол.н.
Ленинградский государственный университет им. А. С. Пушкина, Санкт-Петербург, Россия

14.30 — 14.40

Choban A.S. **THE RELATIONSHIP BETWEEN ANXIETY AND DISTRESS IN CAREGIVERS OF ONCOLOGY PATIENTS AND PATIENTS WITH NONONCOLOGICAL CONDITIONS**

Scientific advisor: Delevi V.S., Associate Professor, PhD in Psychology
Pirogov Russian National Research Medical University, Moscow, Russia

14.40 – 14.55 POSTER SESSION

are posted on the Conference website: <https://rsmu.ru/facilities/co/bizoj/>

Gusev E.A. **RISKS OF ANXIETY DISORDERS FROM STUDENTS USING ELECTRONIC CIGARETTES AND VAPE**

Scientific advisor: Vasiliev V.V., Doctor of Medical Sciences, Professor
Penza State University, Penza, Russia

Volkhonskaya D.V. **THE RELATIONSHIP BETWEEN BODY IMAGE AND COPING STRATEGIES IN PATIENTS WITH MORBID OBESITY UNDERGOING NONINVASIVE HOSPITAL TREATMENT**

Scientific advisor: Petrash E.A., Associate Professor of the Department of Clinical Psychology of the ICPSR, Doctor of Psychological Sciences, Associate Professor
Pirogov University, Moscow, Russia

Buzmakova R.R. **RELATIONS OF PROTECTIVE MECHANISMS AND COPING STRATEGIES OF PATIENTS WITH PSYCHOGENIC-NEUROTIC SYMPTOM COMPLEX**

Scientific advisor: Smirnova S.I., Candidate of Psychological Sciences, Associate Professor at the Department of Clinical Psychology, Psychology, and Pedagogy, Candidate of Psychological Sciences, docent
Kirov State Medical University of the Ministry of Healthcare of the Russia, Kirov, Russia

Sokolenko A.V. **SOMATOFORM MANIFESTATIONS IN CONSCRIPTED SOLDIERS WITH ADAPTATION DISORDER**

Scientific advisor: Chermyanin S.B., Head of the Department of Psychophysiology and Clinical Psychology, Doctor of Medical Sciences, Professor
A. S. Pushkin Leningrad State University, Saint Petersburg, Russia

Rachmanova M.S. **FEATURES OF EMOTIONAL INTELLIGENCE IN PERSONS WITH ONCOLOGICAL DISEASE**

Scientific advisor: Vyushkova S.S., Associate Professor of Psychophysiology and Clinical Psychology, PhD in Psychology, A. S. Pushkin Leningrad State University, Saint Petersburg, Russia

Юсупова С.Ш. **ВЗАИМОСВЯЗЬ КАРТИНЫ ЗДОРОВЬЯ И САМОРЕГУЛЯЦИИ У ПАЦИЕНТОВ С НЕПСИХОТИЧЕСКИМИ ДЕПРЕССИВНЫМИ РАССТРОЙСТВАМИ**
 Научный руководитель: Семенова Н.Д., доцент кафедры когнитивных наук
 ИКПСР, к.психол.н., доцент
РНИМУ им. Н.И. Пирогова Минздрава России, Москва, Россия

14.55 – 15.00 Подведение итогов, завершение работы секции

Yusupova S.S. **RELATIONSHIP BETWEEN HEALTH PERCEPTION AND SELF-REGULATION IN PATIENTS WITH NON-PSYCHOTIC DEPRESSIVE DISORDERS**
 Scientific advisor: Semenova N.D., Associate Professor of the Department of Cognitive Psychology, PhD in Psychology, Associate Professor
Pirogov Russian National Research Medical University, Moscow, Russia

14.55 – 15.00 Summing up, completion of the section

12.30 – 15.00 СЕКЦИЯ 4. СОЦИАЛЬНАЯ РАБОТА КАК ИНСТИТУТ ОПТИМИЗАЦИИ СОЦИАЛЬНОГО ЗДОРОВЬЯ

зал 4008 (Банкетный зал)
 Ссылка для подключения удаленных докладчиков:
<https://events.webinar.ru/j/RNIMU/7589377236a>

Регламент: доклад — 7 мин, обсуждение — 3 мин.

12.30 — 12.40 Выступление ведущего секции: доктора социологических наук, профессора кафедры социальной работы Лоскутовой И.М.
 Сведущие: Синяев М.В., Кокорева М.Е.

12.40 — 12.50
 Бакеева А.А. **УСТАНОВКИ ВНУТРИГРУППОВОГО ВЗАИМОДЕЙСТВИЯ КАК ФАКТОР ОРГАНИЗОВАННОСТИ УЧЕБНОЙ ГРУППЫ**
 Научный руководитель: Петраш Е.А., доктор психологических наук, доцент, заместитель директора Института клинической психологии и социальной работы, профессор кафедры клинической психологии Института клинической психологии и социальной работы
РНИМУ им. Н.И. Пирогова Минздрава России, Москва, Россия

12.50 — 13.00
 Беликова Д.И. **ИНДЕКС СОЦИАЛЬНОГО ПРОГРЕССА КАК ПОКАЗАТЕЛЬ КАЧЕСТВА ЖИЗНИ НАСЕЛЕНИЯ И УРОВНЯ СОЦИАЛЬНОГО РАЗВИТИЯ ГОСУДАРСТВА**
 Научный руководитель: Бессчетнова О.В., профессор кафедры социальной работы, доктор социологических наук, доцент
РНИМУ им. Н.И. Пирогова Минздрава России, Москва, Россия

13.00 — 13.10
 Привалова С.А. **ВОСПРИЯТИЕ ВРЕМЕННОЙ ПЕРСПЕКТИВЫ И СУБЪЕКТИВНОГО БЛАГОПОЛУЧИЯ В ПОЖИЛОМ ВОЗРАСТЕ**
 Научный руководитель: Антохина Р.И., старший преподаватель кафедры клинической психологии и психотерапии
Оренбургский государственный медицинский университет, Оренбург, Россия

12.30 – 15.00 SECTION 4. SOCIAL WORK AS AN INSTITUTION FOR OPTIMIZING SOCIAL HEALTH

Hall 4008 (Banquet Hall)
 Link to connect remote speakers:
<https://events.webinar.ru/j/RNIMU/7589377236a>

Time-limit: presentation — 7 min., discussion — 3 min.

12.30 — 12.40 Speech by the leader of the section: Professor of the Department of Social Work, Doctor of Sociology Loskutova I.M.
 Co-hosts: Sinyaev M.V., Kokoreva M.E.

12.40 — 12.50
 Bakeeva A.A. **ATTITUDES TOWARDS INTRAGROUP INTERACTION AS A FACTOR OF STUDENT GROUP ORGANIZATION**
 Scientific Advisor: Petrash E.A., Doctor in Psychology, Associate Professor, Deputy Director of the Institute of Clinical Psychology and Social Work, Professor of the Department of Clinical Psychology of the Institute of Clinical Psychology and Social Work
Pirogov Russian National Research Medical University, Moscow, Russia

12.50 — 13.00
 Belikova D.I. **THE INDEX OF SOCIAL PROGRESS AS AN INDICATOR OF THE QUALITY OF LIFE OF THE POPULATION AND THE LEVEL OF SOCIAL DEVELOPMENT OF THE STATE**
 Scientific advisor: Besschetnova O.V., Professor of Social Work Department, Doctor in Sociology
Pirogov Russian National Research Medical University, Moscow, Russia

13.00 — 13.10
 Privalova S.A. **PERCEPTION OF TIME PERSPECTIVE AND SUBJECTIVE WELL-BEING IN OLD AGE**
 Scientific advisor: Antokhina R.I., Senior Lecturer, Department of Clinical Psychology and Psychotherapy
Orenburg State Medical University, Orenburg, Russia

13.10 — 13.20

Ярманова А.В., Акимов А.К. **ПРАВОВЫЕ И СОЦИАЛЬНЫЕ ПРЕПЯТСТВИЯ ДЛЯ ТРУДОВОЙ ДЕЯТЕЛЬНОСТИ СТУДЕНТОВ ОЧНОЙ ФОРМЫ ОБУЧЕНИЯ**

Научный руководитель: Лоскутова И.М., профессор кафедры социальной работы ИКПСР, доктор социологических наук, доцент
РНИМУ им. Н.И. Пирогова Минздрава России, Москва, Россия

13.20 — 13.30

Зотова С.М., Годованюк В.В., Павлова В.Д. **СОЦИАЛЬНЫЕ И КУЛЬТУРНЫЕ ФАКТОРЫ РЕПРОДУКТИВНОГО ПОВЕДЕНИЯ В КИТАЕ**

Научный руководитель: Лоскутова И.М., профессор кафедры социальной работы ИКПСР, доктор социологических наук, доцент
РНИМУ им. Н.И. Пирогова Минздрава России, Москва, Россия

13.30 — 13.40

Столярова Е.А., Чичуева И.А., Монахова К.А. **ОТНОШЕНИЕ СТАРШЕКЛАССНИКОВ К ПАТРИОТИЧЕСКОМУ ВОСПИТАНИЮ**

Научный руководитель: Лоскутова И.М., профессор кафедры социальной работы ИКПСР, доктор социологических наук, доцент
РНИМУ им. Н.И. Пирогова Минздрава России, Москва, Россия

13.40 — 13.50

Королёва Ю.Р. **КЛЮЧЕВЫЕ АСПЕКТЫ ВЛИЯНИЯ УРОВНЯ ПРОФЕССИОНАЛЬНОЙ МОТИВАЦИИ НА ВОЗНИКНОВЕНИЕ СИМПТОМОВ ЭМОЦИОНАЛЬНОГО ВЫГОРАНИЯ У МЕДИЦИНСКИХ СПЕЦИАЛИСТОВ РЕАБИЛИТАЦИОННОГО ЦЕНТРА**

Научный руководитель: Кокорева М.Е., Доцент кафедры социальной работы ИКПСР, кандидат социологических наук, доцент
РНИМУ им. Н.И. Пирогова Минздрава России, Москва, Россия

13.50 — 14.00

Новиков И.С., Шерстобитов А.Д. **УДОВЛЕТВОРЕННОСТЬ ТРУДОВЫМИ УСЛОВИЯМИ СОТРУДНИКОВ СИЛОВЫХ СТРУКТУР**

Научный руководитель: Лоскутова И.М., профессор кафедры социальной работы ИКПСР, доктор социологических наук, доцент
РНИМУ им. Н.И. Пирогова Минздрава России, Москва, Россия

14.00 — 14.10

Лемешко В.С., Савинова Д.В., Сотников Ю.А. **КИБЕР-СОЦИАЛИЗАЦИЯ: СТИЛЬ ОБЩЕНИЯ, АКТИВНОСТЬ ЧЕЛОВЕКА В СЕТИ**

Научный руководитель: Лоскутова И.М., профессор кафедры социальной работы ИКПСР, доктор социологических наук, доцент
РНИМУ им. Н.И. Пирогова Минздрава России, Москва, Россия

13.10 — 13.20

Yarmanova A.V., Akimov A.K. **LEGAL AND SOCIAL OBSTACLES TO FULL-TIME STUDENTS' EMPLOYMENT**

Scientific advisor: Loskutova I.M., Professor of the Department of Social Work of the ICPSW, Doctor in Sociology
Pirogov Russian National Research Medical University, Moscow, Russia

13.20 — 13.30

Zotova S.M., Godovanyuk V.V., Pavlova V.D. **SOCIAL AND CULTURAL FACTORS OF REPRODUCTIVE BEHAVIOR IN CHINA**

Scientific advisor: Loskutova I.M., Professor of the Department of Social Work of the ICPSW, Doctor in Sociology
Pirogov Russian National Research Medical University, Moscow, Russia

13.30 — 13.40

Stolyarova E.A., Chichueva I.A., Monakhova K.A. **THE ATTITUDE OF HIGH SCHOOL STUDENTS TOWARDS PATRIOTIC EDUCATION**

Scientific advisor: Loskutova I.M., Professor of the Department of Social Work of the ICPSW, Doctor in Sociology
Pirogov Russian National Research Medical University, Moscow, Russia

13.40 — 13.50

Korolyova J.R. **KEY ASPECTS OF THE INFLUENCE OF THE LEVEL OF PROFESSIONAL MOTIVATION ON THE OCCURRENCE OF SYMPTOMS OF EMOTIONAL BURNOUT AMONG MEDICAL SPECIALISTS OF THE REHABILITATION CENTER**

Scientific advisor: Kokoreva M.E., Associate Professor Department of Social Work of the ICPSW, PhD in Sociology
Pirogov Russian National Research Medical University, Moscow, Russia

13.50 — 14.00

Novikov I.S., Sherstobitov A.D. **SATISFACTION WITH LABOR RELATIONS AMONG HEADS OF SECURITY AGENCIES**

Scientific advisor: Loskutova I.M., Professor of the Department of Social Work of the ICPSW, Doctor in Sociology
Pirogov Russian National Research Medical University, Moscow, Russia

14.00 — 14.10

Lemeshko V.S., Savinova D.V., Sotnikov Y.A. **CYBERSOCIALIZATION: COMMUNICATION STYLE, A PERSON'S ONLINE ACTIVITY**

Scientific advisor: Loskutova I.M., Professor of the Department of Social Work of the ICPSW, Doctor of Sociology
Pirogov Russian National Research Medical University, Moscow, Russia

14.10 — 14.20

Лиджиева Н.М., Львова А.Д. **КАК КУЛЬТ ПРОДУКТИВНОСТИ ВЛИЯЕТ НА ЭМОЦИОНАЛЬНОЕ СОСТОЯНИЕ СТУДЕНТОВ**

Научный руководитель: Лоскутова И.М., профессор кафедры социальной работы ИКПСР, доктор социологических наук, доцент
РНИМУ им. Н.И. Пирогова Минздрава России, Москва, Россия

14.20 — 14.30

Маковецкая В.Р. **СОЦИАЛЬНАЯ ПРОФИЛАКТИКА СУИЦИДАЛЬНОГО ПОВЕДЕНИЯ В МОЛОДЕЖНОЙ СРЕДЕ**

Научный руководитель Волошина И.Г., преподаватель, кандидат философских наук, доцент
Белгородский государственный национальный исследовательский университет, Белгород, Россия

14.30 – 14.50 ПОСТЕРНЫЕ ДОКЛАДЫ

размещены на сайте Конференции: <https://rsmu.ru/facilities/co/bizoj/>

Громова В.Е. **ФАКТОРЫ ВОВЛЕЧЁННОСТИ СТУДЕНЧЕСКОЙ МОЛОДЕЖИ В ПРОЕКТЫ ГРАЖДАНСКОЙ АКТИВНОСТИ: СОЦИОЛОГИЧЕСКИЙ АНАЛИЗ МОТИВАЦИЙ И БАРЬЕРОВ**

Научный руководитель: Лоскутова И.М., профессор кафедры социальной работы ИКПСР, доктор социологических наук, доцент
РНИМУ им. Н.И. Пирогова Минздрава России, Москва, Россия

Кондратьева К.Н., Меркулова М.С. **ОСОБЕННОСТИ СОЦИАЛИЗАЦИИ ЛЮДЕЙ С ЗАИКАНИЕМ В УЧЕБНЫХ УЧРЕЖДЕНИЯХ**

Научный руководитель: Лоскутова И.М., профессор кафедры социальной работы ИКПСР, доктор социологических наук, доцент
РНИМУ им. Н.И. Пирогова Минздрава России, Москва, Россия

Погосян К.В. **КАК ИЗМЕРИТЬ ЭФФЕКТИВНОСТЬ СОЦИАЛЬНОЙ ТЕХНОЛОГИИ ПРОФИЛАКТИКИ КИБЕРАГРЕССИИ**

Научный руководитель: Лоскутова И.М., профессор кафедры социальной работы ИКПСР, доктор социологических наук, доцент
РНИМУ им. Н.И. Пирогова Минздрава России, Москва, Россия

14.50 – 15.00 Подведение итогов, завершение работы секции

14.10 — 14.20

Lidzhieva N.M., Lvova A.D. **HOW THE CULT OF PRODUCTIVITY AFFECTS THE EMOTIONAL STATE OF STUDENTS**

Scientific advisor: Loskutova I.M., Professor of the Department of Social Work of the ICPSW, Doctor in Sociology
Pirogov Russian National Research Medical University, Moscow, Russia

14.20 — 14.30

Makovetskaya V.R. **SOCIAL PREVENTION OF SUICIDAL BEHAVIOR AMONG YOUTH**

Scientific advisor: Voloshina I.G., PhD in Philosophy, Associate Professor
Belgorod National Research University, Belgorod, Russia

14.30 – 14.50 POSTER SESSION

are posted on the Conference website: <https://rsmu.ru/facilities/co/bizoj/>

Gromova V.E. **FACTORS OF STUDENT YOUTH INVOLVEMENT IN CIVIC ENGAGEMENT PROJECTS: A SOCIOLOGICAL ANALYSIS OF MOTIVATIONS AND BARRIERS**

Scientific advisor: Loskutova I.M., Professor of the Department of Social Work of the ICPSW, Doctor in Sociology
Pirogov Russian National Research Medical University, Moscow, Russia

Kondratieva K.N., Merkulova M.S. **FEATURES OF SOCIALIZATION OF PEOPLE WITH STUTTERING IN EDUCATIONAL INSTITUTIONS**

Scientific advisor: Loskutova I.M., Professor of the Department of Social Work of the ICPSW, Doctor in Sociology
Pirogov Russian National Research Medical University, Moscow, Russia

Pogosyan K.V. **HOW TO MEASURE THE EFFECTIVENESS OF SOCIAL TECHNOLOGY FOR PREVENTING CYBERAGGRESSION**

Scientific advisor: Loskutova I.M., Professor of the Department of Social Work of the ICPSW, Doctor of Sociology
Pirogov Russian National Research Medical University, Moscow, Russia

14.50 – 15.00 Summing up, completion of the section

12.30 – 15.00 СЕКЦИЯ 5. ЗДОРОВЫЙ ОБРАЗ ЖИЗНИ КАК ОСНОВА РАЗВИТИЯ ЛИЧНОСТИ

Зал заседаний Ученого Совета

Ссылка для подключения удаленных докладчиков:

<https://events.webinar.ru/j/RNIMU/7589377235a>

Регламент: доклад — 7 мин, обсуждение — 3 мин.

12.30 — 12.35 Выступление ведущего секции: доцент Казарян М.Ю.
Соведущие: доцент Субботина Р.А., старший преподаватель Голяева М.Н., старший преподаватель Рахманкулова Г.Д., старший преподаватель Коробкин Н.Э.

12.35 — 12.45

Домбровски А.Ю. **ОСОБЕННОСТИ ПРОЦЕССА СМЫСЛООБРАЗОВАНИЯ В ЗАВИСИМОСТИ ОТ УРОВНЯ РЕФЛЕКСИВНОСТИ У СТУДЕНТОВ**

Научный руководитель: Чернов Д.Н., кандидат психологических наук, доцент
РНИМУ им. Н.И. Пирогова Минздрава России (Россия, Москва)

12.45 — 12.55

Пасынкова М.С. **МОТИВАЦИЯ СОВРЕМЕННОЙ МОЛОДЕЖИ К ЗДОРОВОМУ ОБРАЗУ ЖИЗНИ: ОТ СТЕРЕОТИПОВ К ОСОЗНАННОЙ ИНВЕСТИЦИИ В СЕБЯ**

Научный руководитель: Старовойтова Л.И., доктор исторических наук, профессор

РНИМУ им. Н.И. Пирогова Минздрава России (Россия, Москва)

12.55 — 13.05

Хавалиц А.В., Васильев Д.А. **РАСПРОСТРАНЕННОСТЬ ВЕЙПИНГА СРЕДИ ШКОЛЬНИКОВ 9–11 КЛАССОВ ШКОЛ ДНР В ПЕРИОД АКТИВНЫХ БОЕВЫХ ДЕЙСТВИЙ**

Научный руководитель: Бугашева Н.В., ассистент

Донецкий государственный медицинский университет имени М. Горького (Россия, Донецкая Народная Республика)

13.05 — 13.15

Назаричева К.С. **ВЛИЯНИЕ СНА НА ПСИХОЭМОЦИОНАЛЬНОЕ СОСТОЯНИЕ И ВОЗНИКНОВЕНИЕ СОМАТИЧЕСКИХ СИМПТОМОВ У СТУДЕНТОВ**

Научный руководитель: Мальцева О.А., кандидат педагогических наук, доцент
РНИМУ им. Н.И. Пирогова Минздрава России (Россия, Москва)

12.30 – 15.00 SECTION 5. HEALTHY LIFESTYLE AS A BASIS FOR PERSONAL DEVELOPMENT

The Meeting Room of the Academic Council

Link to connect remote speakers:

<https://events.webinar.ru/j/RNIMU/7589377235a>

Time-limit: presentation — 7 min., discussion — 3 min.

12.30 — 12.35 Speech by the leader of the section: Associate Professor Kazaryan M.Yu.

Co-hosts: Associate Professor Subbotina R.A., Senior Lecturer Golyaeva M.N., Senior Lecturer Rakhmankulova G.D., Senior Lecturer Korobkin N.E.

12.35 — 12.45

Dombrowski A.Y. **FEATURES OF THE MEANING-MAKING PROCESS DEPENDING ON THE LEVEL OF REFLEXIVITY IN STUDENTS**

Scientific advisor: Chernov D.N., PhD in Psychology, Associate Professor
Pirogov Russian National Research Medical University (Russia, Moscow)

12.45 — 12.55

Pasynkova M.S. **MOTIVATION OF MODERN YOUTH FOR A HEALTHY LIFESTYLE: FROM STEREOTYPES TO A CONSCIOUS INVESTMENT IN ONESELF**

Scientific advisor: Starovoitova L.I., Doctor of History, Professor

Pirogov Russian National Research Medical University (Russia, Moscow)

12.55 — 13.05

Khavalits A.V., Vasiliev D.A. **PREVALENCE OF VAPING AMONG 9–11TH GRADE STUDENTS IN DPR SCHOOLS DURING ACTIVE HOSTILITIES**

Scientific advisor: Bugasheva N.V., Assistant

Donetsk State Medical University named after M. Gorky (Russia, Donetsk)

13.05 — 13.15

Nazaricheva K.S. **THE INFLUENCE OF SLEEP ON THE PSYCHO-EMOTIONAL STATE AND THE OCCURRENCE OF SOMATIC SYMPTOMS IN STUDENTS**

Scientific advisor: Maltseva O.A., PhD in Pedagogy, Associate Professor
Pirogov Russian National Research Medical University (Russia, Moscow)

13.15 — 13.25

Рыбкин К.К. **ВЗАИМОСВЯЗЬ ПЕРЕКЛЮЧАЕМОСТИ И УСТОЙЧИВОСТИ ВНИМАНИЯ У СТУДЕНТОВ-ПСИХОЛОГОВ**Научный руководитель: Казарян М.Ю., кандидат психологических наук, доцент
РНИМУ им. Н.И. Пирогова Минздрава России (Россия, Москва)

13.25 — 13.35

Виноградова И.В., Гребенникова У.М., Мuryukina А.И. **ВЛИЯНИЕ УРОВНЯ ЭМОЦИОНАЛЬНОГО ИНТЕЛЛЕКТА НА ВОСПРИЯТИЕ ПОРТРЕТНЫХ ИЗОБРАЖЕНИЙ**Научный руководитель: Казарян М.Ю., кандидат психологических наук, доцент
РНИМУ им. Н.И. Пирогова Минздрава России (Россия, Москва)

13.35 — 13.45

Карпухина А.И. **ЭСКАПИЗМ И ДЕРЕАЛИЗАЦИЯ: МЕХАНИЗМЫ, ВЗАИМОСВЯЗИ И РОЛЬ В ПСИХОЛОГИЧЕСКОЙ АДАПТАЦИИ**Научный руководитель: Ронжина Н.А., старший преподаватель
Приволжский исследовательский медицинский университет
(Россия, Нижний Новгород)

13.45 — 13.55

Цаца А., Стрела В.С. **ПСИХОЛОГИЧЕСКИЕ МЕХАНИЗМЫ ФОРМИРОВАНИЯ УСТОЙЧИВОГО ЗДОРОВОГО ОБРАЗА ЖИЗНИ У МОЛОДЫХ ВЗРОСЛЫХ**Научный руководитель: Засторжина А.К., кандидат медицинских наук
Российский университет дружбы народов им Патриса Лумумбы
(Россия, Москва)

13.55 — 14.05

Потрашков Р.В., Станишевская Е.В. **ФЕНОМЕН ЦИФРОВОЙ УСТАЛОСТИ У СТУДЕНТОВ: СИМПТОМЫ, ПРЕДИКТОРЫ И СТРАТЕГИИ ВОССТАНОВЛЕНИЯ**Научный руководитель: Механтьева Л.Е., доктор медицинских наук, профессор
Воронежский государственный медицинский университет им. Н.Н. Бурденко
(Россия, Воронеж)

14.05 — 14.15

Нестерова А.П. **ОТНОШЕНИЕ К ЗДОРОВЬЮ У ПОДРОСТКОВ, ЗАНИМАЮЩИХСЯ СПОРТОМ**Научный руководитель: Винокурова Я.В., старший преподаватель
Северо-Восточный федеральный университет им. М.К. Аммосова (Россия, Якутск)

13.15 — 13.25

Rybkin K.K. **THE RELATIONSHIP BETWEEN SWITCHING AND STABILITY OF ATTENTION IN PSYCHOLOGY STUDENTS**Scientific advisor: Kazaryan M.Yu., PhD in Psychology, Associate Professor
Pirogov Russian National Research Medical University (Russia, Moscow)

13.25 — 13.35

Vinogradova I.V., Grebennikova U.M., Muryukina A.I. **THE INFLUENCE OF THE EMOTIONAL INTELLIGENCE LEVEL ON THE PORTRAIT IMAGES PERCEPTION**Scientific advisor: Kazaryan M.Yu., PhD in Psychology, Associate Professor
Pirogov Russian National Research Medical University (Russia, Moscow)

13.35 — 13.45

Karpuhina A.I. **ESCAPISM AND DEREALIZATION: MECHANISMS, INTERRELATIONSHIPS AND THE ROLE IN PSYCHOLOGICAL ADAPTATION**Scientific advisor: Ronzhina N.A., Senior Lecturer
Privolzhsky Research Medical University
(Russia, Nizhny Novgorod)

13.45 — 13.55

Caca A., Strela V.S. **PSYCHOLOGICAL MECHANISMS OF SUSTAINABLE HEALTH-RELATED BEHAVIOR IN YOUNG ADULTS**Scientific advisor: Zastorzina A.K., PhD in Medicine
Peoples' Friendship University of Russia named after Patrice Lumumba
(Russia, Moscow)

13.55 — 14.05

Potrashkov R.V., Stanishevskaya E.V. **THE PHENOMENON OF DIGITAL FATIGUE IN STUDENTS: SYMPTOMS, PREDICTORS, AND RECOVERY STRATEGIES**Scientific advisor: Mekhantseva L.E., Doctor of Medicine, Professor
Voronezh State Medical University named after N.N. Burdenko
(Russia, Voronezh)

14.05 — 14.15

Nesterova A.P. **TEENAGERS' HEALTH PERCEPTIONS AND SPORTS INVOLVEMENT**Scientific advisor: Vinokurova Y.V., Senior Lecturer
North-Eastern Federal University named after M.K. Ammosov (Russia, Yakutsk)

14.15 — 14.25

Белокурченко С.А., Иванова С.Д. **ОСОБЕННОСТИ ИЗВЛЕЧЕНИЯ СЛУХОРЕЧЕВОЙ ИНФОРМАЦИИ В УСЛОВИЯХ ГЕТЕРОГЕННОЙ ИНТЕРФЕРЕНЦИИ**

Научный руководитель: Петраш Е.А., доктор психологических наук, доцент
РНИМУ им. Н.И. Пирогова Минздрава России (Россия, Москва)

14.25 — 14.35

Буйневич Т.С. **ПЕРВИЧНАЯ ПРОФИЛАКТИКА ДЕСТРУКТИВНОГО ПОВЕДЕНИЯ СТУДЕНЧЕСКОЙ МОЛОДЕЖИ: АНАЛИЗ ПОВЕДЕНЧЕСКИХ МОДЕЛЕЙ В КОНТЕКСТЕ ВОЗРАСТНОГО РАЗВИТИЯ**

Старовойтова Л.И., доктор исторических наук, профессор
РНИМУ им. Н.И. Пирогова Минздрава России (Россия, Москва)

14.35 – 14.45 ПОСТЕРНЫЕ ДОКЛАДЫ

размещены на сайте Конференции: <https://rsmu.ru/facilities/co/bizoj/>

Чупова М.Д., Надыбина А.А., Гурьева А.И. **ВЛИЯНИЕ ФАКТОРА ГОМОГЕННОЙ И ГЕТЕРОГЕННОЙ ИНТЕРФЕРЕНЦИИ НА ОБЪЕМ И ТОЧНОСТЬ ВОСПРОИЗВЕДЕНИЯ ЗРИТЕЛЬНО-ОБРАЗНОЙ ПАМЯТИ**

Научный руководитель: Казарян М.Ю., кандидат психологических наук, доцент
РНИМУ им. Н.И. Пирогова Минздрава России (Россия, Москва)

Елисеева Е.М. **ВЗАИМОСВЯЗЬ СТИЛЯ САМОРЕГУЛЯЦИИ И УЧЕБНОЙ МОТИВАЦИИ У СТУДЕНТОВ-ПСИХОЛОГОВ**

Научный руководитель: Орлова Е.С., кандидат медицинских наук, доцент
РНИМУ им. Н.И. Пирогова Минздрава России (Россия, Москва)

Тарабарко В.А. **ВЛИЯНИЕ УПОТРЕБЛЕНИЯ ПСИХОАКТИВНЫХ ВЕЩЕСТВ НА УРОВНИ ЛИЧНОСТНОЙ И СИТУАТИВНОЙ ТРЕВОЖНОСТИ**

Научный руководитель: Мальцева О.А., кандидат педагогических наук, доцент
РНИМУ им. Н.И. Пирогова Минздрава России (Россия, Москва)

Андреева Е.Р. **ПРОБЛЕМА МЕТОДИЧЕСКОГО ОБЕСПЕЧЕНИЯ ИЗУЧЕНИЯ ЭКЗАМЕНАЦИОННОЙ ТРЕВОЖНОСТИ**

Научный руководитель: Чернов Д.Н., кандидат психологических наук, доцент
РНИМУ им. Н.И. Пирогова Минздрава России (Россия, Москва)

Гмыря А.А. **ФОРМИРОВАНИЕ ЗДОРОВОГО ОБРАЗА ЖИЗНИ КАК ПРОФИЛАКТИКА СЕРДЕЧНО-СОСУДИСТЫХ ЗАБОЛЕВАНИЙ В БУДУЩЕМ У ЖИТЕЛЕЙ Г. ДОНЕЦК**

Научный руководитель: Бугашева Н.В., ассистент
Донецкий государственный медицинский университет имени М. Горького
(Россия, Донецкая Народная Республика)

14.15 — 14.25

Belokurenko S.A., Ivanova S.D. **FEATURES OF EXTRACTION OF AUDITORY SPEECH INFORMATION IN CONDITIONS OF HETEROGENEOUS INTERFERENCE**

Scientific advisor: Petrash E.A., Doctor of Psychology, Associate Professor
Pirogov Russian National Research Medical University (Russia, Moscow)

14.25 — 14.35

Buynevich T.S. **PRIMARY PREVENTION OF DESTRUCTIVE BEHAVIOR AMONG STUDENT YOUTH: ANALYSIS OF BEHAVIORAL MODELS IN THE CONTEXT OF AGE DEVELOPMENT**

Starovoitova L.I., Doctor of History, Professor
Pirogov Russian National Research Medical University (Russia, Moscow)

14.35 – 14.45 POSTER SESSION

are posted on the Conference website: <https://rsmu.ru/facilities/co/bizoj/>

Chupova M.D., Nadybina A.A., Gureva A.I. **THE EFFECT OF HOMOGENEOUS AND HETEROGENEOUS INTERFERENCE ON THE AMOUNT AND ACCURACY OF VISUAL FIGURATIVE MEMORY REPRODUCTION**

Scientific advisor: Kazaryan M.Yu., PhD in Psychology, Associate Professor
Pirogov Russian National Research Medical University (Russia, Moscow)

Eliseeva E.M. **FEATURES OF THE CORRELATION BETWEEN SELF-REGULATION STYLE AND ACADEMIC MOTIVATION IN PSYCHOLOGY STUDENTS**

Scientific advisor: Orlova E.S., Ph.D. of Medicine, Associate Professor
Pirogov Russian National Research Medical University (Russia, Moscow)

Tarabarko V.A. **THE IMPACT OF PSYCHOACTIVE SUBSTANCE USE ON LEVELS OF PERSONAL AND SITUATIONAL ANXIETY**

Scientific advisor: Maltseva O.A., PhD in Pedagogy, Associate Professor
Pirogov Russian National Research Medical University (Russia, Moscow)

Andreeva E.R. **THE PROBLEM OF METHODOLOGICAL SUPPORT FOR THE STUDY OF EXAM ANXIETY**

Scientific advisor: Chernov D.N., PhD in Psychology, Associate Professor
Pirogov Russian National Research Medical University (Russia, Moscow)

Gmrya A.A. **HEALTHY LIFESTYLE AS A STRATEGY FOR FUTURE CARDIOVASCULAR DISEASE PREVENTION AMONG DONETSK CITY RESIDENTS**

Scientific advisor: Bugasheva N.V., Assistant
Donetsk State Medical University named after M. Gorky (Russia, Donetsk)

Суворова А.В. КАЧЕСТВО ЖИЗНИ И ГЕСТАЦИОННАЯ ДОМИНАНТА ЖЕНЩИН
В ПЕРИНАТАЛЬНОМ ПЕРИОДЕ

Научный руководитель: Смирнова С.И., кандидат психологических наук
Кировский государственный медицинский университет (Россия, Киров)

Полывянный-Слит Ж.М., Якушева В.Г. ЗАКАЛИВАНИЕ ОРГАНИЗМА
КАК ВАЖНЕЙШИЙ ИСТОЧНИК ЗДОРОВОГО ОБРАЗА ЖИЗНИ СТУДЕНТОВ
В УСЛОВИЯХ ВОДНОЙ БЛОКАДЫ В ДОНЕЦКОЙ НАРОДНОЙ РЕСПУБЛИКЕ

Научный руководитель: Бугашева Н.В., ассистент
Донецкий государственный медицинский университет имени М. Горького
(Россия, Донецкая Народная Республика)

Браславец Д.Г. ЗДОРОВЫЙ ОБРАЗ ЖИЗНИ И ЕГО ВЛИЯНИЕ НА КОГНИТИВНОЕ
И ПСИХОЭМОЦИОНАЛЬНОЕ РАЗВИТИЕ ЛИЧНОСТИ СТУДЕНТОВ-МЕДИКОВ
В ДОНЕЦКОЙ НАРОДНОЙ РЕСПУБЛИКЕ

Научный руководитель: Бугашева Н.В., ассистент
Донецкий государственный медицинский университет имени М. Горького
(Россия, Донецкая Народная Республика)

Круглая С.И. ВЗАИМОСВЯЗЬ ОСОБЕННОСТЕЙ ПАМЯТИ И УСПЕШНОСТИ
ОБУЧЕНИЯ В МЛАДШЕМ ШКОЛЬНОМ ВОЗРАСТЕ

Научный руководитель: Казарян М.Ю., кандидат психологических наук, доцент
РНИМУ им. Н.И. Пирогова Минздрава России (Россия, Москва)

Максимова А.Д. ВЗАИМОСВЯЗЬ ПРОЯВЛЕНИЯ КИБЕРАГРЕССИИ В ОНЛАЙН-
ИГРАХ И СТРЕССОУСТОЙЧИВОСТИ В МОЛОДОМ ВОЗРАСТЕ

Научный руководитель: Казарян М.Ю., кандидат психологических наук,
доцент, РНИМУ им. Н.И. Пирогова Минздрава России (Россия, Москва)

Либерт З.И. ТЕХНОЛОГИЯ МОДЕЛИРОВАНИЯ ИНФОРМАЦИОННОЙ
СОЦИАЛЬНОЙ РЕКЛАМЫ ЦЕННОСТЕЙ ЗДОРОВОГО ОБРАЗА ЖИЗНИ
ДЛЯ СТУДЕНЧЕСКОЙ МОЛОДЕЖИ

Старовойтова Л.И., доктор исторических наук, профессор
РНИМУ им. Н.И. Пирогова Минздрава России (Россия, Москва)

14.45 – 15.00 Подведение итогов, завершение работы секции

Suvorova A.V. QUALITY OF LIFE AND GESTATIONAL DOMINANCE OF WOMEN
IN THE PERINATAL PERIOD

Scientific advisor: Smirnova S.I., PhD in Psychology
Kirov State Medical University (Russia, Kirov)

Polyvyanny-Slit G.M., Yakusheva V.G. HARDENING THE BODY AS THE MOST
IMPORTANT SOURCE OF A HEALTHY LIFESTYLE FOR STUDENTS UNDER
THE CONDITIONS OF THE WATER BLOCKADE IN THE DONETSK PEOPLE'S REPUBLIC

Scientific advisor: Bugasheva N.V., Assistant
Donetsk State Medical University named after M. Gorky
(Russia, Donetsk)

Braslavets D.G. HEALTHY LIFESTYLE AND ITS IMPACT ON THE COGNITIVE
AND PSYCHOEMOTIONAL DEVELOPMENT OF MEDICAL STUDENTS IN THE DONETSK
PEOPLE'S REPUBLIC

Scientific advisor: Bugasheva N.V., Assistant
Donetsk State Medical University named after M. Gorky
(Russia, Donetsk)

Kruglaya S.I. THE RELATIONSHIP BETWEEN MEMORY FEATURES AND LEARNING
SUCCESS IN PRIMARY SCHOOL

Scientific advisor: Kazaryan M.Yu., PhD in Psychology, Associate Professor
Pirogov Russian National Research Medical University (Russia, Moscow)

Maksimova A.D. RELATIONSHIP BETWEEN CYBER-AGGRESSION IN ONLINE GAMES
AND STRESS RESILIENCE AMONG YOUTH

Scientific advisor: Kazaryan M.Yu., PhD in Psychology, Associate Professor
Pirogov Russian National Research Medical University (Russia, Moscow)

Libert Z.I. TECHNOLOGY FOR MODELING INFORMATIONAL
SOCIAL ADVERTISING OF HEALTHY-LIFESTYLE VALUES FOR UNIVERSITY
STUDENTS

Starovoitova L.I., Doctor of History, Professor
Pirogov Russian National Research Medical University (Russia, Moscow)

14.45 – 15.00 Summing up, completion of the section

12.30 – 15.00 СЕКЦИЯ 6. ЧРЕЗВЫЧАЙНАЯ СИТУАЦИЯ И ЧЕЛОВЕК**Аудитория: 1114 (зал 3)**

Ссылка для подключения удаленных докладчиков:

<https://events.webinar.ru/j/RNIMU/7589377240a>

Регламент: доклад — 7 мин, обсуждение — 3 мин.

12.30 — 12.40 Выступление ведущего секции: профессор кафедры медицины катастроф, д.м.н Костюченко М.В., РНИМУ им. Н.И. Пирогова Минздрава России

Соведущие: Седова Е.О., к.псих.н., доцент, доцент кафедры психотерапии ИКПСР, РНИМУ им. Н.И. Пирогова Минздрава России;

Макаров В.А., заведующий терапевтическим отделением №2, врач высшей категории, ФГБУ Федеральный клинический центр высоких технологий ФМБА; Минаева Н.В., к.м.н., доцент, зав.кафедрой медицины катастроф и скорой медицинской помощи, Рязанский государственный медицинский университет им. академика И.П. Павлова;

Григорьев А.А., д.м.н., профессор, кафедра медицины катастроф, ПИМУ;

Борщев А.Н., к.м.н., доцент, кафедра медицины катастроф,

РНИМУ им. Н.И. Пирогова Минздрава России;

Корсаков А.В., д.б.н., доцент, профессор кафедры медицины катастроф

РНИМУ им. Н.И. Пирогова Минздрава России

12.40 — 12.50

Макаренко Ю.А., Дудникова С.С. **ПСИХОСОМАТИЧЕСКОЕ СОСТОЯНИЕ НАСЕЛЕНИЯ КАК РЕАКЦИЯ НА ЭКОЛОГИЧЕСКИЙ СТРЕСС, ВЫЗВАННЫЙ ТЕРРОРИСТИЧЕСКИМИ АТАКАМИ БПЛА НА ОБЪЕКТЫ НЕФТЯНОЙ ИНФРАСТРУКТУРЫ**

Научный руководитель: Рогачева С.М., Михневич А.В.

Саратовский государственный медицинский университет имени В.И. Разумовского, Саратов, Россия

12.50 — 13.00

Буганова А.И. **АКТУАЛЬНЫЕ ПРОБЛЕМЫ ЗАЩИТЫ НАСЕЛЕНИЯ ОТ ПРИРОДНЫХ И ТЕХНОГЕННЫХ АВАРИЙ (КАТАСТРОФ), ЭКСТРЕМАЛЬНЫХ ФАКТОРОВ ВОЕННОГО ХАРАКТЕРА И ОЦЕНКА ЭФФЕКТИВНОСТИ ОХРАНЫ ЗДОРОВЬЯ НАСЕЛЕНИЯ**

Научный руководитель: Сидельников С.А.

Саратовский государственный медицинский университет имени В.И. Разумовского, Саратов, Россия

12.30 – 15.00 SECTION 6. HUMAN AND EXTREME SITUATION**1114 (зал 3)**

Link to connect remote speakers:

<https://events.webinar.ru/j/RNIMU/7589377240a>

Time-limit: presentation — 7 min., discussion — 3 min.

12.30 — 12.40 Speech by the leader of the section: Professor of the Department of Disaster Medicine of Pirogov Russian National Research Medical University (Moscow, Russia), MD, Marina V.Kostyuchenko

Co-hosts: E.O. Sedova, PhD, Associate Professor; V.A. Makarov, Head of Therapy Department No. 2, physician of the highest category, Federal Clinical Center for High Technologies of the Federal Medical and Biological Agency (Moscow, Russia); N.V. Minaeva, PhD, Associate Professor, Head of the Department, Department of Disaster Medicine and Emergency Medicine, Ryazan State Medical University named after I.P. Pavlov (Ryazan, Russia); A.A. Grigoriev, MD, Professor, Department of Disaster Medicine, Volga Region Research Medical University (Nizhny Novgorod, Russia); A.N. Borshchev, PhD, Associate Professor, Department of Disaster Medicine, N.I. Pirogov Russian National Research Medical University (Moscow, Russia); A.V. Korsakov, Doctor of Biology, Professor, Department of Disaster Medicine, N.I. Pirogov Russian National Research Medical University (Moscow, Russia)

12.40 — 12.50

Makarenko Y.A., Dudnikova S.S. **PSYCHOSOMATIC STATE OF THE POPULATION AS A REACTION TO THE ENVIRONMENTAL STRESS CAUSED BY TERRORIST ATTACKS BY UAVS ON OIL INFRASTRUCTURE FACILITIES**

Scientific advisor: Rogacheva S.M., Mikhnevich A.V.

Saratov State Medical University named after V.I. Razumovsky, Saratov, Russia

12.50 — 13.00

Buganova A.I. **CURRENT PROBLEMS OF PROTECTING THE POPULATION FROM NATURAL AND MAN-MADE ACCIDENTS (CATASTROPHES), EXTREME FACTORS OF A MILITARY NATURE AND ASSESSING THE EFFECTIVENESS OF PUBLIC HEALTH PROTECTION**

Scientific advisor: Sidelnikov S. A.

V.I. Razumovsky Saratov State Medical University, Saratov, Russia

13.00 — 13.10

Балан М.В., Балан Е.В. **ВЗАИМОСВЯЗЬ ОБРАЗА ЖИЗНИ И ПСИХИЧЕСКОГО ЗДОРОВЬЯ У СТУДЕНТОВ МЕДИЦИНСКОГО ПРОФИЛЯ**

Научный руководитель: Костюченко М.В.

РНИМУ им. Н.И. Пирогова Минздрава России, Москва, Россия

13.10 — 13.20

Ильичев А.В.² **ВОПРОСЫ СОХРАНЕНИЯ ЖИЗНИ И ЗДОРОВЬЯ ПРИ ЧРЕЗВЫЧАЙНЫХ СИТУАЦИЯХ СРЕДИ ШКОЛЬНИКОВ Г. ВОРОНЕЖА**

Научные руководители: Механтьева Л.Е.¹, Ильичев В. П.¹, Туркина Е.П.²

¹ ВГМУ им. Н.Н. Бурденко, Воронеж, Россия

² УВК гимназия № 1, Воронеж, Россия

13.20 — 13.30

Диденко М.А. **ОСОБЕННОСТИ ПОВЕДЕНИЯ ПОДРОСТКОВ В КРИЗИСНОЙ СИТУАЦИИ**

Научный руководитель: Кондакова Л.И.

Волгоградский государственный медицинский университет, Волгоград, Россия

13.30 — 13.40

Шур А., Черкасова М.И. **ВЛИЯНИЕ ОПЫТА ПРЕБЫВАНИЯ В ЧРЕЗВЫЧАЙНОЙ СИТУАЦИИ НА УРОВЕНЬ ЭМПАТИИ У ИНОСТРАННЫХ И РОССИЙСКИХ СТУДЕНТОВ РЯЗАНСКОГО ГОСУДАРСТВЕННОГО МЕДИЦИНСКОГО УНИВЕРСИТЕТА**

Научный руководитель: Болобонкина Т.А.

Рязанский государственный медицинский университет имени академика И.П. Павлова, Рязань, Россия

13.40 — 13.50

Надежкина М.В.¹, Ромазанов А.В.³, Семова М.М.¹, Алабут А.В.¹, Магомедов М.Б.¹, Ружина В.Н.^{1,2}, Каипкулова Я.Н.¹, Пашун В.В.¹, Бойцова Т.А.¹
ПРИМЕНЕНИЕ NFC-ТЕХНОЛОГИИ ПРИ ОКАЗАНИИ ЭКСТРЕННОЙ ПОМОЩИ ГЛУХОНЕМЫМ, СЛАБОСЛЫШАЩИМ

Научные руководители: Костюченко М.В.¹

¹ РНИМУ им. Н.И. Пирогова Минздрава России, Москва, Россия;

² Школа № 2070 имени Героя Советского Союза Г.А. Вартамяна, Москва, Россия;

³ Университет науки и технологий МИСИС, Москва, Россия

13.50 — 14.00

Сорокина Ю.С. **ОСНОВОПОЛАГАЮЩИЕ ФАКТОРЫ ФОРМИРОВАНИЯ ПСИХОЛОГИЧЕСКОЙ УСТОЙЧИВОСТИ ВОЕННОСЛУЖАЩИХ В УСЛОВИЯХ ЧРЕЗВЫЧАЙНЫХ СИТУАЦИЙ**

Научный руководитель: Гулевская Н.А.

Военно-Медицинская Академия имени С. М. Кирова, Санкт-Петербург, Россия

13.00 — 13.10

Balan M. V., Balan E.V. **RELATIONSHIP BETWEEN LIFESTYLE AND MENTAL HEALTH IN MEDICAL STUDENTS**

Scientific advisor: Kostiuchenko M.V.

Pirogov Russian National Research Medical University, Moscow, Russia

13.10 — 13.20

Ilichev A.V.² **ISSUES OF PRESERVING LIFE AND HEALTH IN EMERGENCY SITUATIONS AMONG SCHOOLCHILDREN IN VORONEZH**

Scientific advisors: Mekhantyeve L.E.¹, Ilichev V.P.¹, Turkina E.P.²

¹ Voronezh State Medical University named after N.N. Burdenko, Voronezh, Russia;

² Educational Complex Gymnasium No. 1, Voronezh, Russia

13.20 — 13.30

Didenko M.A. **PECULIARITIES OF TEENAGERS BEHAVIOR IN A CRISIS SITUATION**

Scientific advisor: Kondakova L.I.

Volgograd State Medical University, Volgograd, Russia

13.30 — 13.40

Shour A., Cherkasova M. **THE INFLUENCE OF THE EXPERIENCE OF BEING IN AN EMERGENCY SITUATION ON THE LEVEL OF EMPATHY AMONG FOREIGN AND RUSSIAN STUDENTS OF RYAZAN STATE MEDICAL UNIVERSITY**

Scientific advisor: Bolobonkina T.A.

Ryazan State Medical University, Ryazan, Russia

13.40 — 13.50

Nadezhkina M.V.¹, Romazanov A.V.³, Semova M.M.¹, Alabut A. V.¹, Magomedov M.B.¹, Ruzhina V.N.^{1,2}, Kaipkulova Y.N.¹, Pashun V. V.¹, Boitsova T.A.¹
THE USE OF NFC TECHNOLOGY IN PROVIDING EMERGENCY CARE TO THE DEAF AND HARD OF HEARING RELIABLE

Scientific advisor: Kostyuchenko M.V.¹

¹ N.I. Pirogov Russian National Research Medical University of the Ministry of Health of the Russia, Moscow, Russia;

² School № 2070 named after Hero of the Soviet Union G.A. Vartanyan, Moscow, Russia; ³ National University of Science and Technology «MISIS», Moscow, Russia

13.50 — 14.00

Sorokina Y.S. **FUNDAMENTAL FACTORS IN THE FORMATION OF PSYCHOLOGICAL RESILIENCE OF MILITARY PERSONNEL IN EMERGENCY SITUATIONS**

Scientific advisor: Gulevskaya N.A.

Military Medical Academy named after S. M. Kirov, Saint Petersburg, Russia

14.00 — 14.10

Бейги М.¹, Ружина В.Н.^{1,2}, Дакова М.К.¹, Биантариндра Д.¹ **ВОЗМОЖНОСТИ ПРИМЕНЕНИЯ ИНТЕЛЛЕКТУАЛЬНЫХ АССИСТЕНТОВ ДЛЯ ИНОСТРАННЫХ СТУДЕНТОВ ПРИ ИНСТРУКТАЖАХ И ПОМОЩИ В ЭВАКУАЦИИ ПРИ ЧРЕЗВЫЧАЙНЫХ СИТУАЦИЯХ В УНИВЕРСИТЕТЕ**

Научный руководитель: Костюченко М.В.¹

¹ РНИМУ им. Н.И. Пирогова Минздрава России, Москва, Россия;

² Государственное бюджетное общеобразовательное учреждение города Москвы «Школа № 2070 имени Героя Советского Союза Г.А. Вартаняна», Москва, Россия

14.10 — 14.20

Арсентьев К.А., Чалая Т.Ю. **ЭФФЕКТИВНОСТЬ ВОЛОНТЁРСКОГО ФОРМАТА ОБУЧЕНИЯ ШКОЛЬНИКОВ НАВЫКАМ ПЕРВОЙ ПОМОЩИ: АНАЛИЗ НА ОСНОВЕ ОБРАТНОЙ СВЯЗИ УЧАСТНИКОВ**

Научный руководитель: Костюченко М.В.

РНИМУ им. Н.И. Пирогова Минздрава России, Москва, Россия

14.20 – 14.50 ПОСТЕРНЫЕ ДОКЛАДЫ

размещены на сайте Конференции: <https://rsmu.ru/facilities/co/bizoj/>

Ружина В.Н.^{1,2}, Надежкина М.В.¹, Семова М.М.¹, Алабут А.В.¹, Магомедов М.Б.¹, Каипкулова Я.Н.¹, Пашун В.В.¹, Ромазанов А.В.³, Бойцова Т.А.¹ **ВОЗМОЖНОСТИ ПРИМЕНЕНИЯ NFC ТЕХНОЛОГИИ ПРИ ОКАЗАНИИ ПЕРВОЙ ПОМОЩИ**

Научный руководитель: Костюченко М.В.¹

¹ РНИМУ им. Н.И. Пирогова Минздрава России, Москва, Россия;

² Школа № 2070 имени Героя Советского Союза Г.А. Вартаняна, Москва, Россия;

³ Университет науки и технологий МИСИС, Москва, Россия

Арсентьев К.А., Чалая Т.Ю. **ОЦЕНКА ПСИХОЛОГО-ПЕДАГОГИЧЕСКИХ И ОРГАНИЗАЦИОННЫХ УСЛОВИЙ ВОЛОНТЁРСКОЙ ДЕЯТЕЛЬНОСТИ СТУДЕНТОВ-МЕДИКОВ В РАМКАХ ОБУЧЕНИЯ ШКОЛЬНИКОВ ПЕРВОЙ ПОМОЩИ**

Научный руководитель: Костюченко М.В.

РНИМУ им. Н.И. Пирогова Минздрава России, Москва, Россия

Шур А., Черкасова М.И. **СКОРОСТЬ РЕАКЦИИ КАК ПОКАЗАТЕЛЬ ГОТОВНОСТИ В ЧРЕЗВЫЧАЙНЫХ СИТУАЦИЯХ У РОССИЙСКИХ И ИНОСТРАННЫХ СТУДЕНТОВ**

Научный руководитель: Болобонкина Т.А.

Рязанский государственный медицинский университет имени академика И.П. Павлова, Рязань, Россия

14.00 — 14.10

Beigi M.¹, Ruzhina V.N.^{1,2}, Dakova M.K.¹, Biantarindra D.¹ **OPPORTUNITIES FOR USING INTELLIGENT ASSISTANTS FOR FOREIGN STUDENTS DURING EMERGENCY SITUATIONS AND EVACUATIONS AT THE UNIVERSITY**

Scientific advisor: Kostyuchenko M.V.

¹ N.I. Pirogov Russian National Research Medical University of the Ministry of Health of the Russia, Moscow, Russia; ² Moscow State Budgetary General Education Institution «School № 2070 named after Hero of the Soviet Union G.A. Vartanyan», Moscow, Russia

14.10 — 14.20

Arsent'ev K.A., Chalaya T.Y. **EFFECTIVENESS OF A VOLUNTEER-BASED FORMAT FOR TEACHING FIRST AID SKILLS TO SCHOOLCHILDREN: AN ANALYSIS BASED ON PARTICIPANT FEEDBACK**

Scientific advisor: Kostyuchenko M.V.

N.I. Pirogov Russian National Research Medical University of the Ministry of Health of the Russia, Moscow, Russia

14.10 – 14.50 POSTER SESSION

are posted on the Conference website: <https://rsmu.ru/facilities/co/bizoj/>

Ruzhina V.N.^{1,2}, Nadezhkina M.V.¹, Semova M.M.¹, Alabut A. V.¹, Magomedov M.B.¹, Kaipkulova Y.N.¹, Pashun V.V.¹, Romazanov A.V.³, Boitsova T.A.¹ **POSSIBILITIES OF USING NFC TECHNOLOGY DURING FIRST AID**

Scientific advisor: Kostyuchenko M.V.¹

¹ N.I. Pirogov Russian National Research Medical University of the Ministry of Health of the Russia, Moscow, Russia; ² School № 2070 named after Hero of the Soviet Union G.A. Vartanyan, Moscow, Russia; ³ National University of Science and Technology «MISIS», Moscow, Russia

Arsent'ev K.A., Chalaya T.Y. **ASSESSMENT OF PSYCHOLOGICAL, PEDAGOGICAL AND ORGANIZATIONAL CONDITIONS FOR VOLUNTEER ACTIVITIES OF MEDICAL STUDENTS AS PART OF FIRST AID TRAINING FOR SCHOOLCHILDREN**

Scientific advisor: Kostyuchenko M.V.

N. I. Pirogov Russian National Research Medical University of the Ministry of Health of the Russia, Moscow, Russia

Shour A., Cherkasova M.I. **REACTION SPEED AS AN INDICATOR OF EMERGENCY PREPAREDNESS AMONG RUSSIAN AND INTERNATIONAL STUDENTS**

Scientific advisor: Bolobonkina T.A.

Ryazan State Medical University, Ryazan, Russia

Соколенко А.В. **СОМАТОФОРМНЫЕ ПРОЯВЛЕНИЯ У ВОЕННОСЛУЖАЩИХ
ПО ПРИЗЫВУ С РАССТРОЙСТВОМ АДАПТАЦИИ**

Научный руководитель: Чермянин С.В.

ЛГУ им. А.С. Пушкина, Санкт-Петербург, Россия

14.50 – 15.00 Подведение итогов, завершение работы секции

Sokolenko A.V. **SOMATOFORM MANIFESTATIONS IN CONSCRIPTED SOLDIERS WITH
ADAPTATION DISORDER**

Scientific advisor: Chermnyanin S.V.

A. S. Pushkin Leningrad State University, Saint-Petersburg, Russia

14.50 – 15.00 Summing up, completion of the section

15.00 – 15.30 Перерыв

15.00 – 15.30 Break

КРУГЛЫЕ СТОЛЫ И МАСТЕР-КЛАССЫ

15.30 — 17.00 КРУГЛЫЙ СТОЛ

ИСПОЛЬЗОВАНИЕ ЭЛЕМЕНТОВ МУЗЫКОТЕРАПИИ В ТЕХНИКАХ РЕЛАКСАЦИИ

Аудитория: А11 (стилобат)

Организатор: СНК кафедры клинической психологии ИКПСР,
РНИМУ им. Н.И. Пирогова Минздрава России (Россия, Москва)

Модератор: Карпеев С.И., заместитель директора центра реализации
образовательных программ ИКПСР, ассистент кафедры клинической психологии
ИКПСР, РНИМУ им. Н.И. Пирогова Минздрава России (Россия, Москва)

Спикер: Соловьева М.А. к.м.н., доцент кафедры клинической психологии
ИКПСР, РНИМУ им. Н.И. Пирогова Минздрава России (Россия, Москва)

Музыкотерапия — это метод психотерапии, использующий музыку для улучшения
физического, психического состояния. В настоящее время он все активнее
используется для усиления физиологических и психологических эффектов
при проведении сеансов релаксации. На круглом столе мы обсудим показания
к применению данного сочетанного подхода, особенности подбора музыкальных
произведений, примерный вариант сеанса релаксации.

15.30 — 17.00 КРУГЛЫЙ СТОЛ

АРТ-ТЕРАПИЯ В РАБОТЕ С ЭМОЦИОНАЛЬНЫМ ВЫГОРАНИЕМ

Аудитория: А12 (стилобат)

Организатор: СНК кафедры общей психологии и психологии развития
ИКПСР им. А.Ф. Лазурского

Модератор: Изюмова И. А., доцент кафедры общей психологии
и психологии развития ИКПСР, к. психол. н.,
РНИМУ им. Н.И. Пирогова Минздрава России
(Россия, Москва)

ROUND TABLES AND WORKSHOPS

15.30 — 17.00 ROUND TABLE

THE USE OF MUSIC THERAPY'S ELEMENTS IN TECHNIQUES OF RELAXATION

A11 (stylobate)

Organizer: the student scientific club of the Department of Clinical Psychology of
the ICPSR, Pirogov Russian National Research Medical University (Moscow, Russia)

Moderator: Karpeev S.I., Associate Director the Center for the Implementation
of Educational Programs of the ICPSR, Assistant of the Department of Clinical
Psychology, ICPSR, Pirogov Russian National Research Medical University
(Moscow, Russia)

Speaker: Solovyova M.A., PhD in Medical Sciences, Associate Professor of the
Clinical Psychology Department, ICPSR, Pirogov Russian National Research
Medical University (Moscow, Russia)

Music therapy is a method of psychotherapy that uses music to improve physical
and mental health. Currently, it is increasingly being used to enhance the physiological
and psychological effects of relaxation sessions. At the round table, we
will discuss the indications for the use of this combined approach, the specifics of
the choice of musical compositions, and an example of relaxation session.

15.30 — 17.00 ROUND TABLE

ART THERAPY IN TREATING EMOTIONAL BURNOUT

A12 (stylobate)

Organizer: the student scientific club, Department of General and Developmental
Psychology, A.F. Lazursky Institute of Psychological and Social Development,
Pirogov Russian National Research Medical University (Moscow, Russia)

Moderator: Izyumova I.A., Associate Professor, Department of General and
Developmental Psychology ICPSW, I. A. PhD in Psychology, Pirogov Russian

Арттерапия — весьма спорное направление немедикаментозной психотерапии. И тем не менее, базируясь на трех основных принципах — децентрирования, экстернализации и символизма, оно способно творить чудеса. Узнать подробнее о техниках и возможностях арт-терапии, а также сформировать свое собственное отношение к данному направлению работы, вы сможете на данной мероприятии, попробовав одну их техник на себе.

К участию в круглом столе приглашаются представители студенческих научных кружков РНИМУ им. Н. И. Пирогова и все неравнодушные к развитию студенческой науки!

15.30 — 17.00 МАСТЕР-КЛАСС

ДЕТСКАЯ ПСИХОТЕРАПИЯ: ИСПОЛЬЗОВАНИЕ АРТ-ТЕХНИК В РАБОТЕ С ДЕТЬМИ

Аудитория: А13 (стилобат)

Ведущая: Давидович П. С., старший преподаватель кафедры психотерапии ИКПСР, РНИМУ им. Н.И. Пирогова Минздрава России (Россия, Москва)

Детская психотерапия — это область, направленная на поддержку эмоционального, когнитивного и социального развития ребёнка через специально организованное терапевтическое взаимодействие. Современные подходы объединяют психодинамические направления — игротерапию, сказкотерапию и арт-терапию — и когнитивноповеденческие технологии, включающие когнитивную и поведенческую терапию, методы оперантного научения, программы АВА, ТЕАСН, PECS и др.

Особое место в работе с детьми занимает арт-терапия — психотерапевтический метод, использующий художественное творчество как средство выражения и преобразования внутреннего опыта. М. Эссекс, К. Фростиг и Д. Хертз отмечают её особую эффективность в детской практике. Основы арт-терапевтического подхода были заложены, такими авторами как В. Ловенфельд и Е. Кейн, рассматривавшими творчество ребёнка как важный компонент эмоционального и когнитивного развития и мощный ресурс гармонизации его психики.

На нашем мастер-классе мы сосредоточимся на графических методах, самых естественных и доступных для детского самовыражения. Мы обсудим, как они помогают ребёнку понять свои чувства, развивать навыки саморегуляции и находить безопасные способы взаимодействия с миром.

National Research Medical University (Moscow, Russia)

Art therapy is a highly controversial approach to nondrug psychotherapy. Yet, based on three core principles — decentering, externalization, and symbolism — it can work wonders. Learn more about the techniques and potential of art therapy, and develop your own perspective on this area of work by trying one of the techniques at this round table.

Representatives of student research groups at N.I. Pirogov Russian National Research Medical University and anyone interested in the development of student research are invited to participate in the roundtable!

15.30 — 17.00 WORKSHOP

CHILD PSYCHOTHERAPY: THE USE OF ART-BASED TECHNIQUES IN WORKING WITH CHILDREN

A13 (stylobate)

Moderator: Davidovich P. S., Senior Lecturer at the Department of Psychotherapy, Institute of Clinical Psychology and Social Work, Pirogov Russian National Research Medical University (Moscow, Russia)

Child psychotherapy is a field aimed at supporting the emotional, cognitive, and social development of the child through structured therapeutic interaction. Contemporary approaches integrate psychodynamic modalities — such as play therapy, fairytale (narrative) therapy, and art therapy — with cognitive-behavioral frameworks, including cognitive and behavioral therapy, operant learning methods, as well as specialized interventions such as ABA, TEACCH, PECS, and others.

A particular place in work with children is occupied by art therapy, a psychotherapeutic method that employs artistic creation as a means of expressing, processing, and transforming inner experience. Essex, Frostig, and Hertz emphasize its exceptional relevance and effectiveness in child psychotherapy. The foundations of art-therapeutic work with children were laid by authors such as Lowenfeld and Cain, who viewed children's creative activity as an essential component of emotional and cognitive development and a significant resource for psychological integration and harmonization.

In our master class, we will focus on graphic art techniques, which represent one of the most natural and accessible modes of self-expression for children. We will discuss how these methods help children articulate emotions, develop self-regulation skills, and establish safe and adaptive ways of interacting with their environment.

15.30 — 17.00 КРУГЛЫЙ СТОЛ**СОЦИАЛЬНАЯ РАБОТА В ЗДРАВООХРАНЕНИИ, ПРОФИЛАКТИКА СОЦИАЛЬНО ЗНАЧИМЫХ ЗАБОЛЕВАНИЙ В СОВРЕМЕННОМ МИРЕ**

Зал 4008 (Банкетный зал)

Организатор: СНК кафедры социальной работы ИКПСР,
РНИМУ им. Н.И. Пирогова Минздрава России (Россия, Москва)

Модераторы: Бойцова Т.А., куратор СНК кафедры социальной работы ИКПСР;
Пашун В.В., староста СНК кафедры социальной работы ИКПСР, студентка
4 курса; Каипкулова Я.Н., заместитель старосты СНК кафедры социальной
работы ИКПСР, студентка 4 курса, РНИМУ им. Н.И. Пирогова Минздрава России
(Россия, Москва)

Цель проведения круглого стола: провести анализ текущего состояния и перспективных направлений социальной работы в здравоохранении как элемента профилактики социально значимых заболеваний, выявить эффективные исследовательские подходы, инструменты и модели взаимодействия СНК в изучении данной тематики.

Вопросы для обсуждения:

современные концептуальные основы исследований в области социальной работы в здравоохранении;

- базовые критерии оценки результативности социальной работы по профилактике социально значимых заболеваний;
- актуальные форматы научных исследований для анализа долговременного эффекта социально-профилактических программ;
- междисциплинарный подход, необходимый для всестороннего изучения профилактики социально значимых заболеваний;
- перспективные цифровые технологии прогнозирования эпидемических рисков и их методические ограничения;
- сравнительная эффективность профилактических программ в различных социокультурных условиях и механизмы трансляции успешных практик.

К участию в круглом столе приглашаются представители студенческих научных кружков Пироговского Университета и все неравнодушные к развитию студенческой науки!

15.30 — 17.00 МАСТЕР-КЛАСС**СКАЗКОТРЕНИНГ: ИССЛЕДУЕМ СЕБЯ С ПОМОЩЬЮ ПЕРСОНАЖЕЙ**

Зал заседаний Ученого Совета

Ведущая: Полянская Е.Н., доцент кафедры педагогики и педагогической психологии, к. психол. н, РНИМУ им. Н.И. Пирогова Минздрава России (Россия, Москва)

15.30 — 17.00 ROUND TABLE**SOCIAL WORK IN HEALTHCARE: PREVENTION OF SOCIALLY SIGNIFICANT DISEASES IN THE MODERN WORLD**

Hall 4008 (Banquet Hall)

Organizer: the student scientific club of the Department of Social Work of the ICPSW, Pirogov Russian National Research Medical University (Moscow, Russia)

Moderators: Boytsova T.A., Curator of the student scientific club of the Department of Social Work; Pashun V.V., head of the student scientific club of the Department of Social Work, 4th-year student; Kaipkulova Y.N., deputy head of the student scientific club of the Department of Social Work, 4th-year student, Pirogov Russian National Research Medical University (Moscow, Russia)

The purpose of the round table: to analyze the current state and prospective directions of social work in healthcare as an element of prevention of socially significant diseases; to identify effective research approaches, tools, and interaction models of the student scientific club in studying this topic.

Questions for discussion:

- modern conceptual foundations of research in the field of social work in healthcare;
- basic criteria for assessing the effectiveness of social work in preventing socially significant diseases;
- current formats of scientific research for analyzing the long-term impact of social prevention programs;
- interdisciplinary approach necessary for a comprehensive study of prevention of socially significant diseases;
- promising digital technologies for predicting epidemic risks and their methodological limitations;
- comparative effectiveness of prevention programs in different sociocultural contexts and mechanisms for transferring successful practices.

Representatives of student scientific clubs of the Pirogov Russian National Research Medical University and all those who care about the development of student science to take part in the round table!

15.30 — 17.00 WORKSHOP**FAIRYTALE TRAINING: EXPLORING OURSELVES WITH THE HELP OF CHARACTERS.**

The Meeting Room of the Academic Council

Moderator: Polyanskaya E.N., Associate Professor at the Department of Pedagogy and Pedagogical Psychology, PhD in Psychology, Pirogov Russian National Research Medical University (Moscow, Russia)

Кто ты на самом деле? Каким хочешь видеть себя глазами окружающих и, самое главное, в собственных глазах? Как понять и полюбить себя?

Здесь тебе поможет арт-терапия: она бережно примет твою личность целиком, со всеми особенностями и талантами, и подарит безопасный опыт экспериментирования, ведущий к изменениям.

Именно новый опыт меняет наши взгляды и приближает к заветной мечте. На нашем мастер-классе мы оживим в тебе сильные черты, создадим пространство для знакомства с самим собой, повысим уверенность и самооценку.

Мы вместе отправимся в захватывающее приключение — напишем и сыграем настоящую сказку, где герой — это ты сам.

15.30 — 17.00 КРУГЛЫЙ СТОЛ ПРОБЛЕМЫ ВЗАИМОДЕЙСТВИЯ ПРИ ОКАЗАНИИ ПОМОЩИ СОЦИАЛЬНО УЯЗВИМЫМ ГРУППАМ НАСЕЛЕНИЯ В УСЛОВИЯХ ЧРЕЗВЫЧАЙНЫХ СИТУАЦИЙ

Аудитория: 1114 (зал 3)

Организатор: СНК кафедры медицины катастроф ИПМ

Ведущий секции: Костюченко М.В. — доктор медицинских наук, профессор кафедры медицины катастроф, руководитель СНК кафедры медицины катастроф, РНИМУ им. Н.И. Пирогова Минздрава России (Москва, Россия)

Регламент: доклад — 5 мин, дискуссия — 5 мин.

Приглашенные спикеры: Макаров Виктор Александрович, заведующий терапевтическим отделением №2, врач высшей категории, ФГБУ Федеральный клинический центр высоких технологий ФМБА (Москва, Россия); Арсентьев Константин Алексеевич, РНИМУ им. Н.И. Пирогова, студент 1 курса, 1.1.29; Надежкина Мария Владимировна, РНИМУ им. Н.И. Пирогова, студент 2 курса; Седова Мария Михайловна, РНИМУ им. Н.И. Пирогова, студент 2 курса; Бейги Марила, РНИМУ им. Н.И. Пирогова, студент 3 курса; Дакова Михаела Красимирова, РНИМУ им. Н.И. Пирогова, студент 3 курса; Биантариндра Двинандамария, РНИМУ им. Н.И. Пирогова, студент 4 курса; Рузманова Анастасия Александровна, РНИМУ им. Н.И. Пирогова, студент 3 курса

Круглый стол посвящен актуальным вопросам подготовки студентов медицинского профиля и широкого круга лиц к оказанию помощи пациентам и пострадавшим из социально уязвимых групп, межкультурному взаимодействию с пострадавшими.

Who are you really? How do you want to see yourself through the eyes of others and, most importantly, in your own eyes? How to understand and love yourself?

Art therapy will help you here. It will carefully accept your whole personality, with all its features and talents, and give you a safe experience of experimentation leading to change.

It is the new experience that changes our views and brings us closer to our cherished dream. At our master class, we will revive your strong traits, create a space to get to know yourself, and increase your confidence and self-esteem.

We will embark on an exciting adventure together — we will write and play a real fairy tale, where the hero is yourself.

15.30 — 17.00 ROUND TABLE PROBLEMS OF INTERACTION IN PROVIDING FIRST AID WITH SOCIALLY VULNERABLE POPULATION GROUPS

Aud. 1114 (hall 3)

Organizer: Student Research Fellow, Department of disaster medicine

Leader of the section: Professor of the Department of Disaster Medicine of Pirogov Russian National Research Medical University (Moscow, Russia), Head of the student scientific group of the Department of Disaster Medicine MD, Marina V.Kostyuchenko

Time-limit: presentation — 5 min., discussion — 5 min.

Co-hosts: Viktor A. Makarov, Head of Therapy Department No. 2, physician of the highest category, Federal Clinical Center for High Technologies of the Federal Medical and Biological Agency (Moscow, Russia); Konstantin A. Arsenyev, Pirogov Russian National Research Medical University, first-year student, group 1.1.29; Maria V. Nadezhkina, Pirogov Russian National Research Medical University, second-year student; Maria M. Semova, Pirogov Russian National Research Medical University, second-year student; Marila Beigi, Pirogov Russian National Research Medical University, third-year student; Mikhaela K. Dakova, Pirogov Russian National Research Medical University, third-year student; Dvinandamaria Biantarintra, Pirogov Russian National Research Medical University, fourth-year student; Anastasia A. Ruzmanova, Pirogov Russian National Research Medical University, 3rd-year student

The roundtable discussion focused on current issues related to training medical students and the general public to provide assistance to patients and victims from socially vulnerable groups, as well as intercultural interaction with victims.