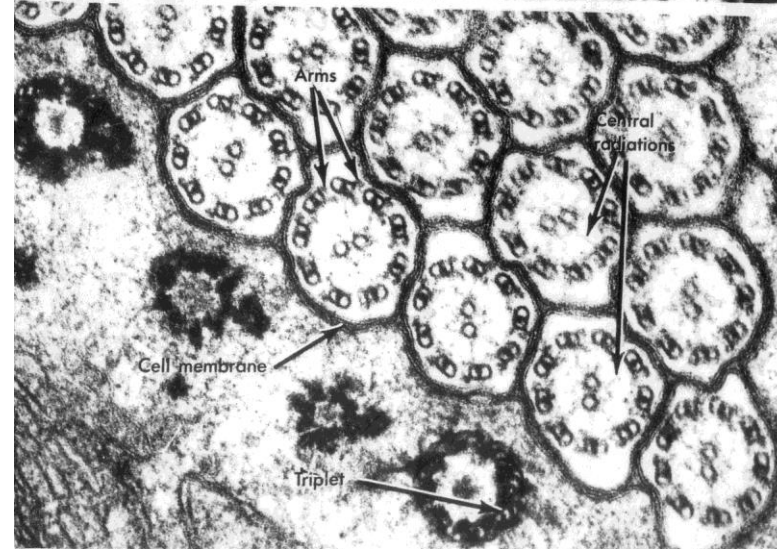
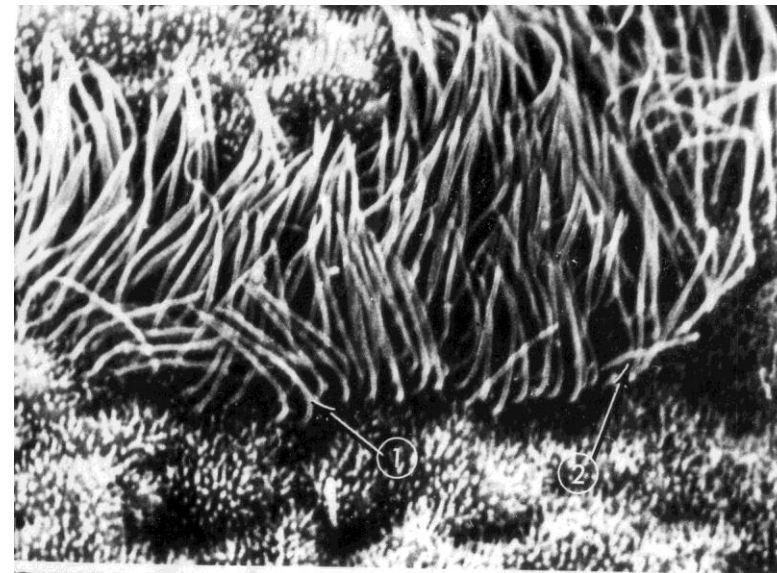
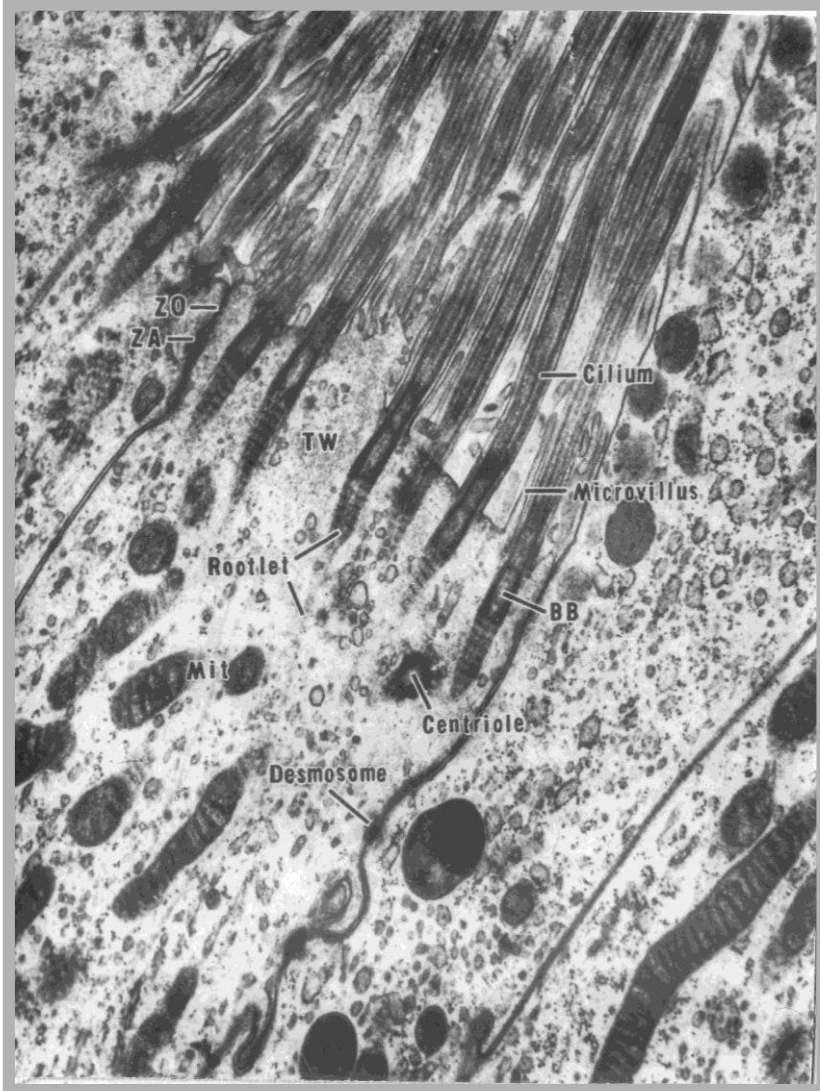
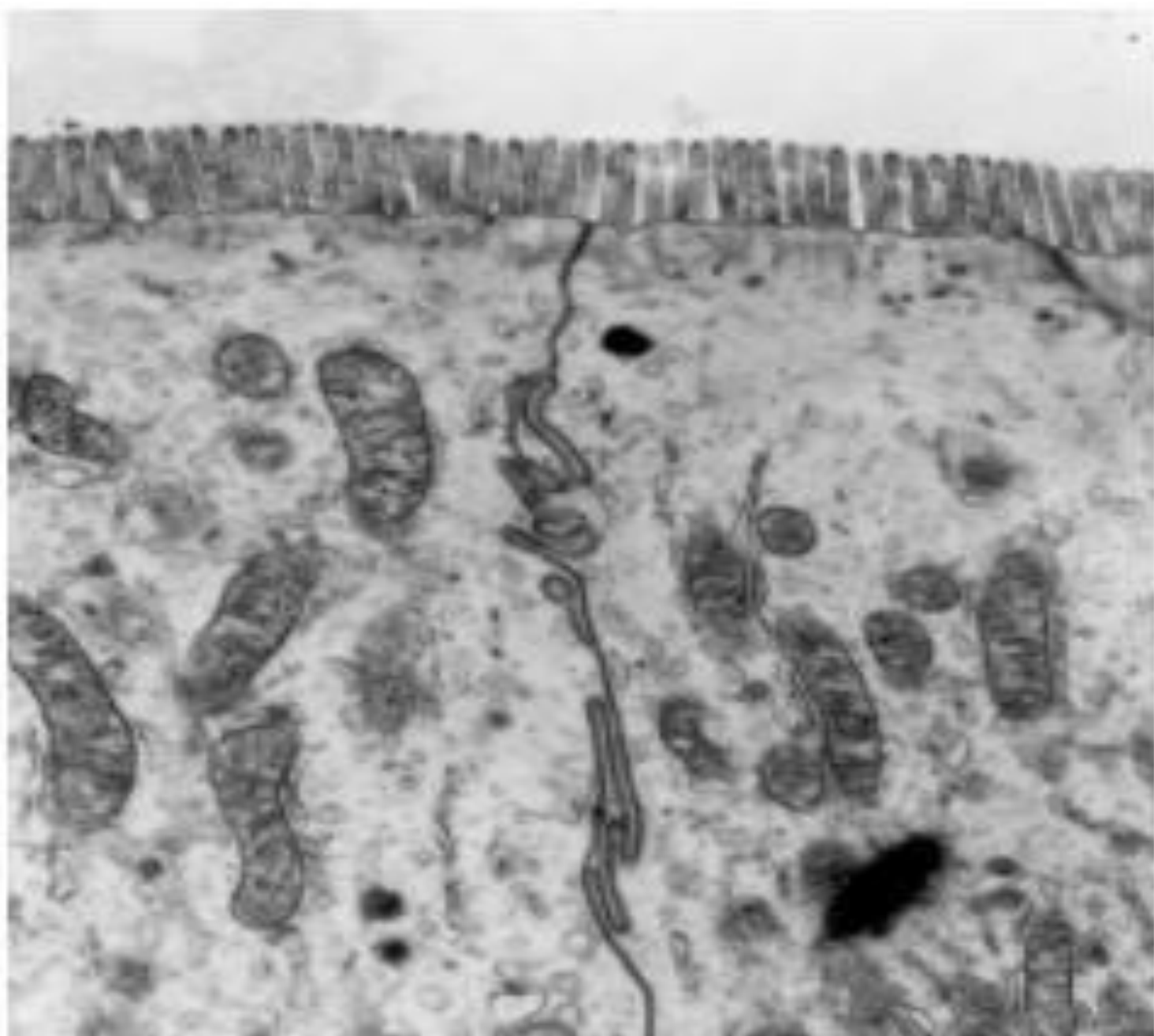
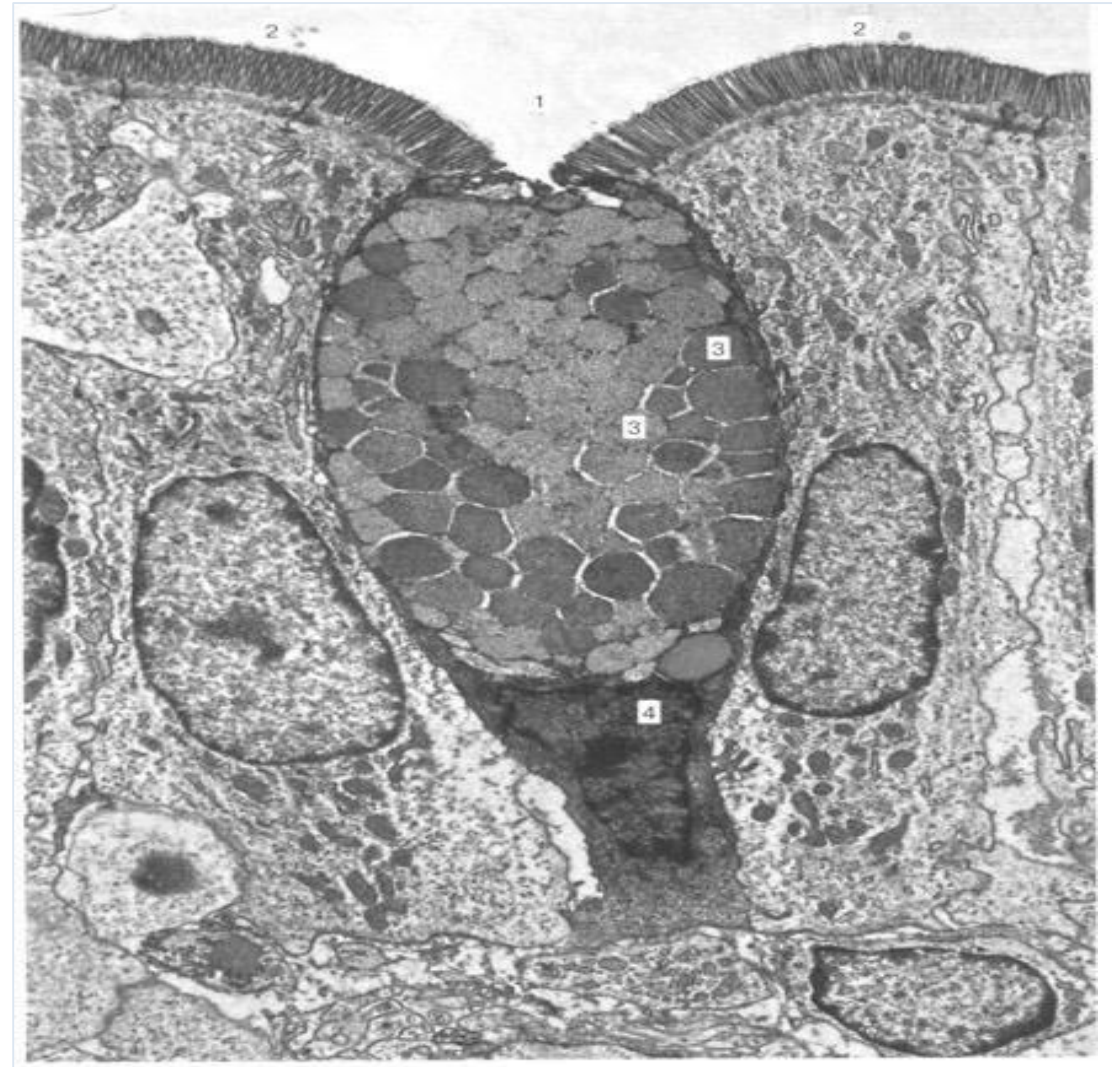


ЭЛЕКТРОНОГРАММЫ

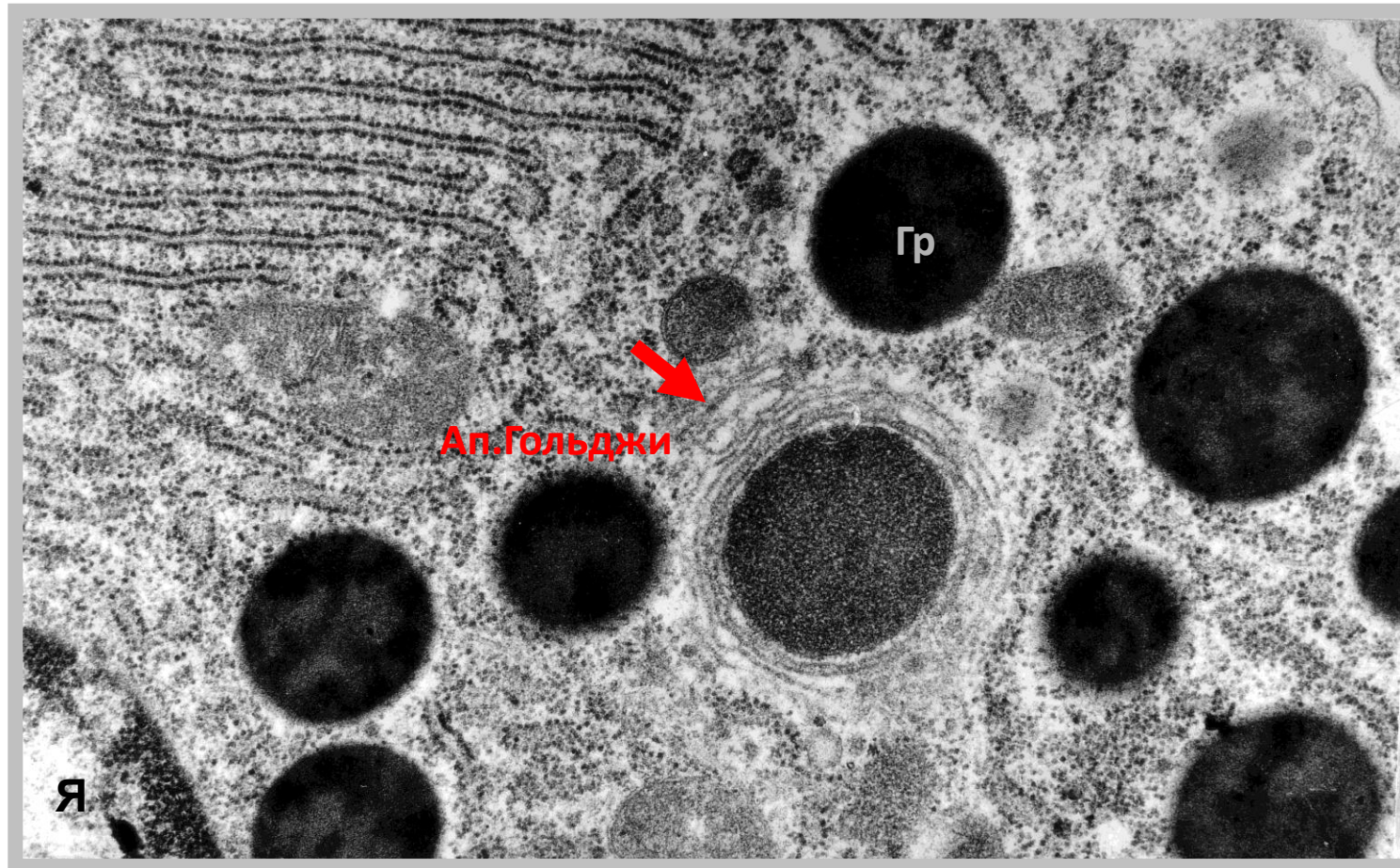
**для экзамена
по гистологии**





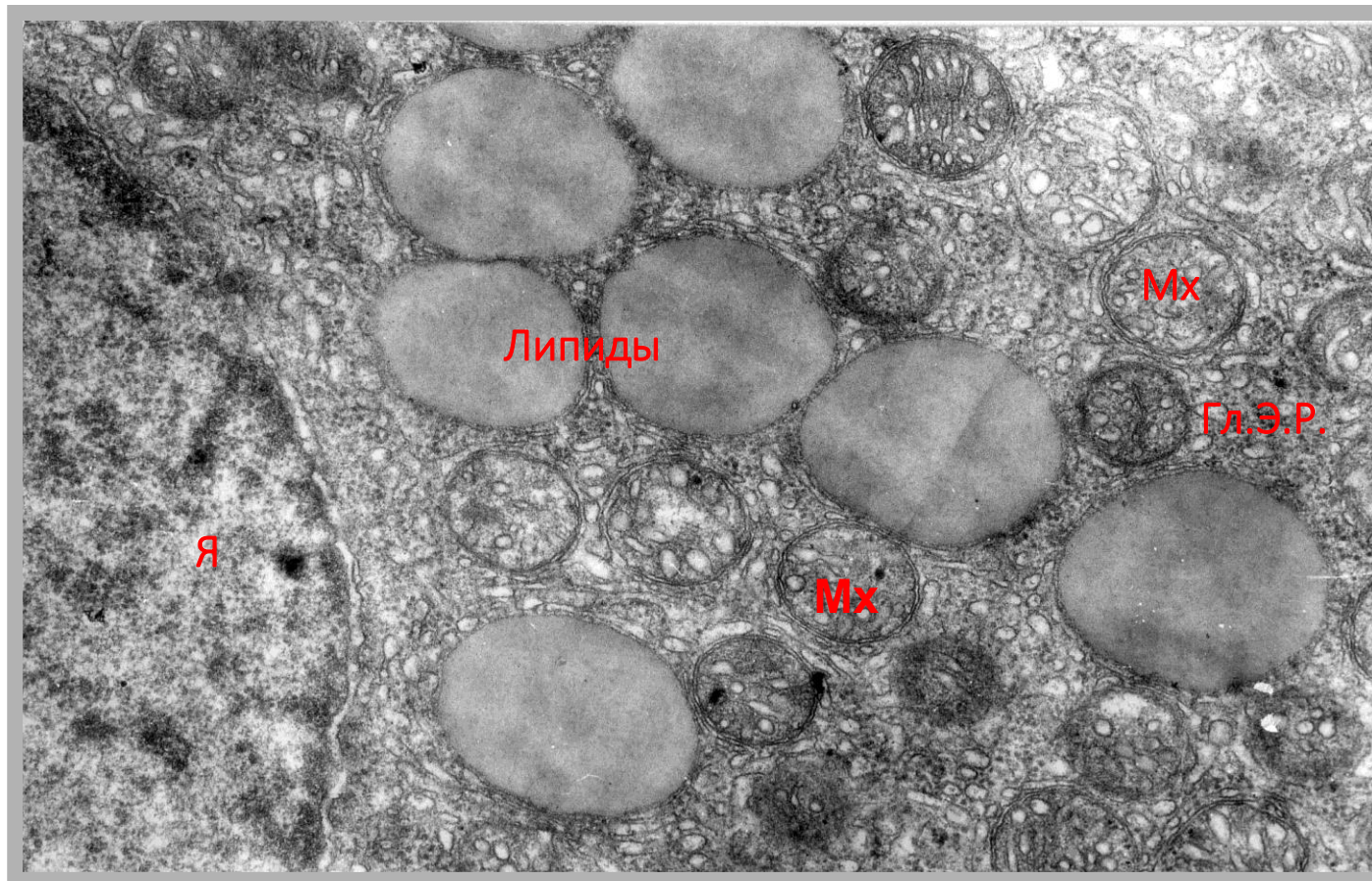


Гранулярный ЭПР. Секреторные включения. Слюнная железа.

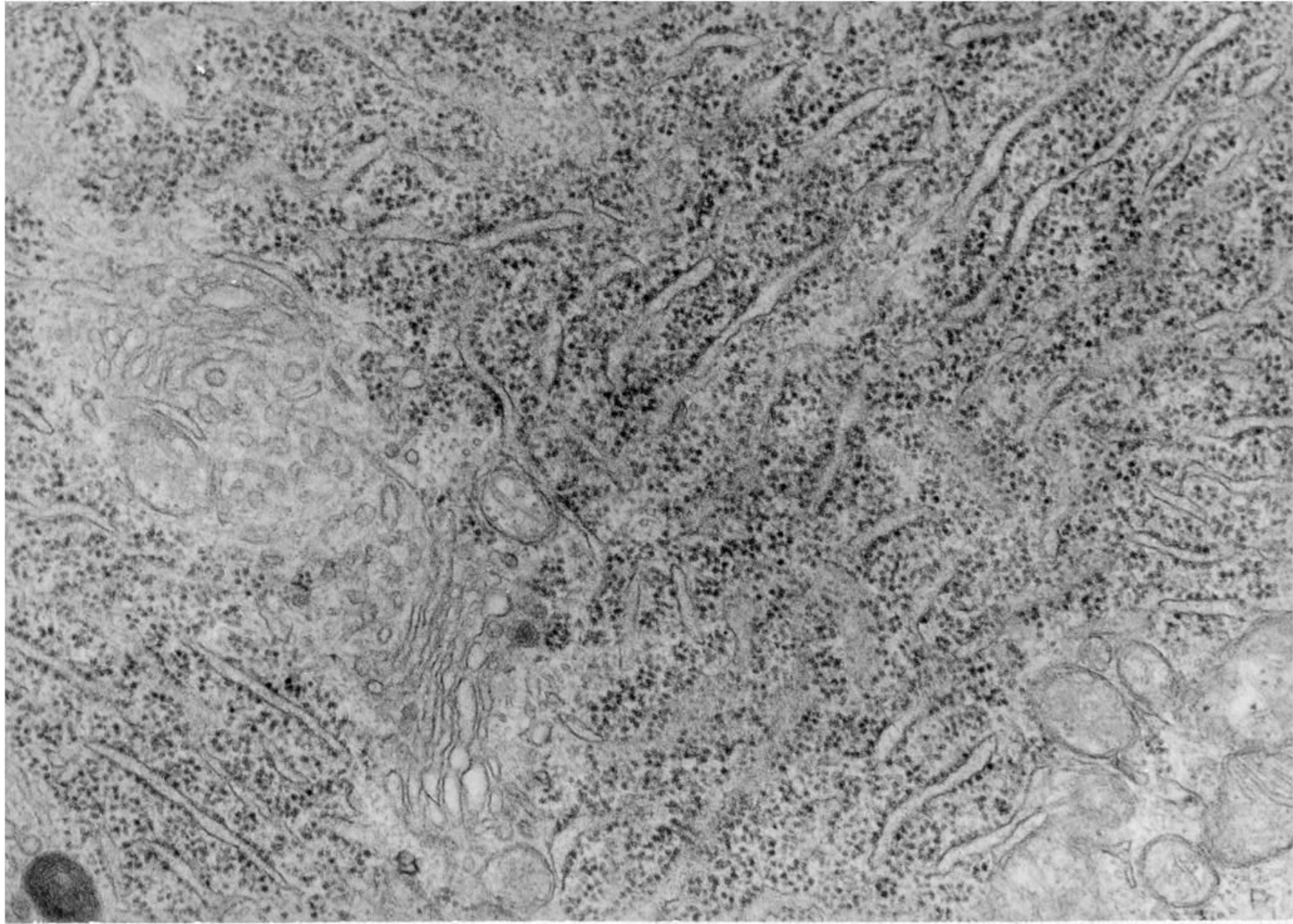


Формирование секреторных гранул.

Надпочечник . Кортиковое вещество. Пучковая зона.



Мх с тубулярно-везикулярными кристами. Гл.Э.Р. Включения липидов



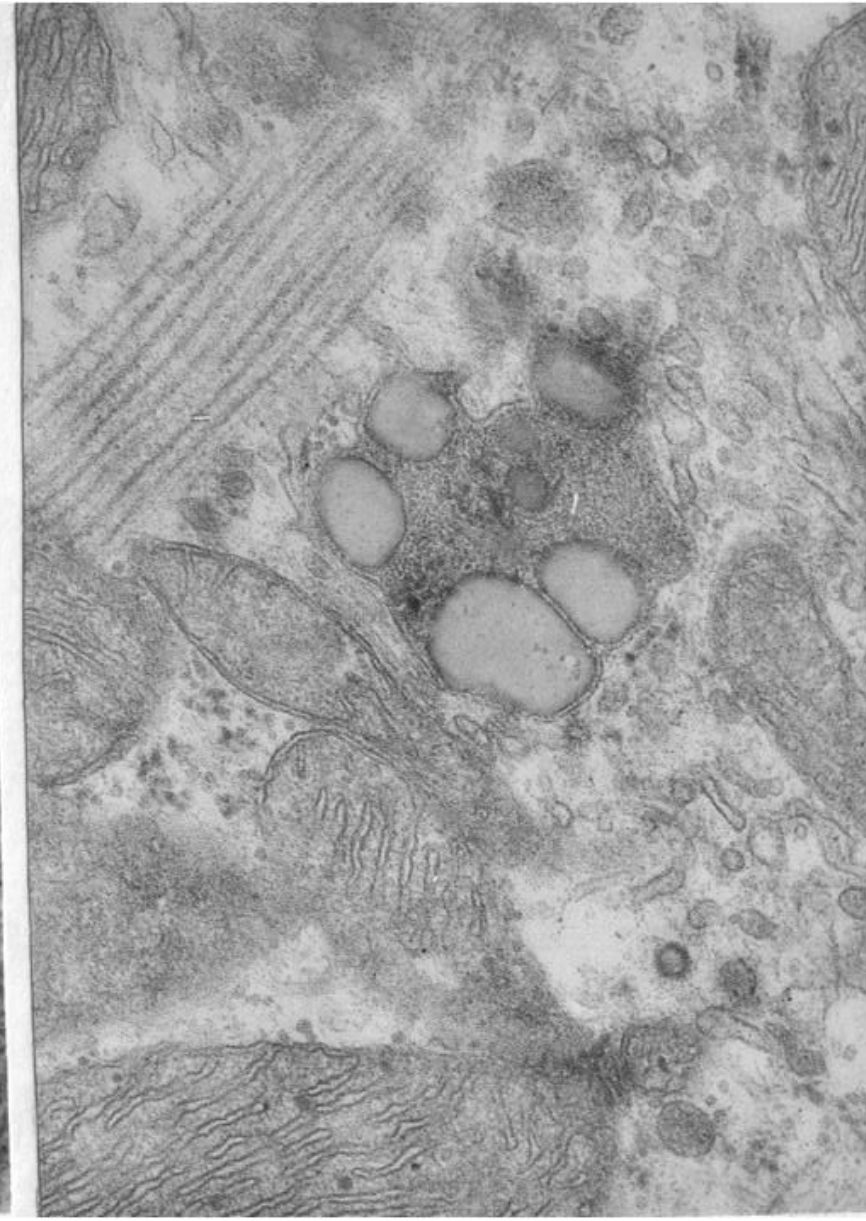
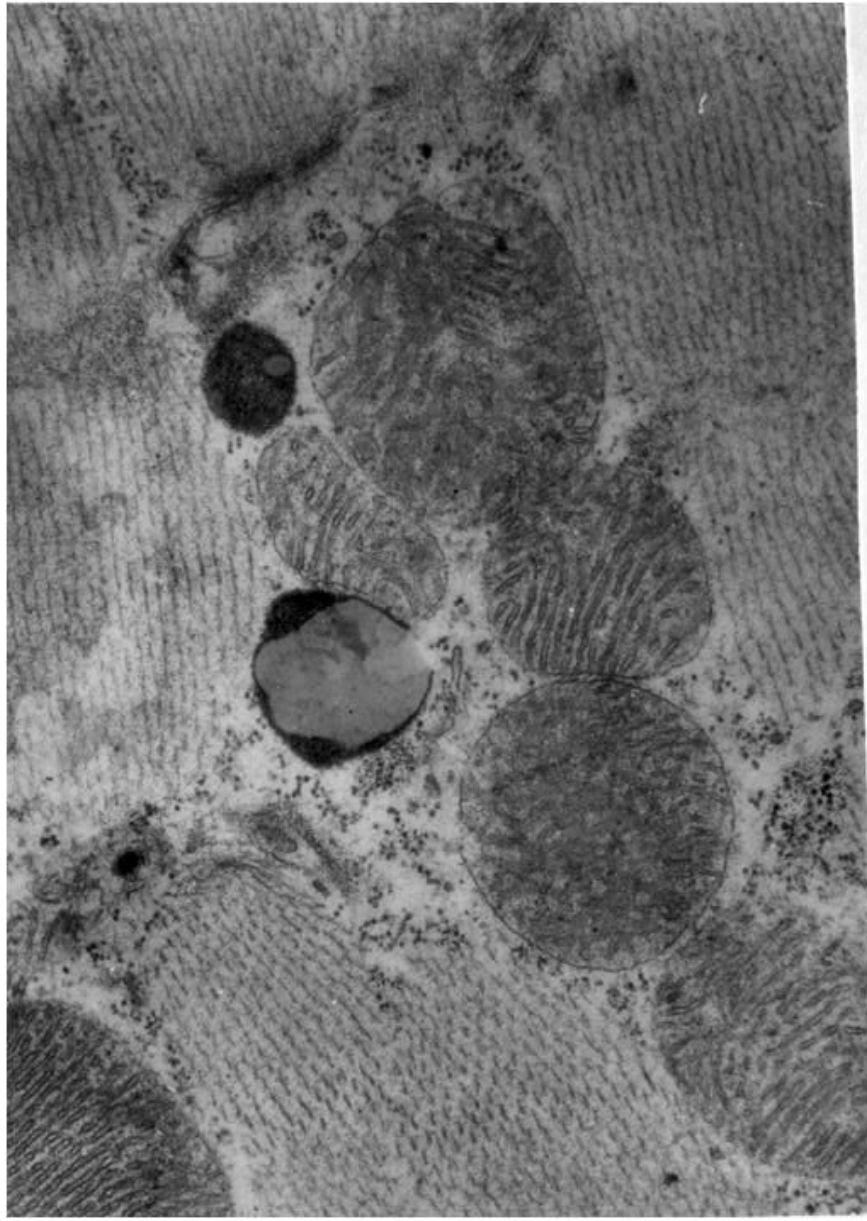
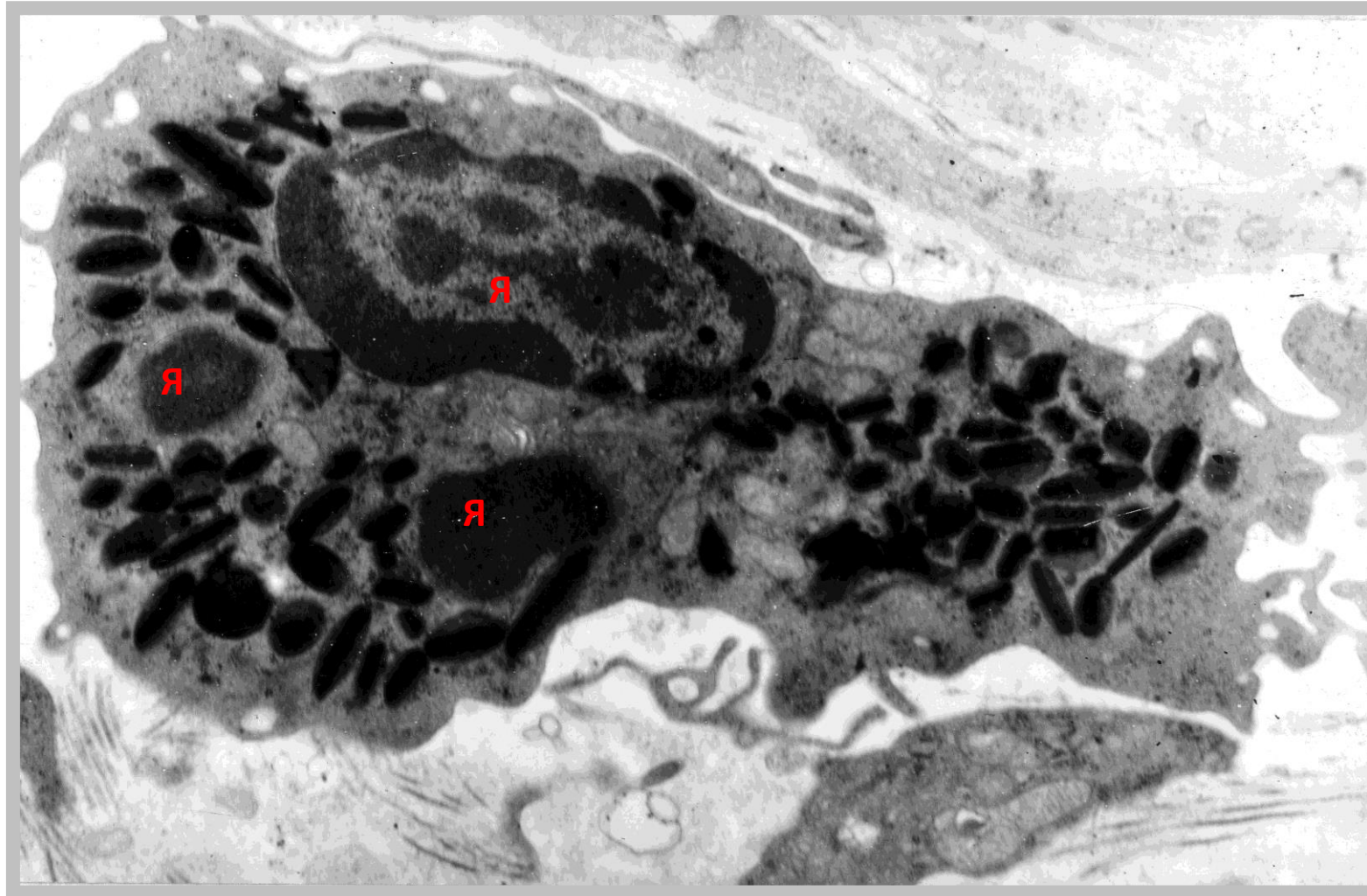
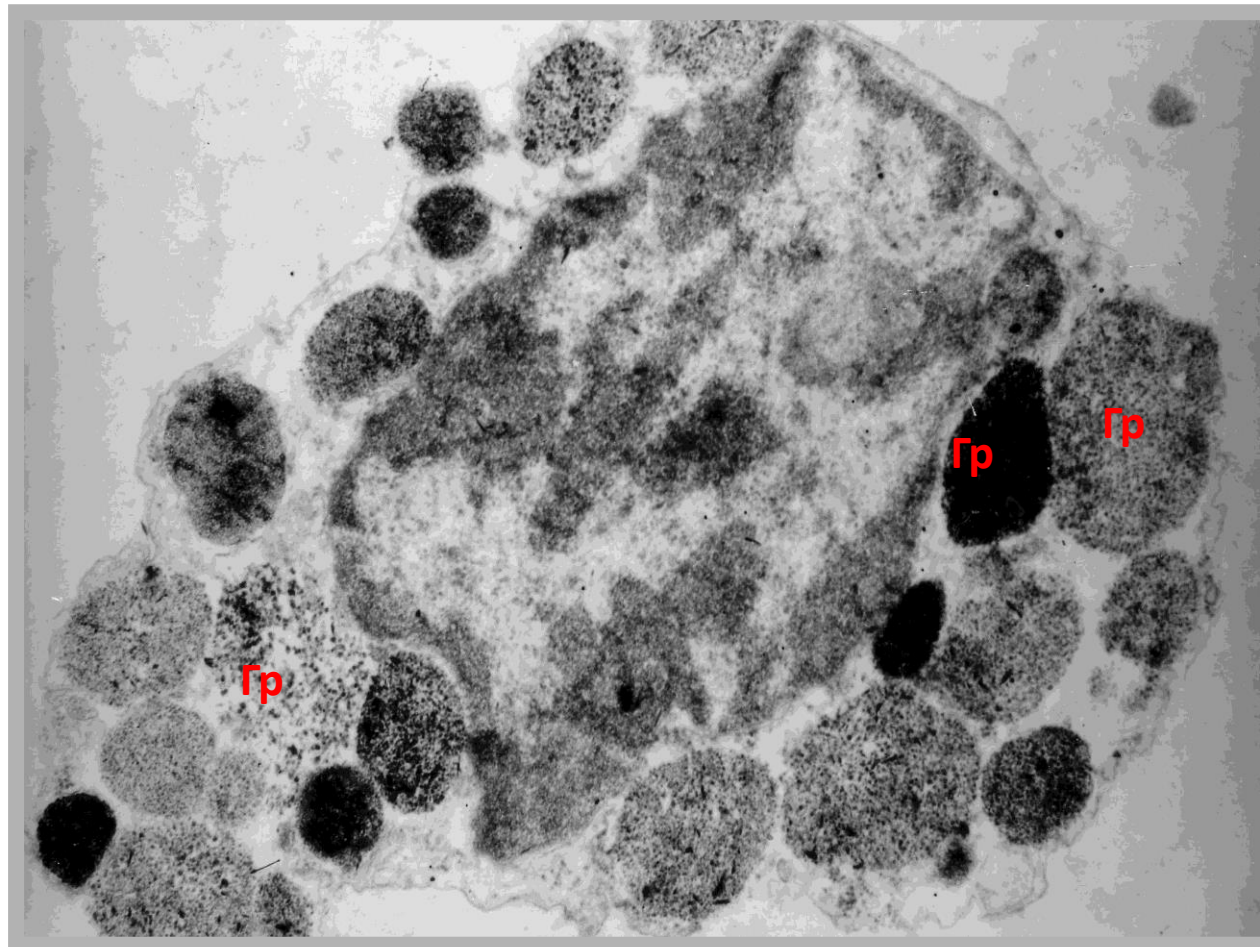


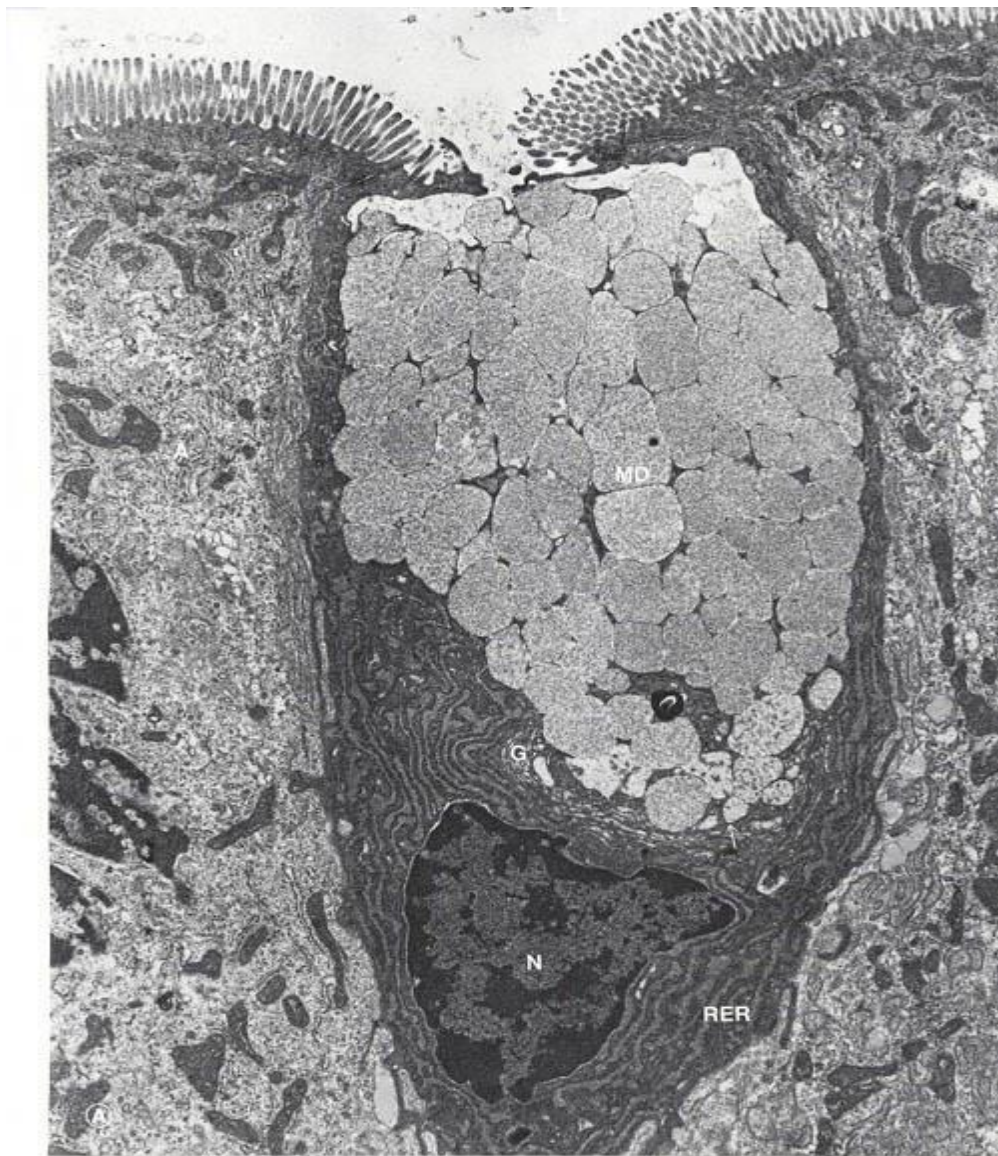
Рис.11 Рыхлая соединительная ткань. Эозинофил.

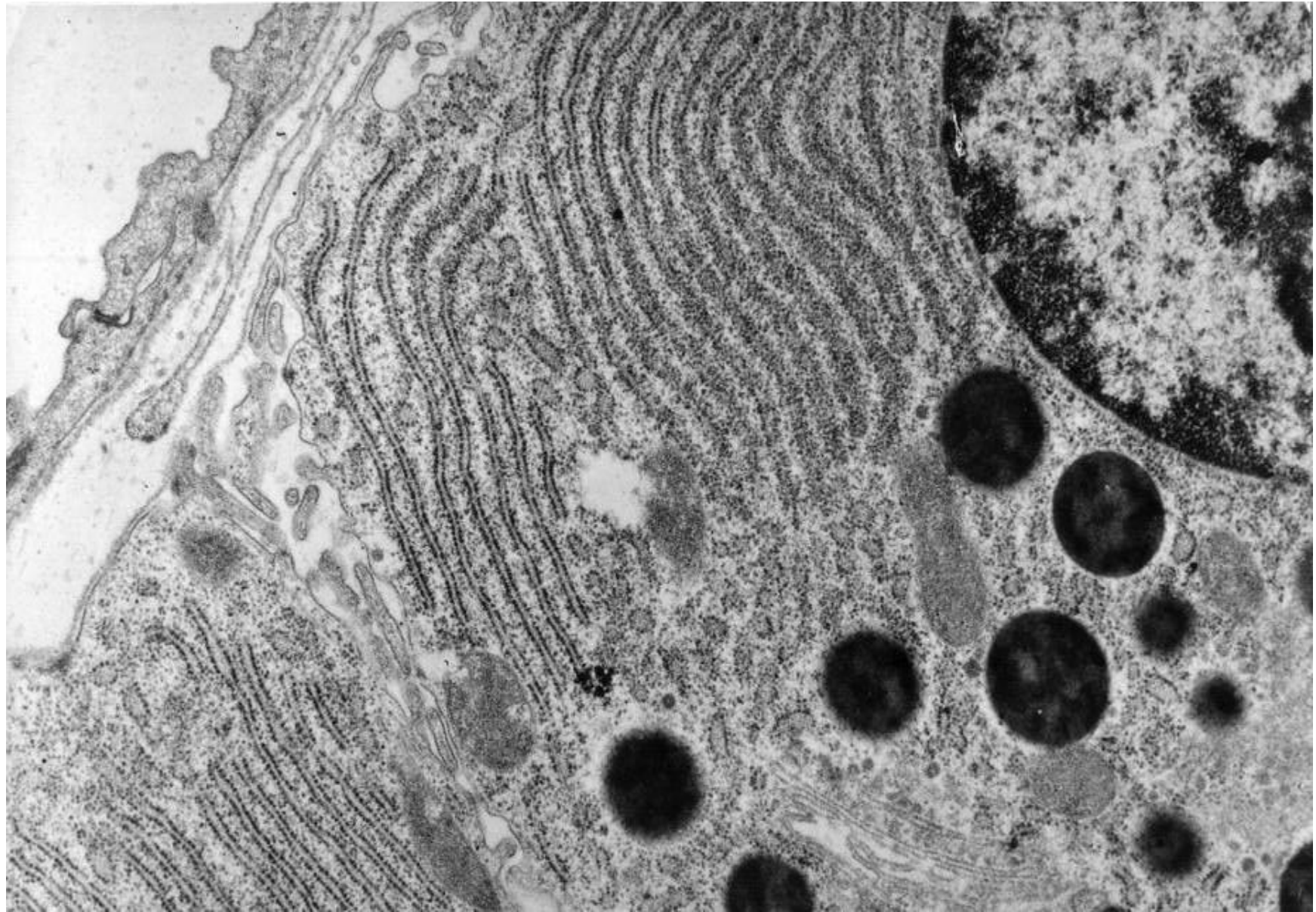


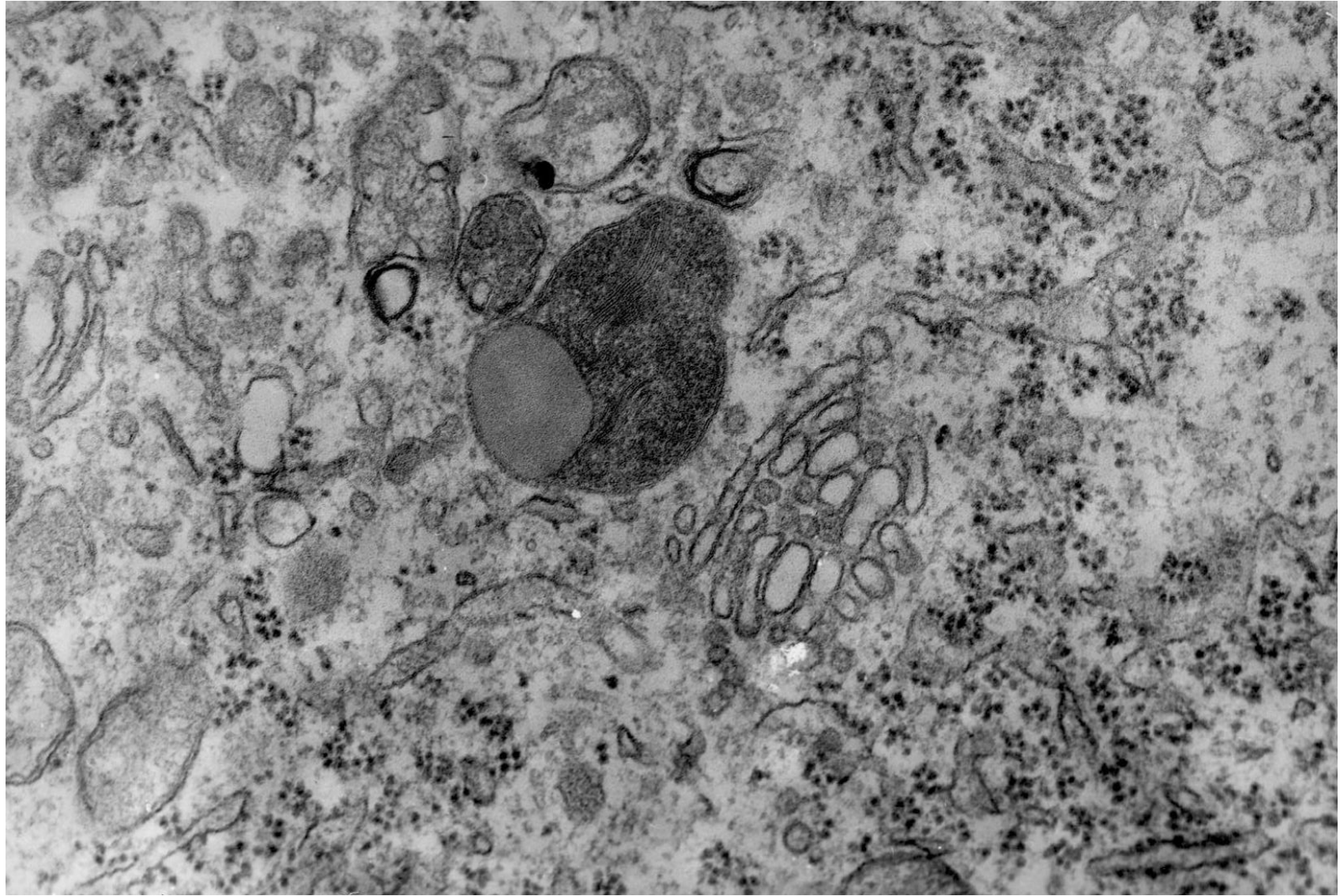
Специфические гранулы

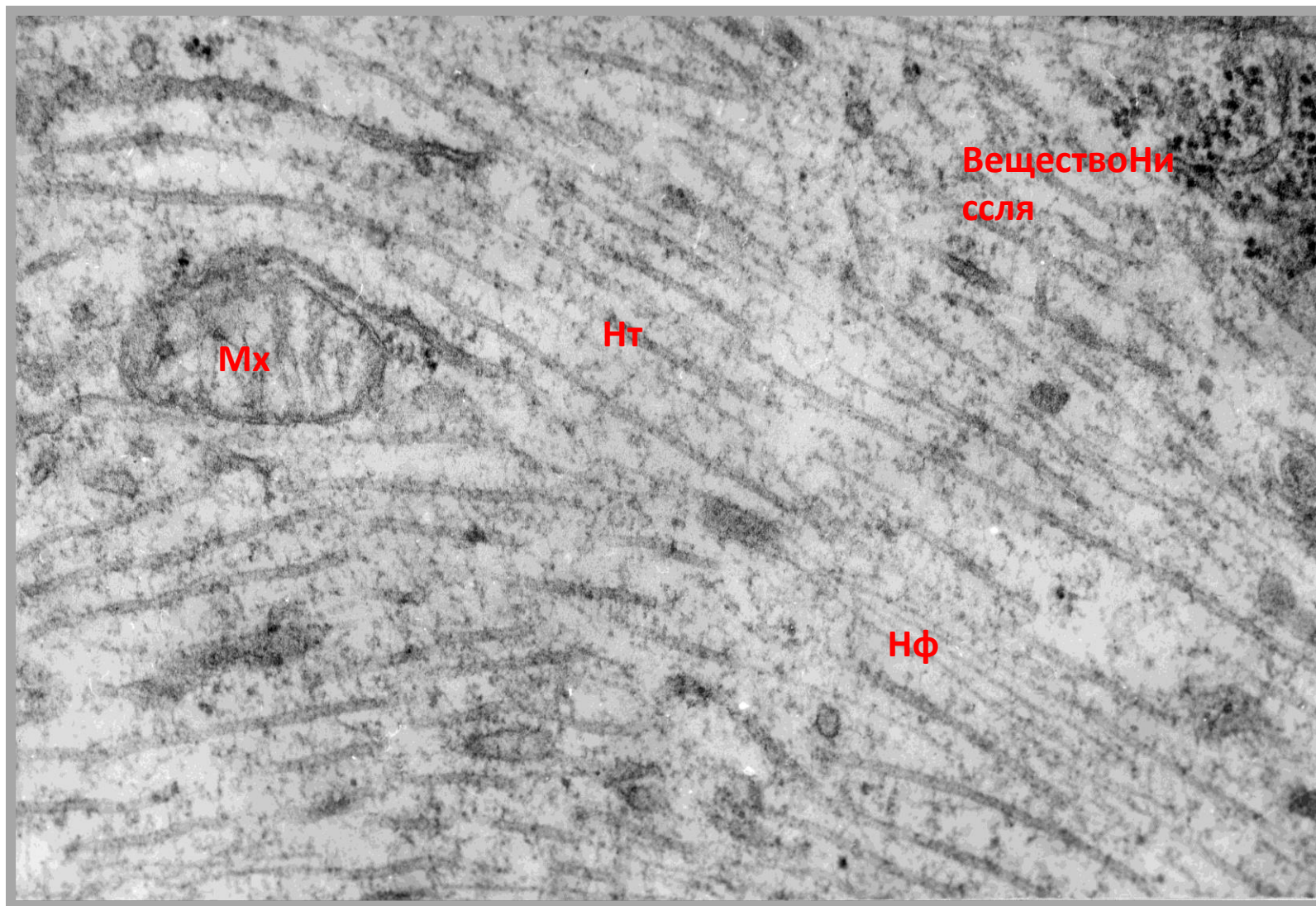
БАЗОФИЛ





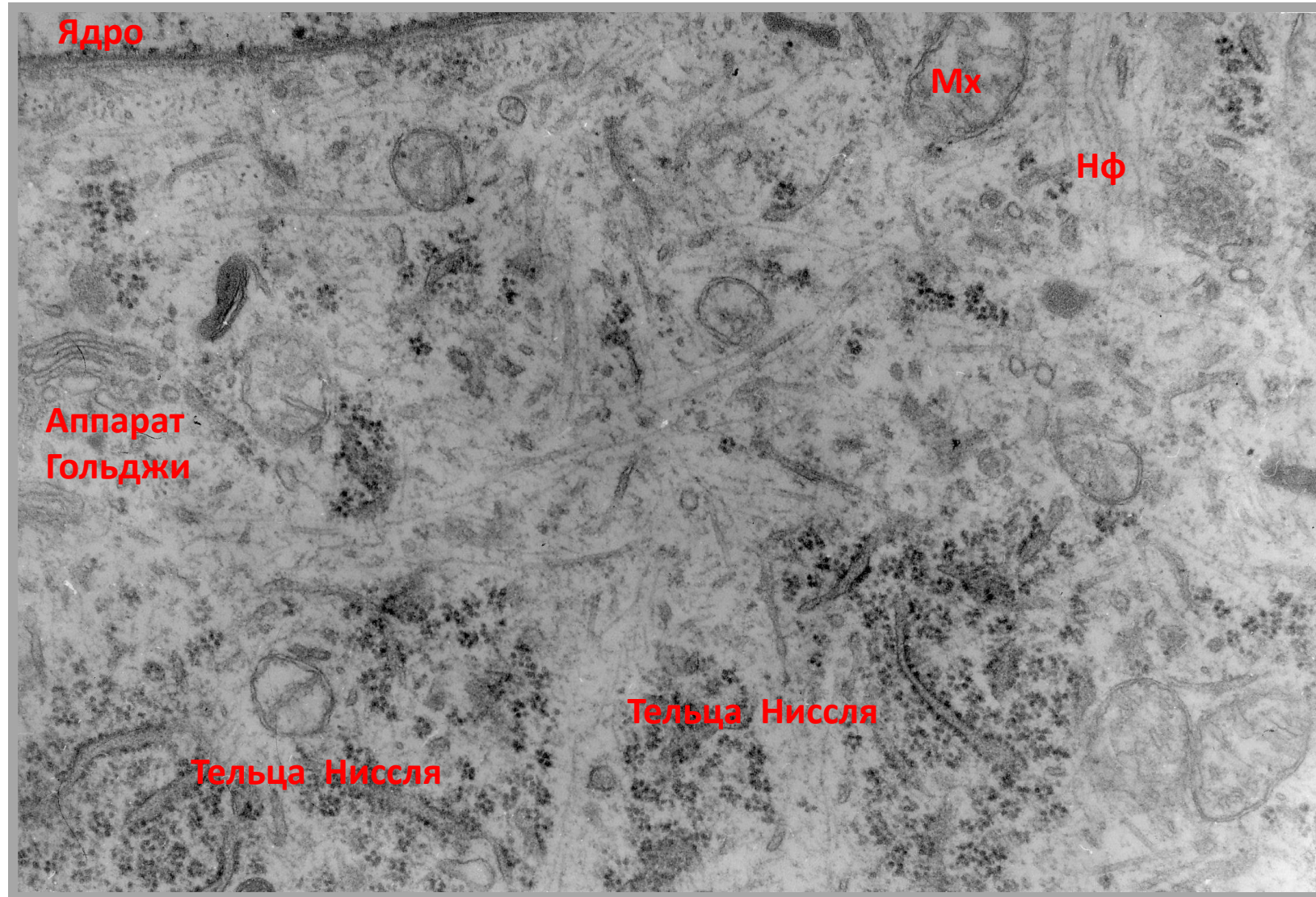


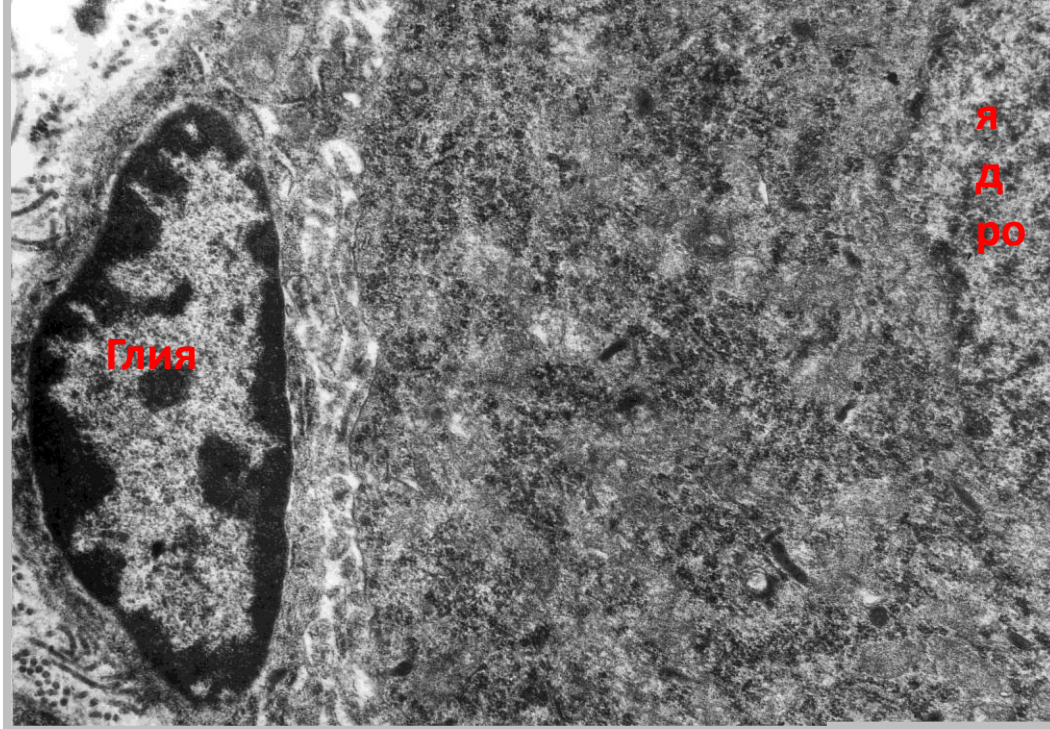




•

Перикарион

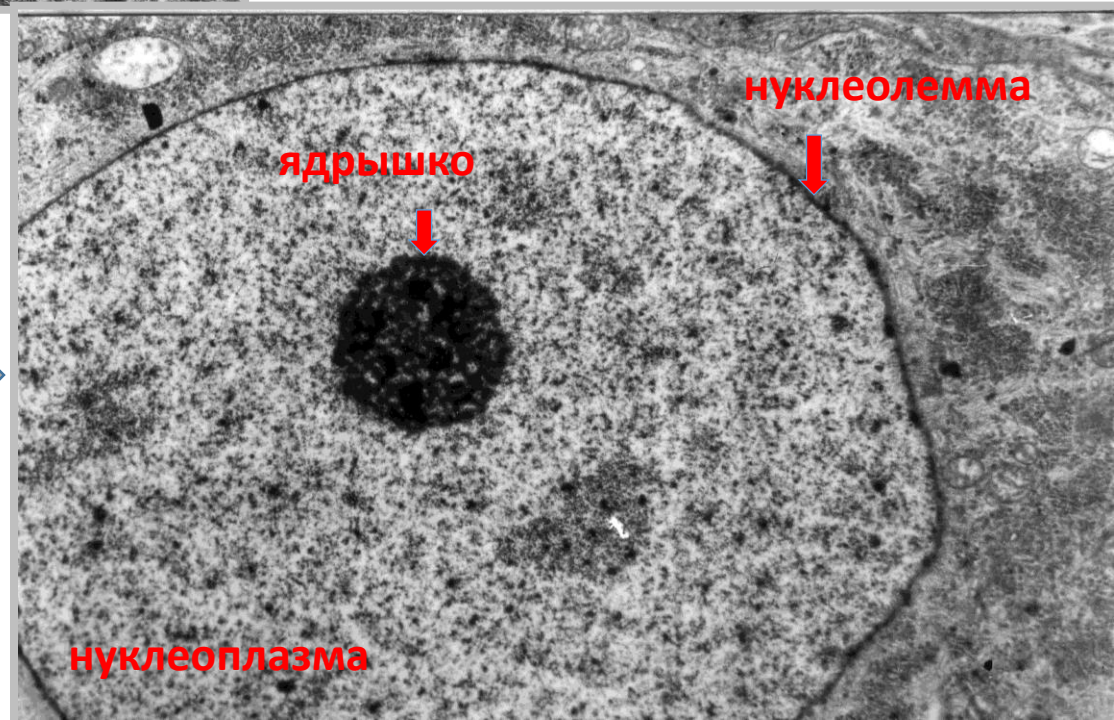




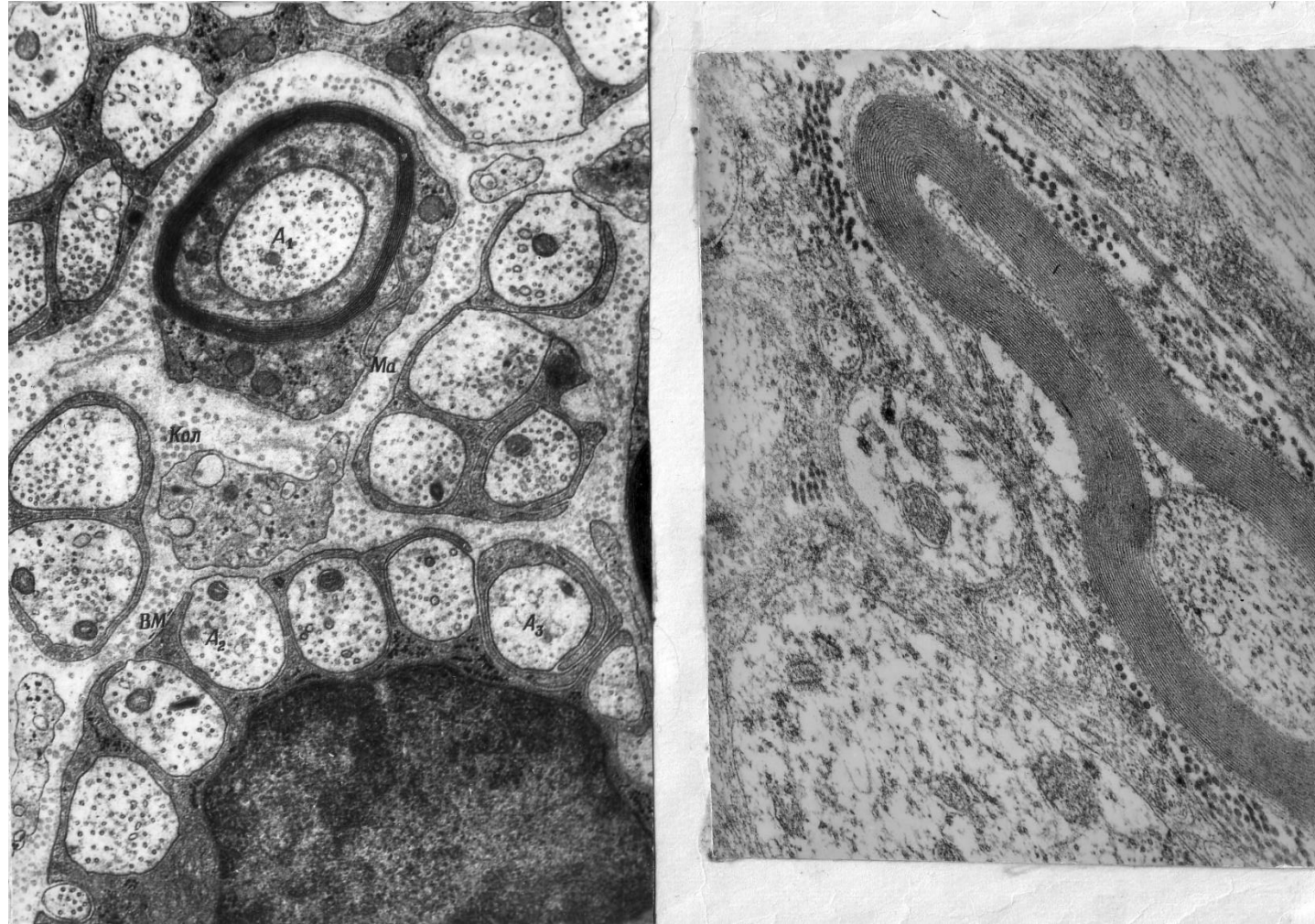
Перикарион нейрона

Рис.22

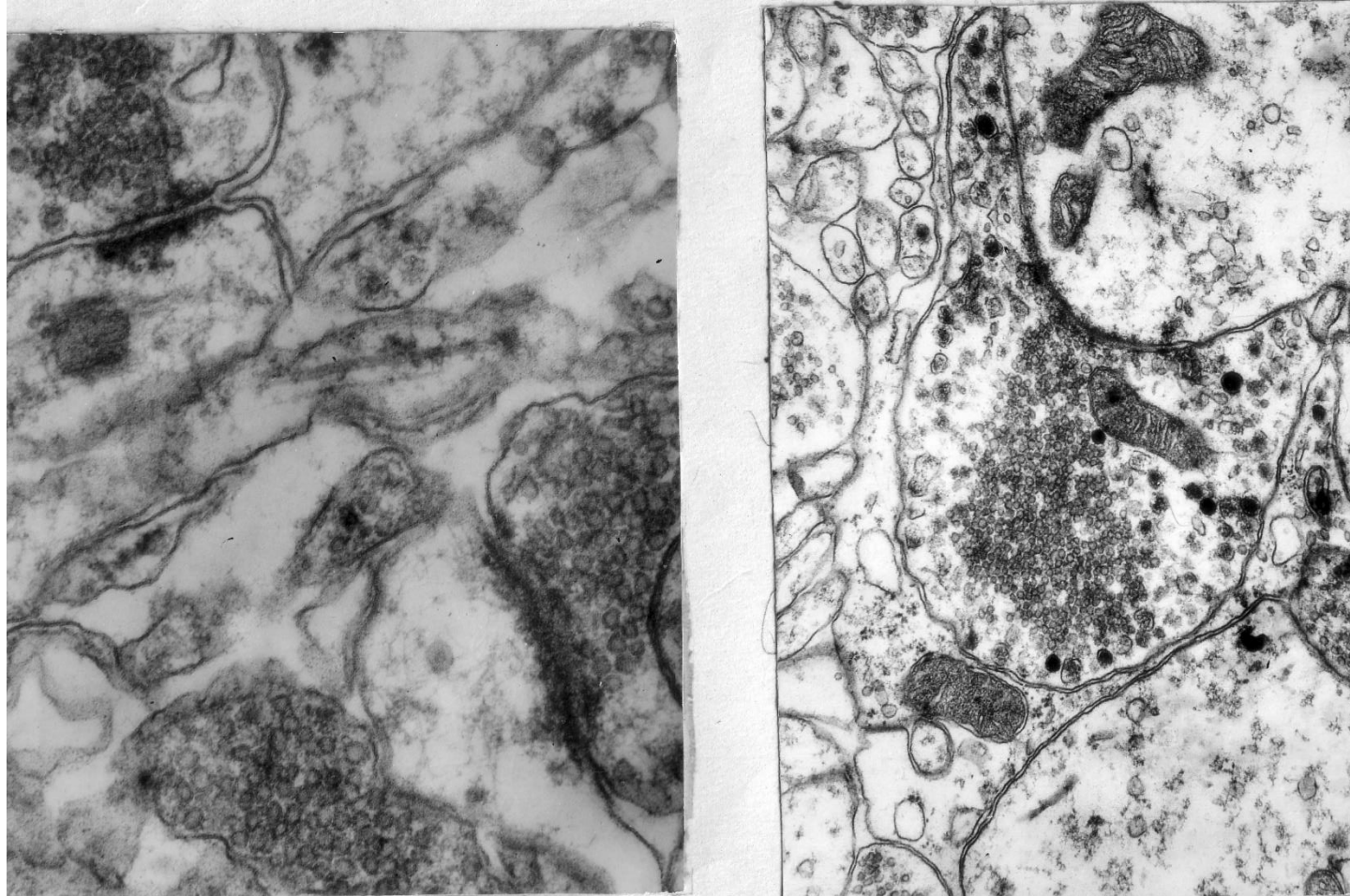
Ядро нейрона

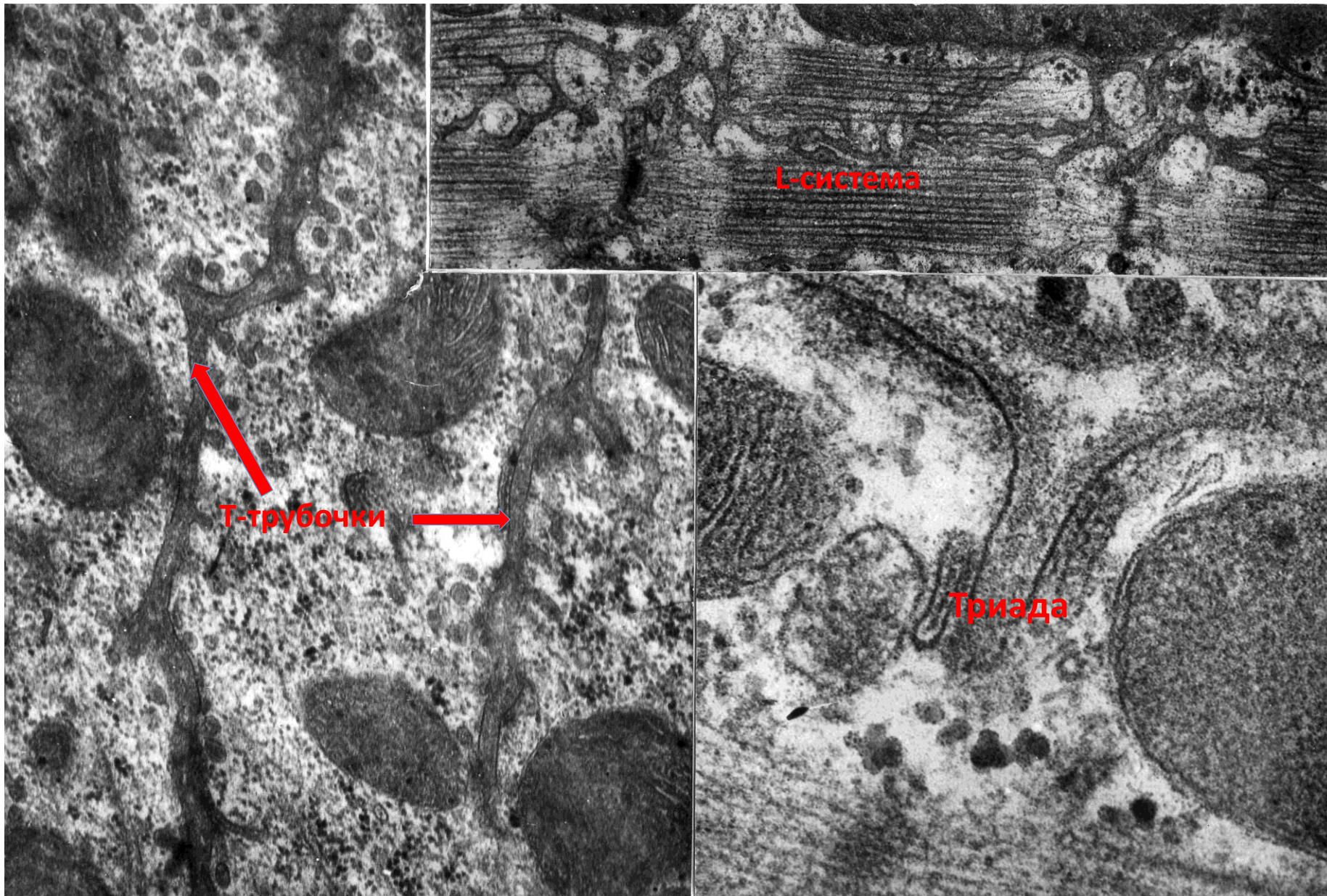


НЕРВНЫЕ ВОЛОКНА



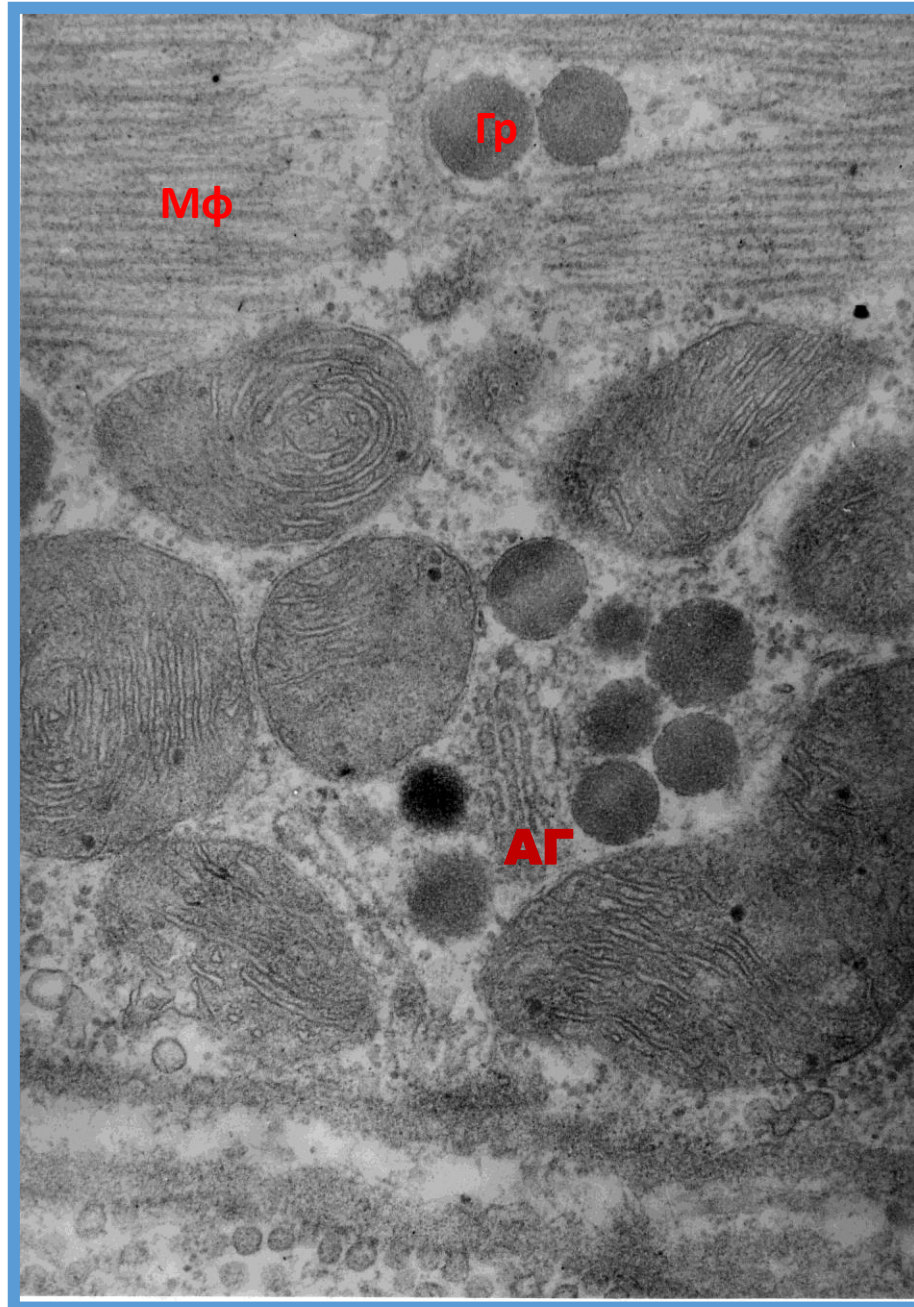
СИНАПСЫ



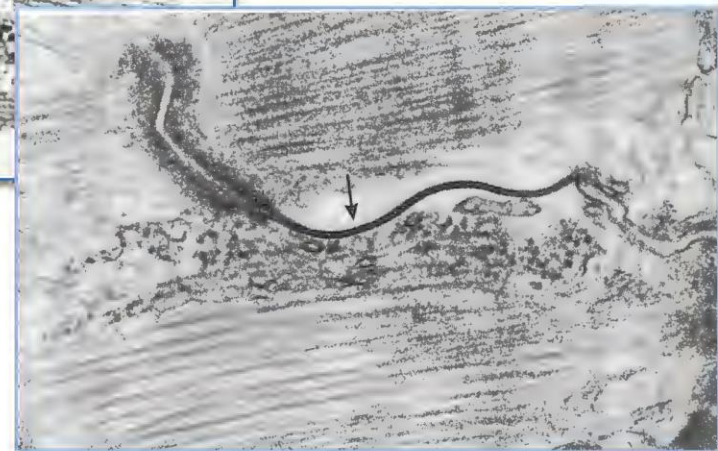
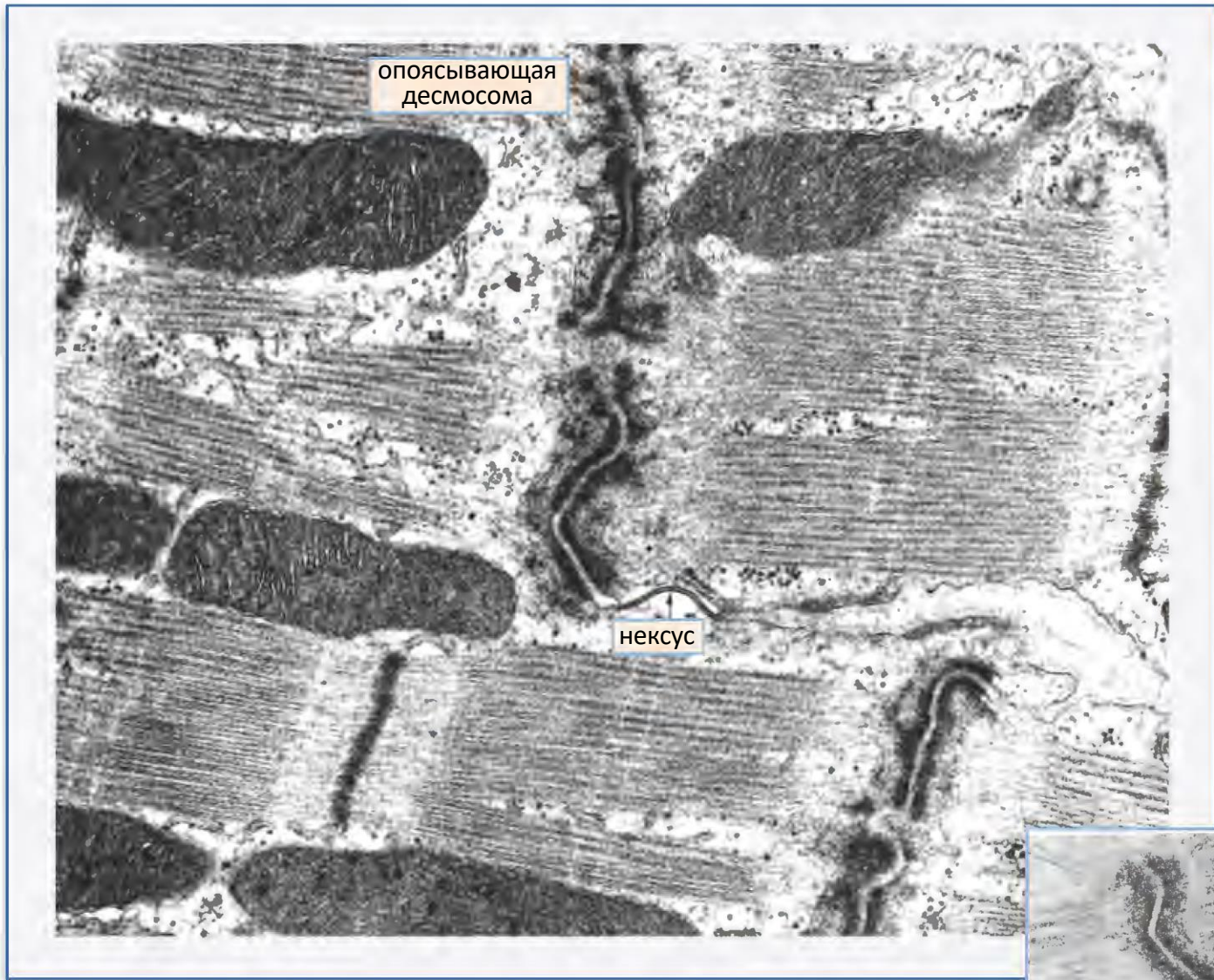


Секреторный кардиомиоцит

Миофибрилла
Секреторные гранулы
Аппарат Гольджи



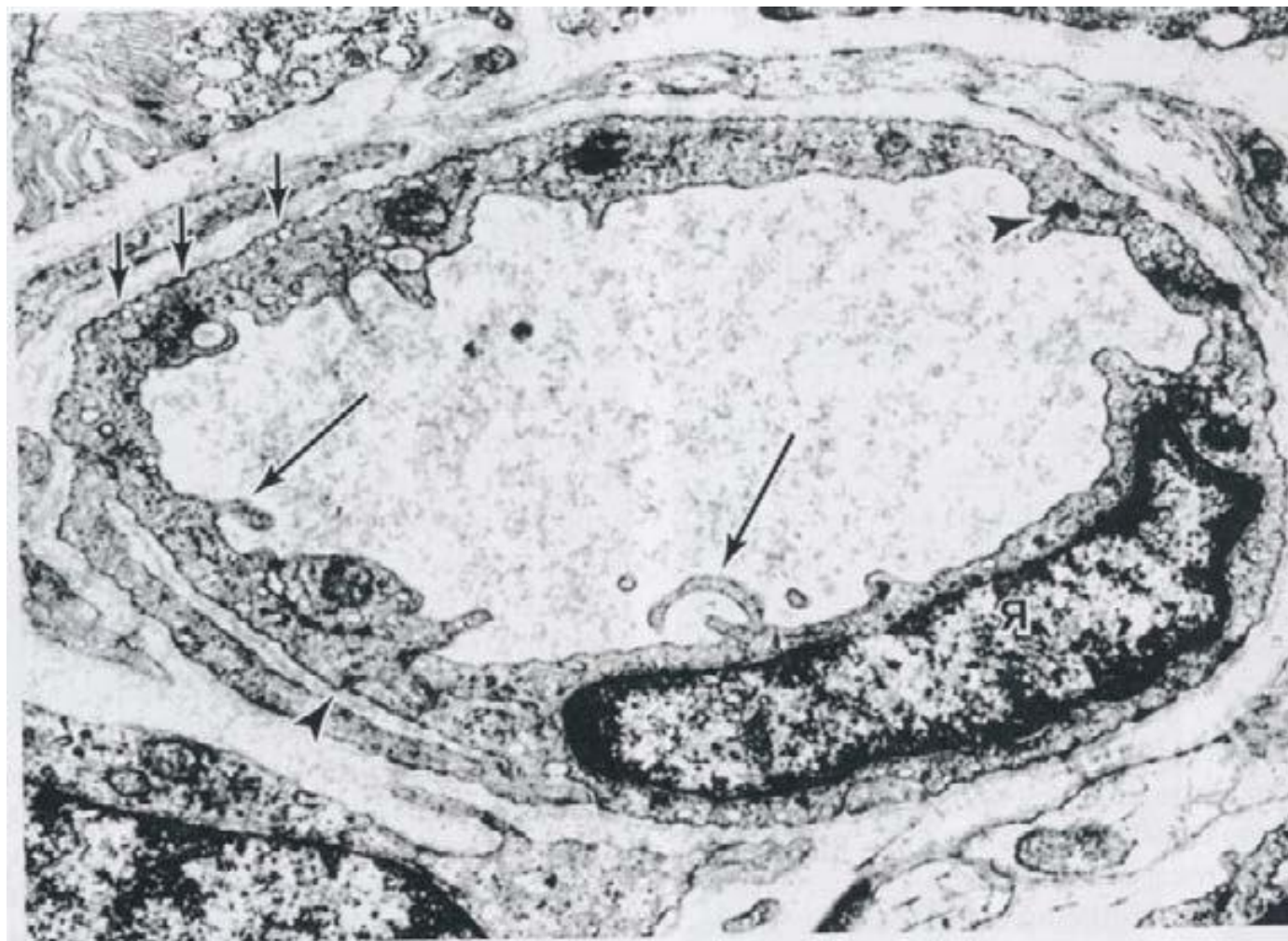
ВСТАВОЧНЫЙ ДИСК



**Кардиомиоцит.
Околоядерная зона**



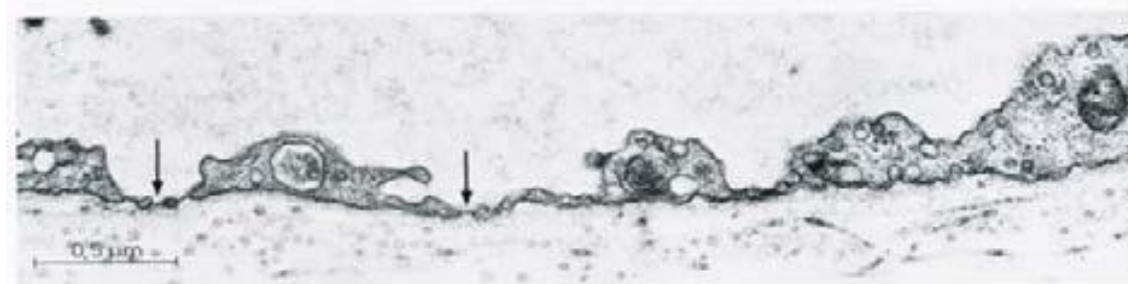
КАПИЛЛЯР СОМАТИЧЕСКОГО ТИПА

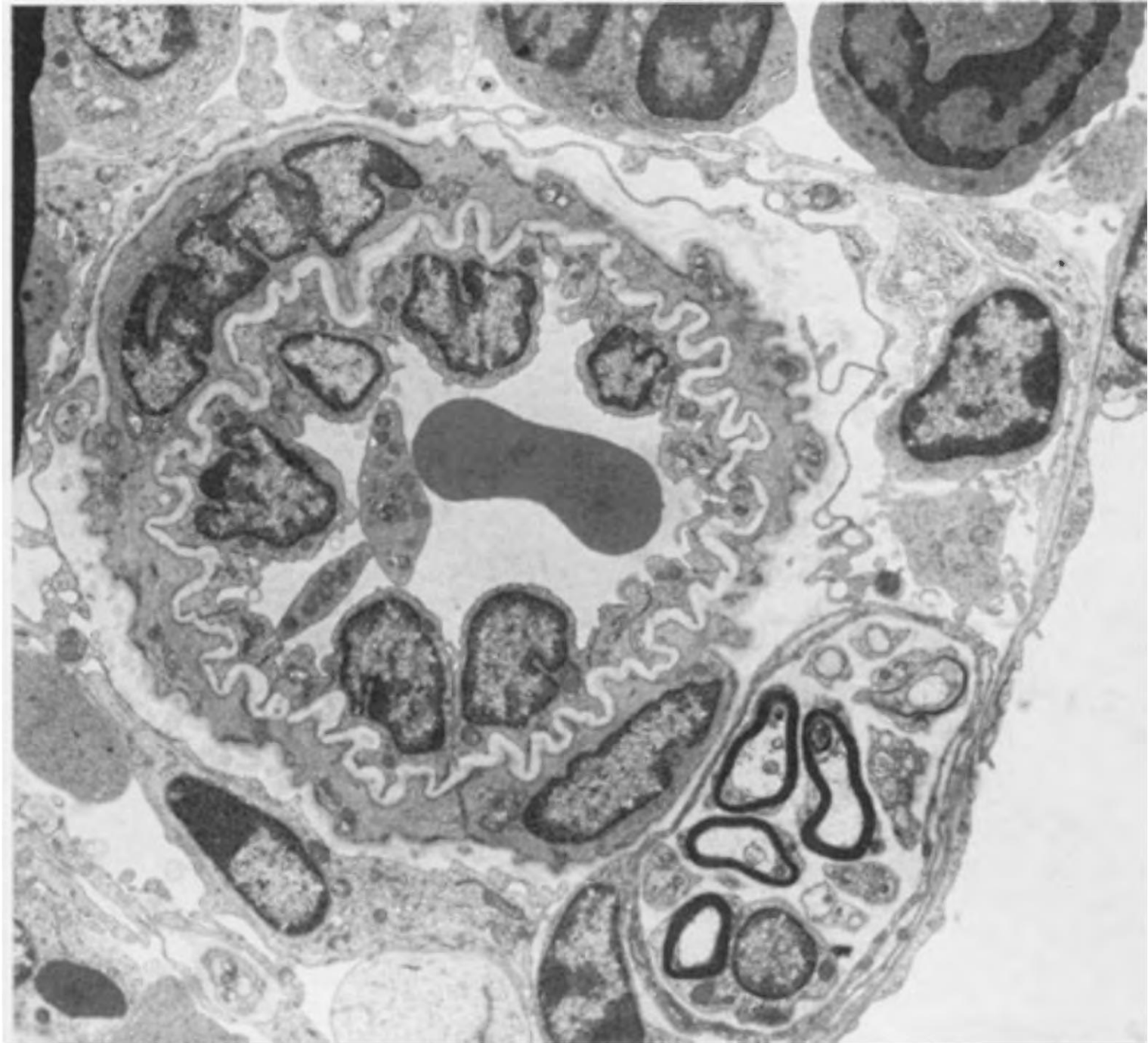


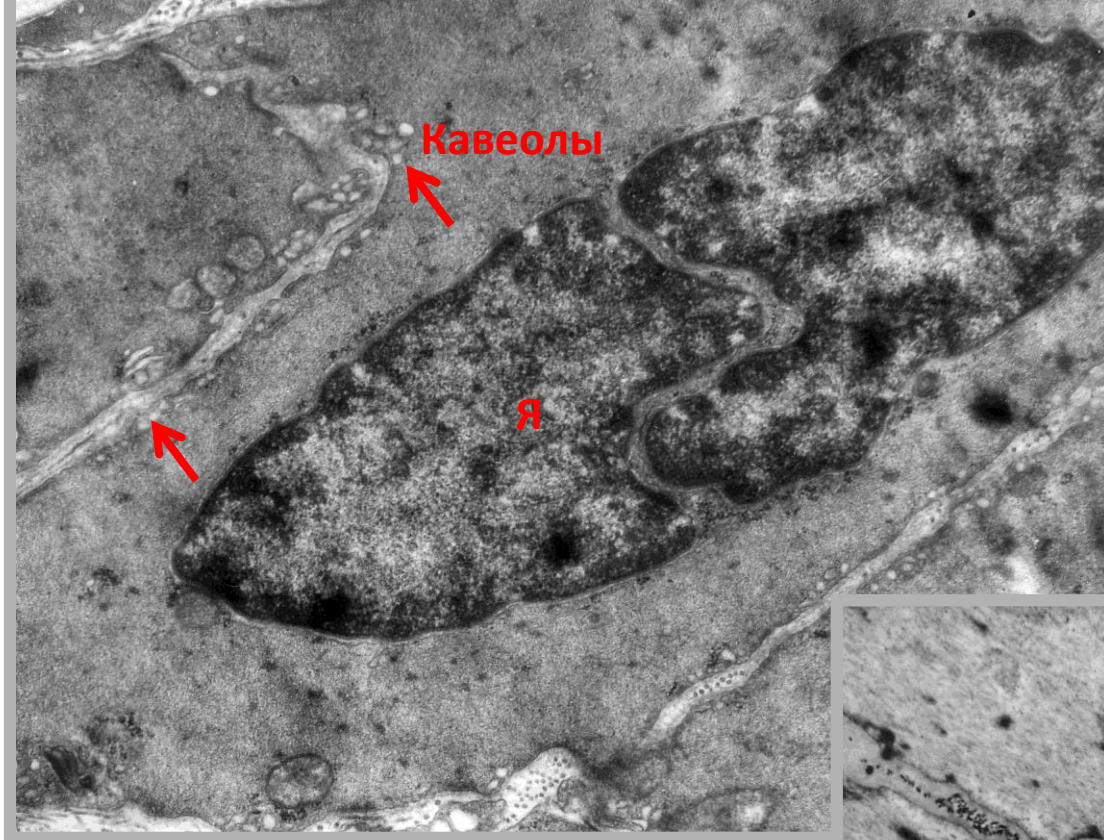
КАПИЛЛЯР ВИСЦЕРАЛЬНОГО ТИПА С ФЕНЕСТРИРОВАННЫМ ЭНДОТЕЛИЕМ



1- просвет капилляра, 2- цитоплазма эндотелиоцита, 3- фенестры (стрелки), 4- базальная мембрана, 5- перицит







Стенка сосуда.

Гладкомышечные клетки

Плотные тельца.

Кавеолы.

Центриоль.

