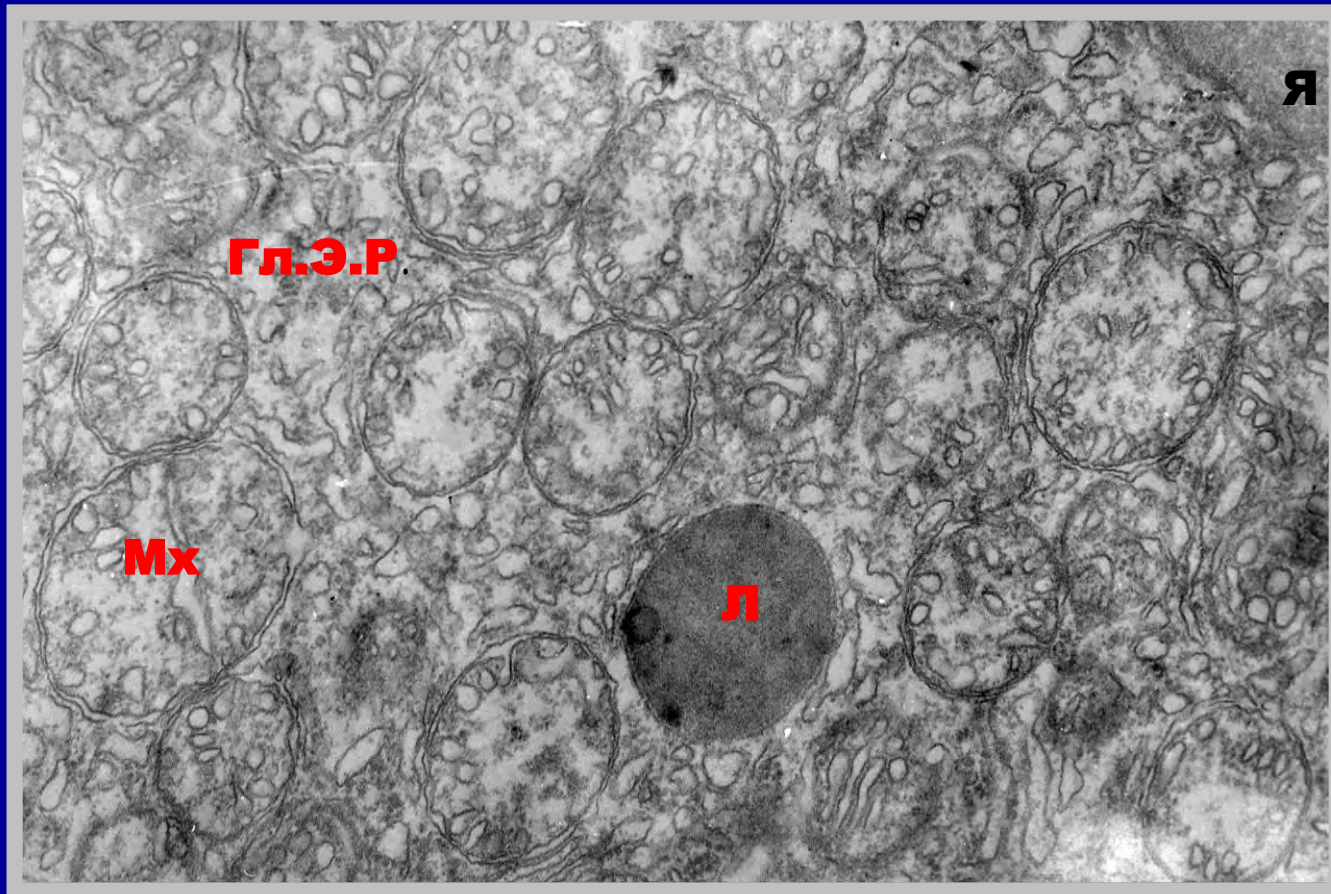


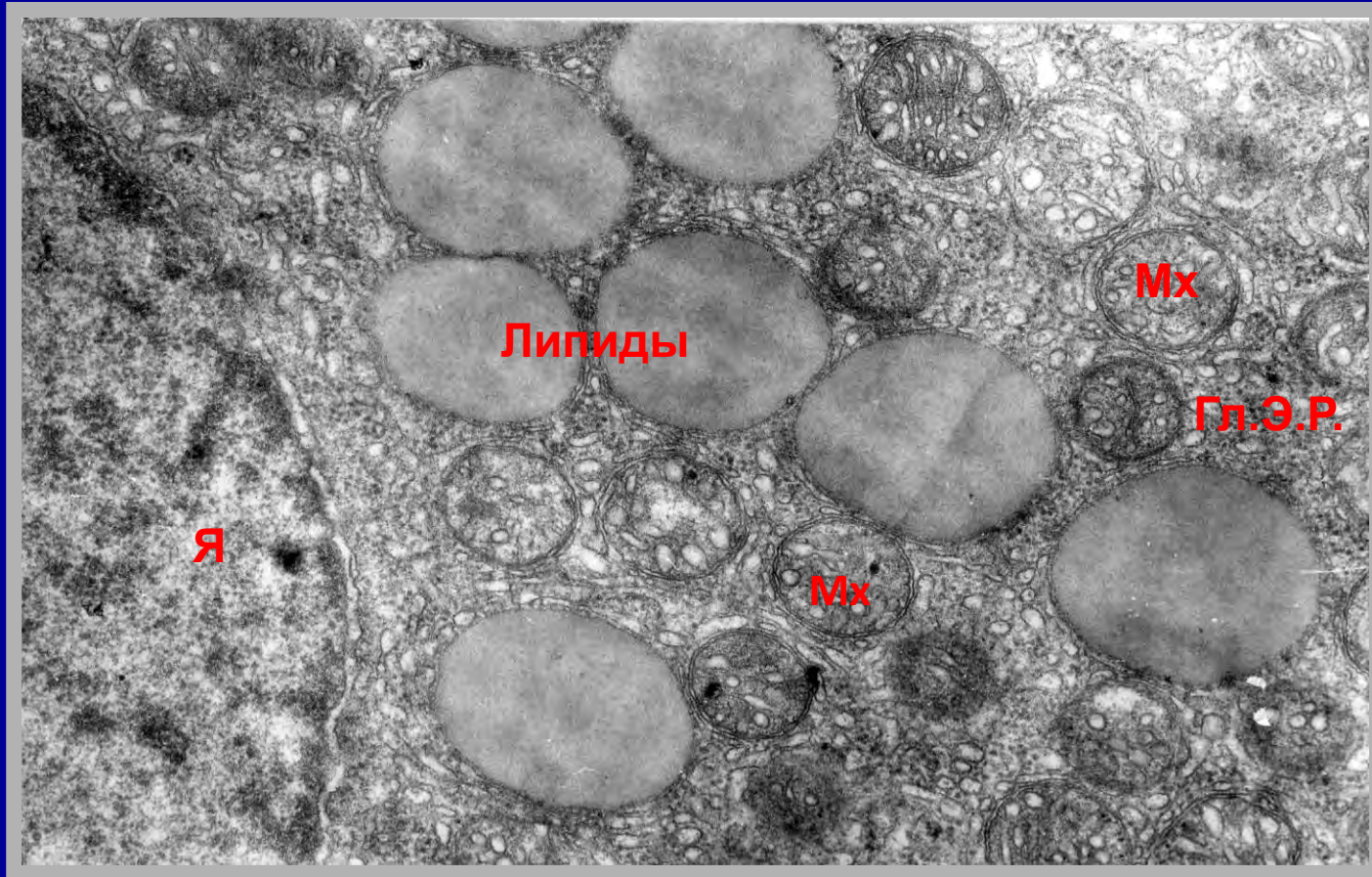
**ЭЛЕКТРОНОГРАММЫ**

## Надпочечник . Корковое вещество. Пучковая зона.



Мх с тубулярно-везикулярными кристами. Гл.Э.Р. Включения липидов

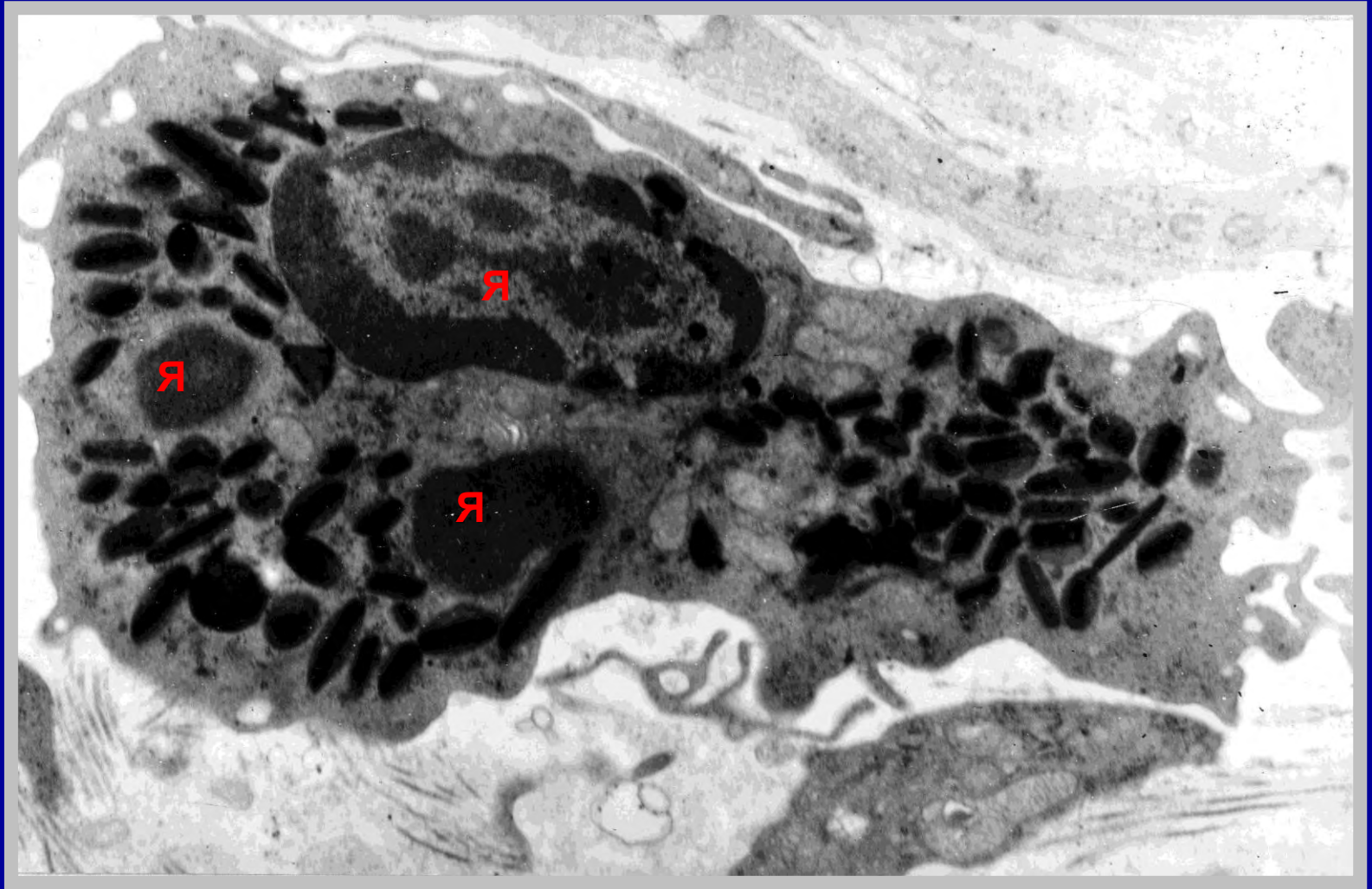
## Надпочечник . Корковое вещество. Пучковая зона.



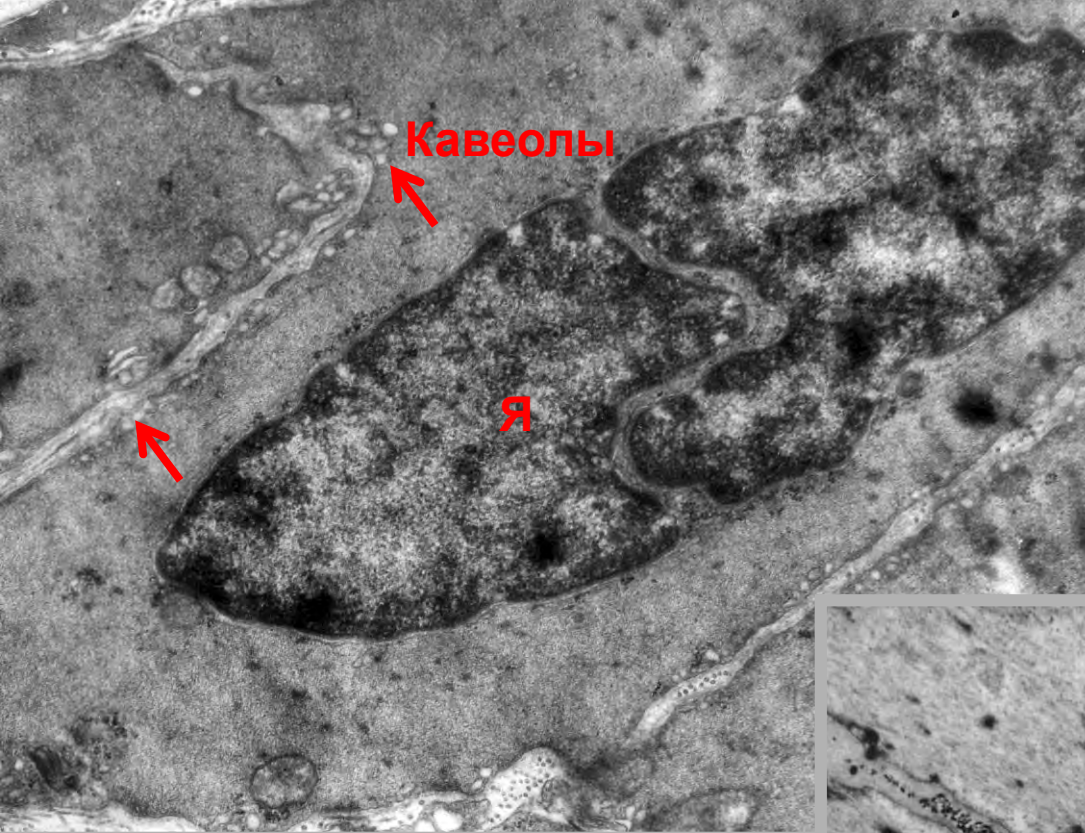
Мх с тубулярно-везикулярными кристами. Гл.Э.Р. Включения липидов



## Рыхлая соединительная ткань. Эозинофил.



Специфические гранулы



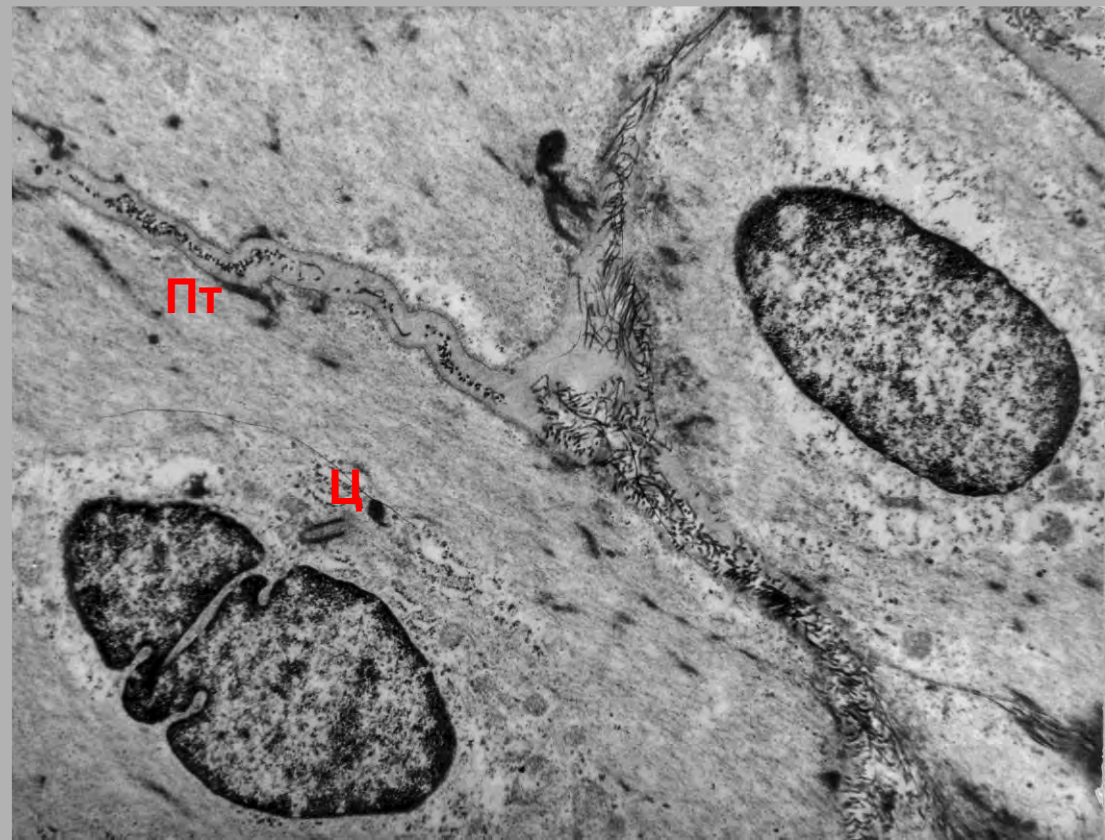
Стенка сосуда.

Гладкомышечные клетки

Плотные тельца.

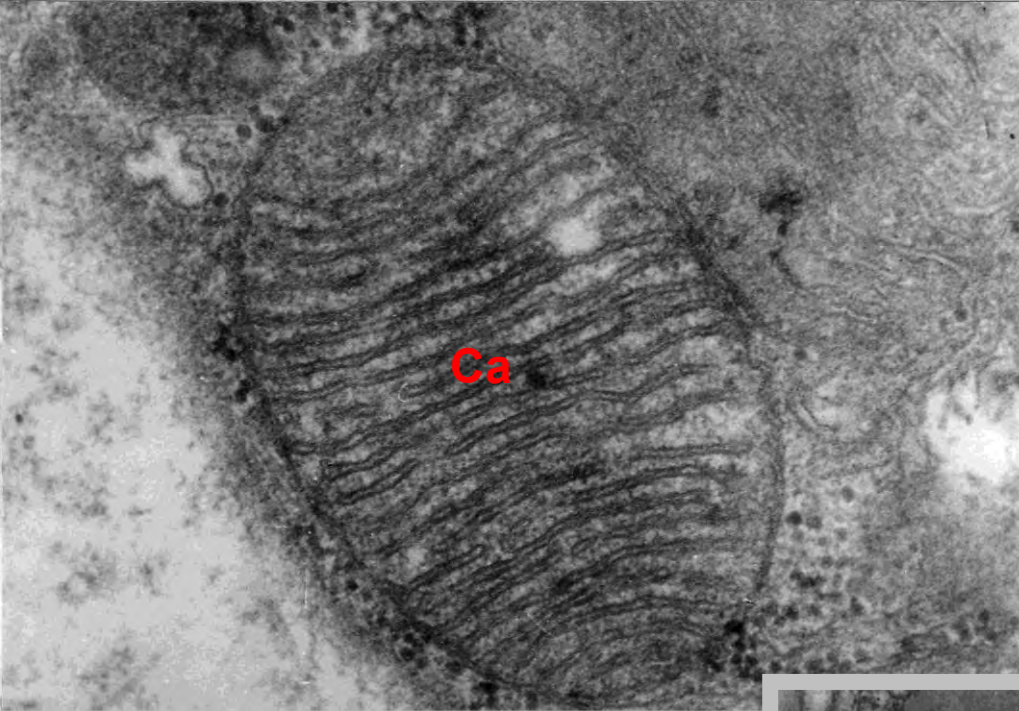
Кавеолы.

Центриоль.

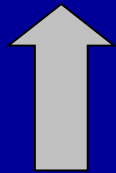




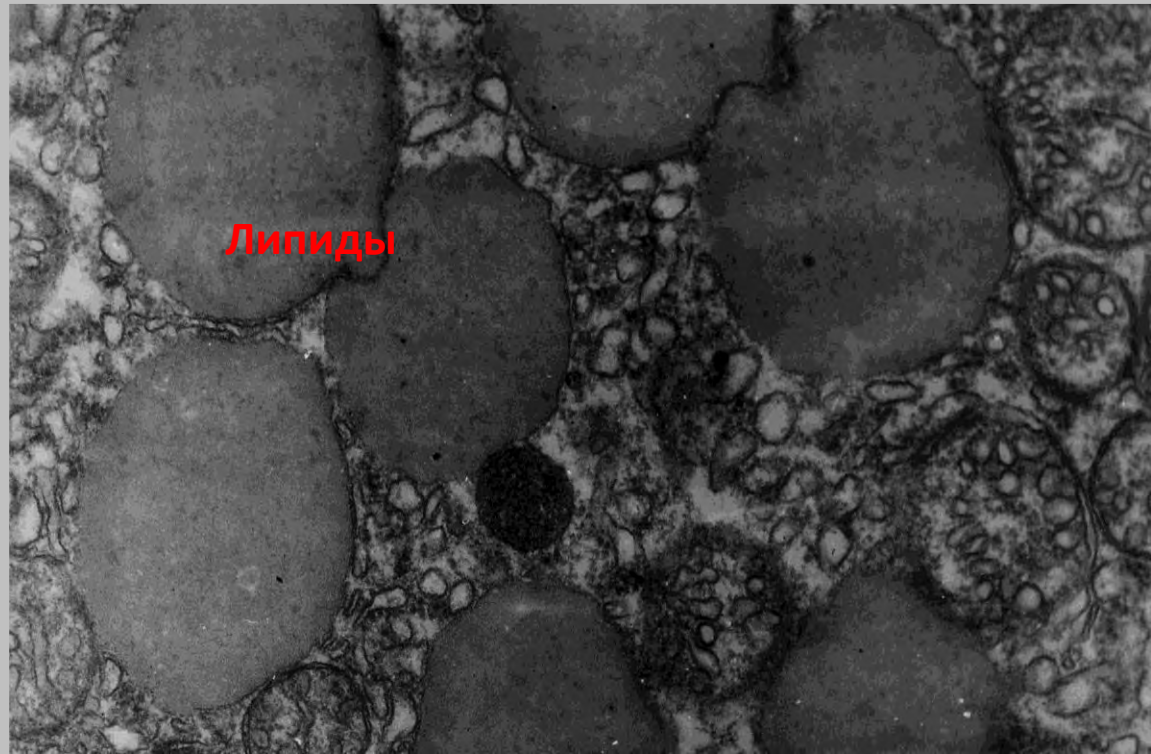
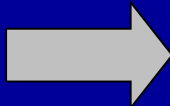
## Разные типы митохондрий



Мх с пластинчатыми  
кристами



Мх с тубулярно-  
везикулярными кристами.



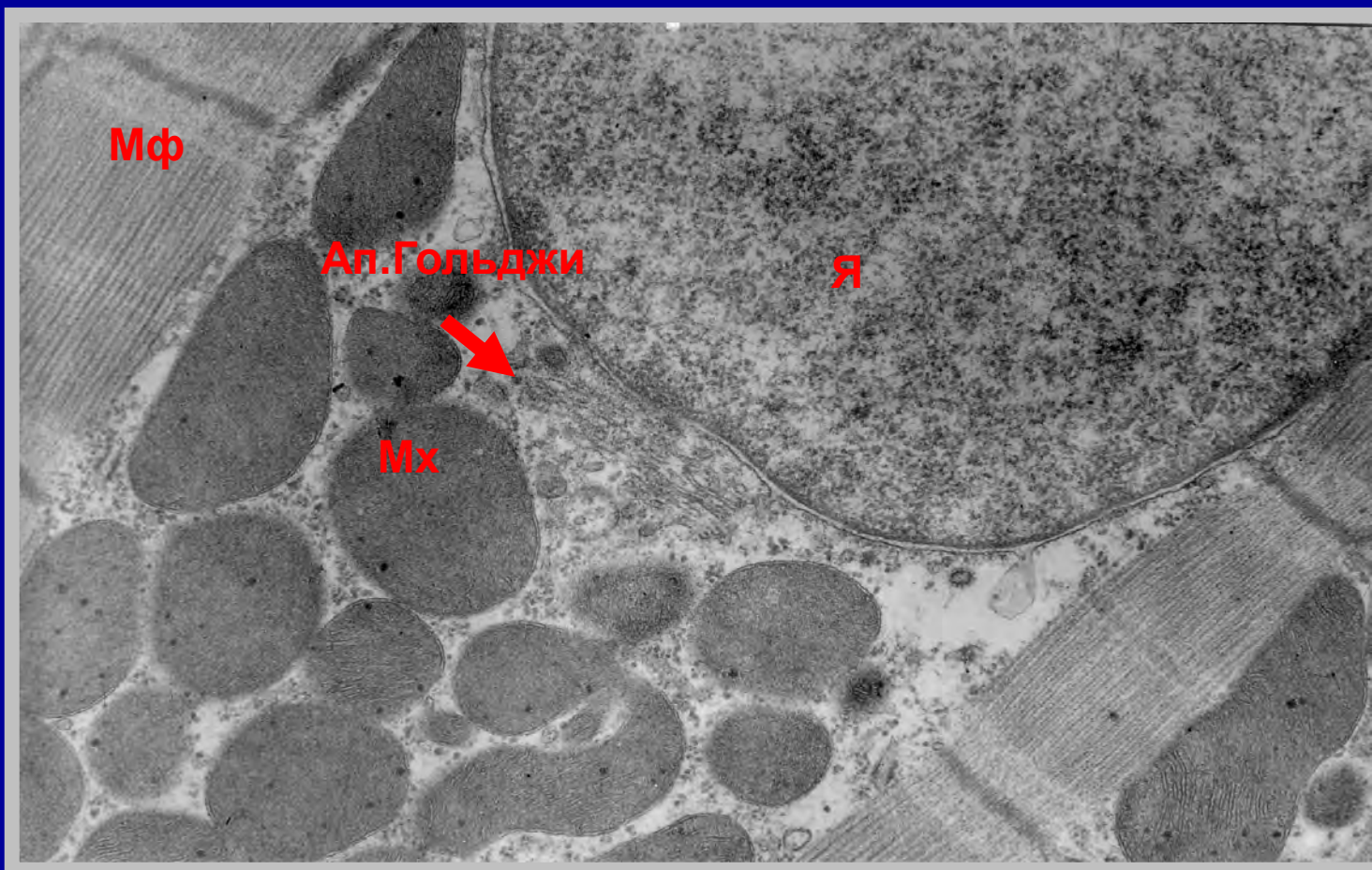
## Железистый эпителий. Слюнные железы.



Формирование секреторных гранул.

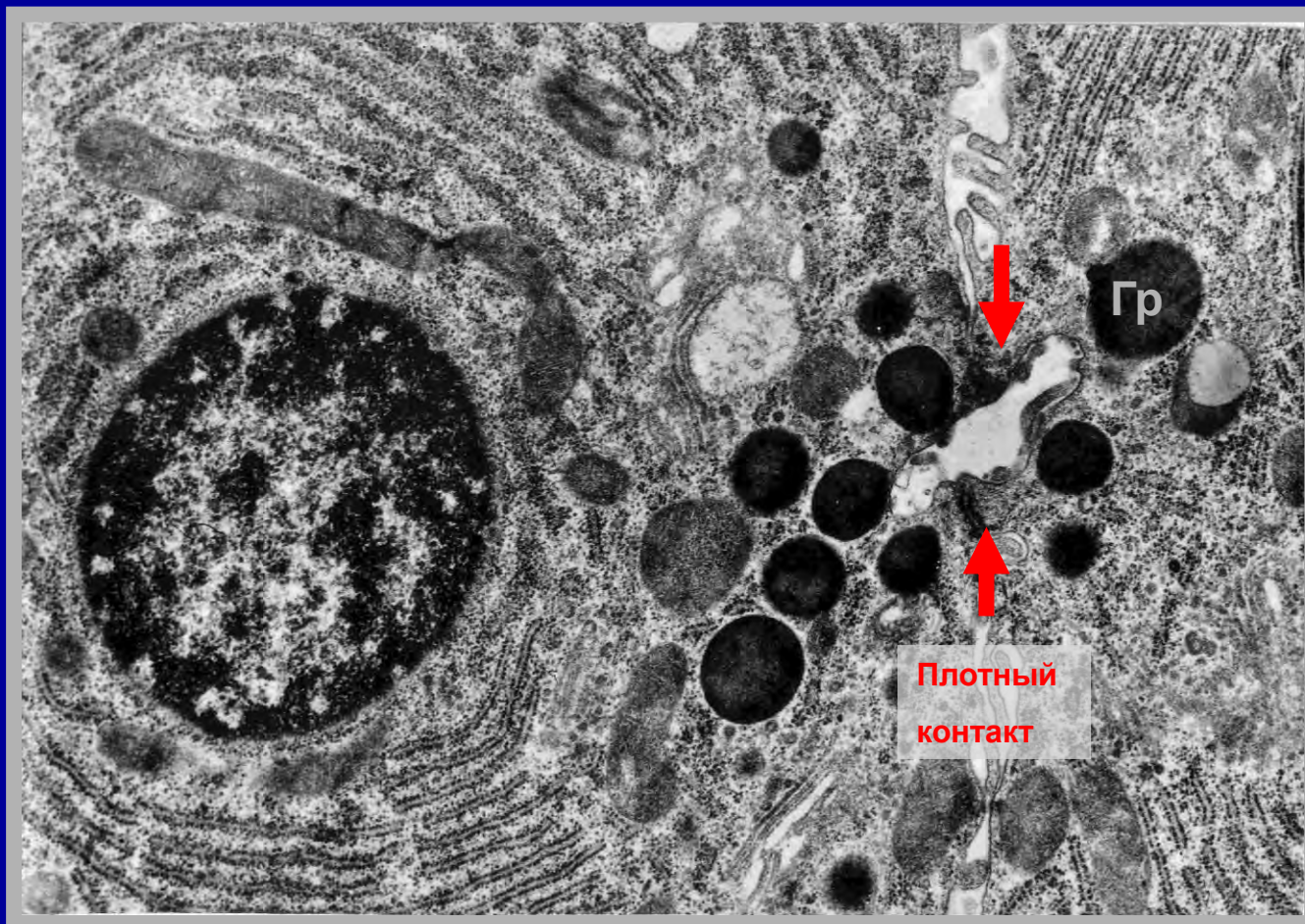


## Кардиомиоцит. Околоядерная зона

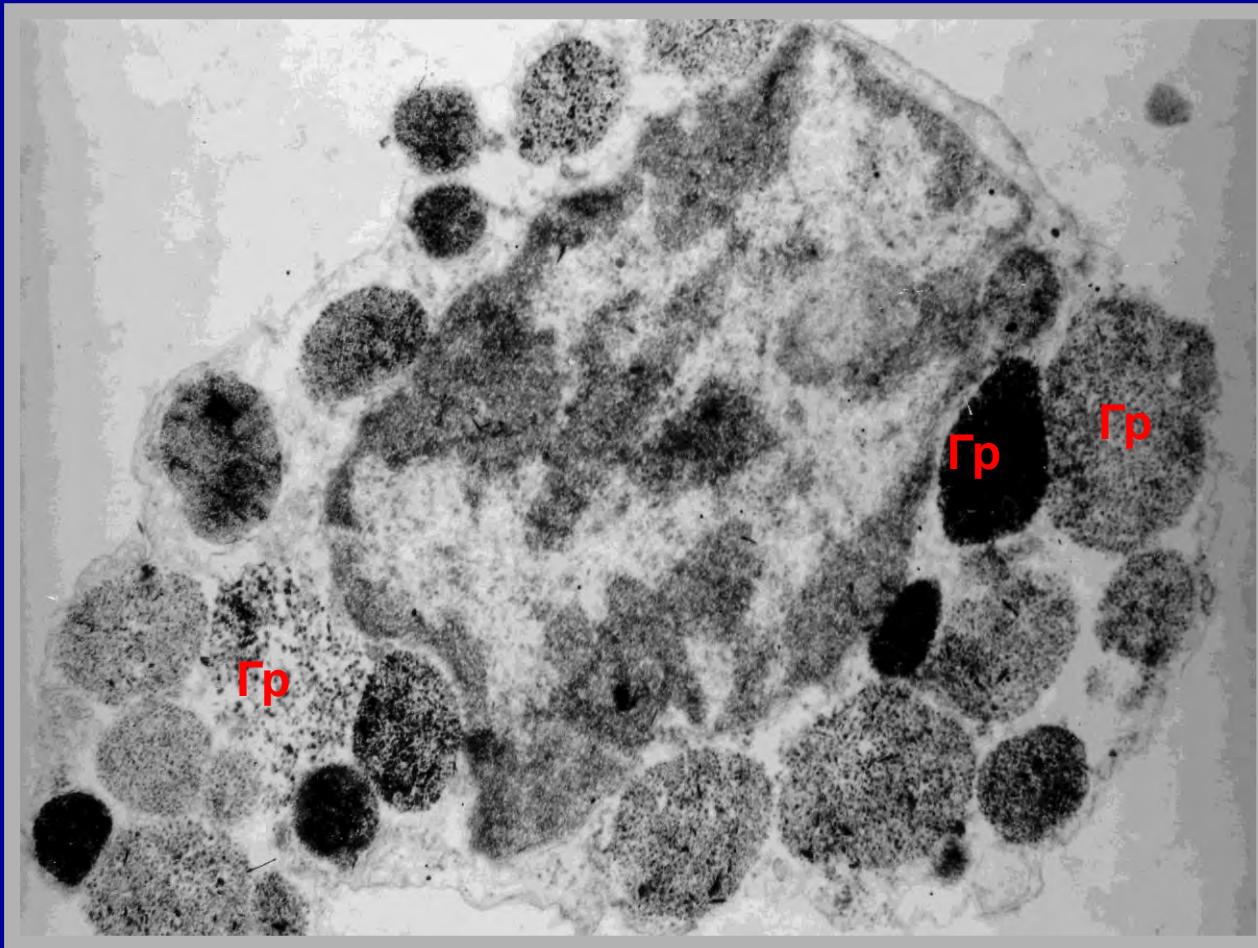




## Слюнная железа. Межклеточный секреторный каналец.



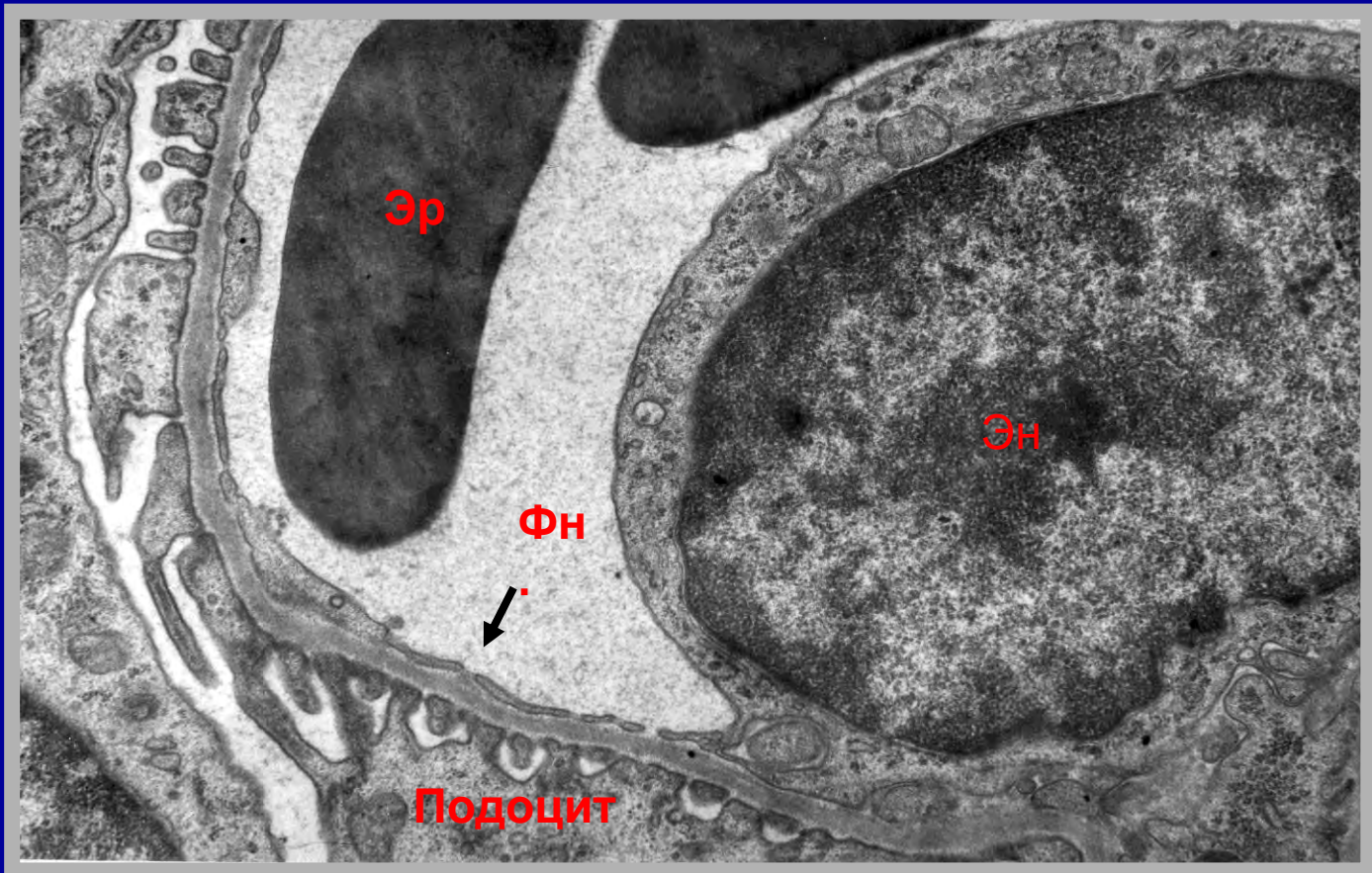
## Рыхлая соединительная ткань. Базофил.



Специфические гранулы



## Почечное тельце. Фильтрационный барьер.



Фенестрированный эндотелий. Подоцит. Эритроциты в просвете капилляра.

Рыхлая соединительная ткань. Поперечно-полосатая мышца.



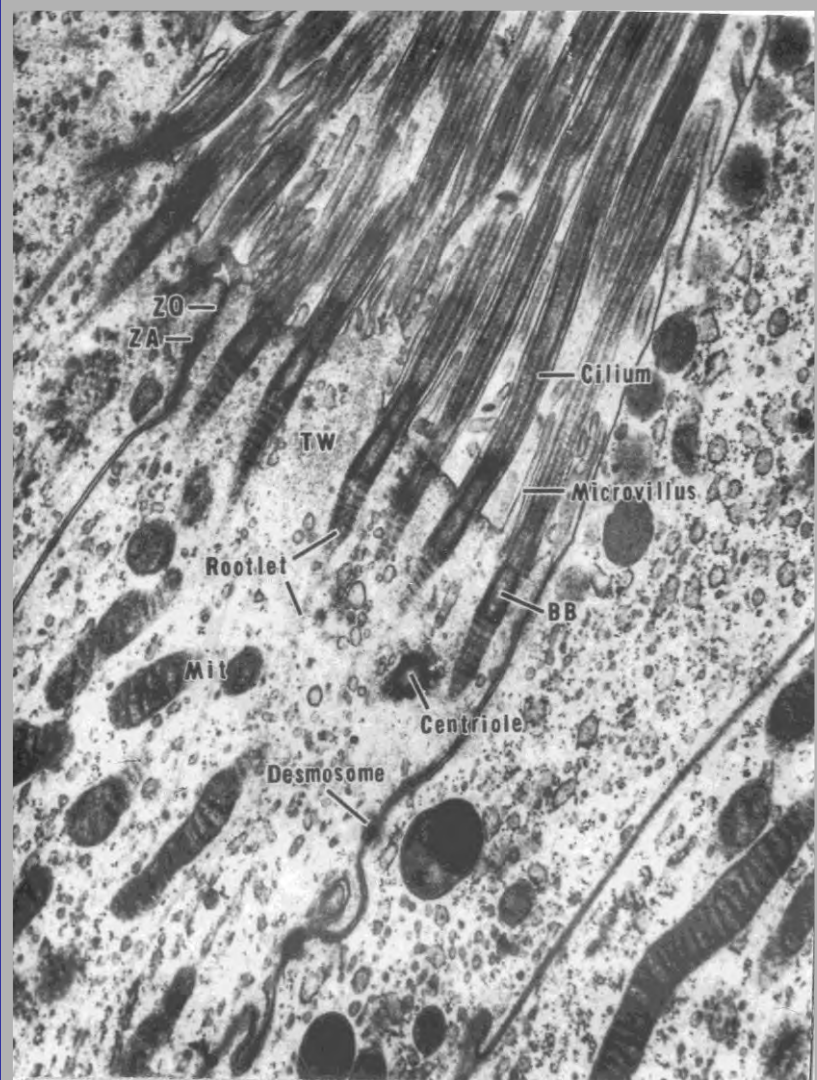
Макрофаг.

Фибробласт.

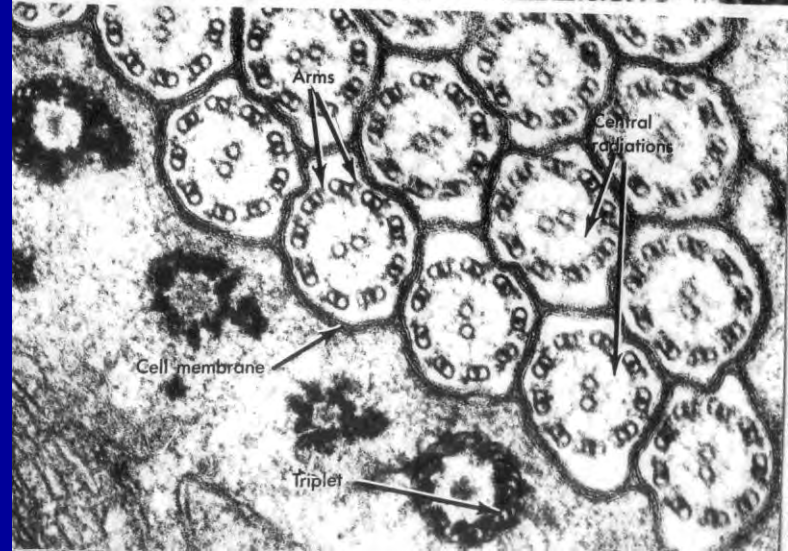
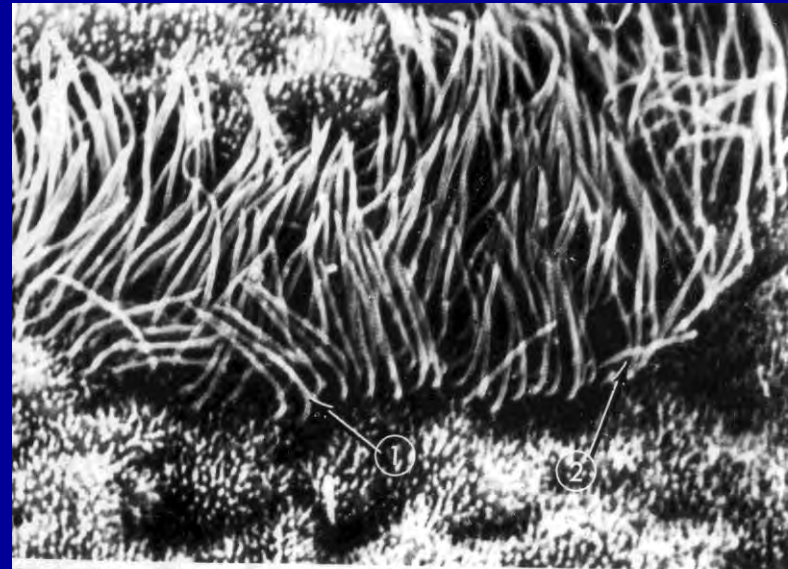


## Реснитчатый эпителий

Трансмиссионная и сканирующая  
электронная микроскопия

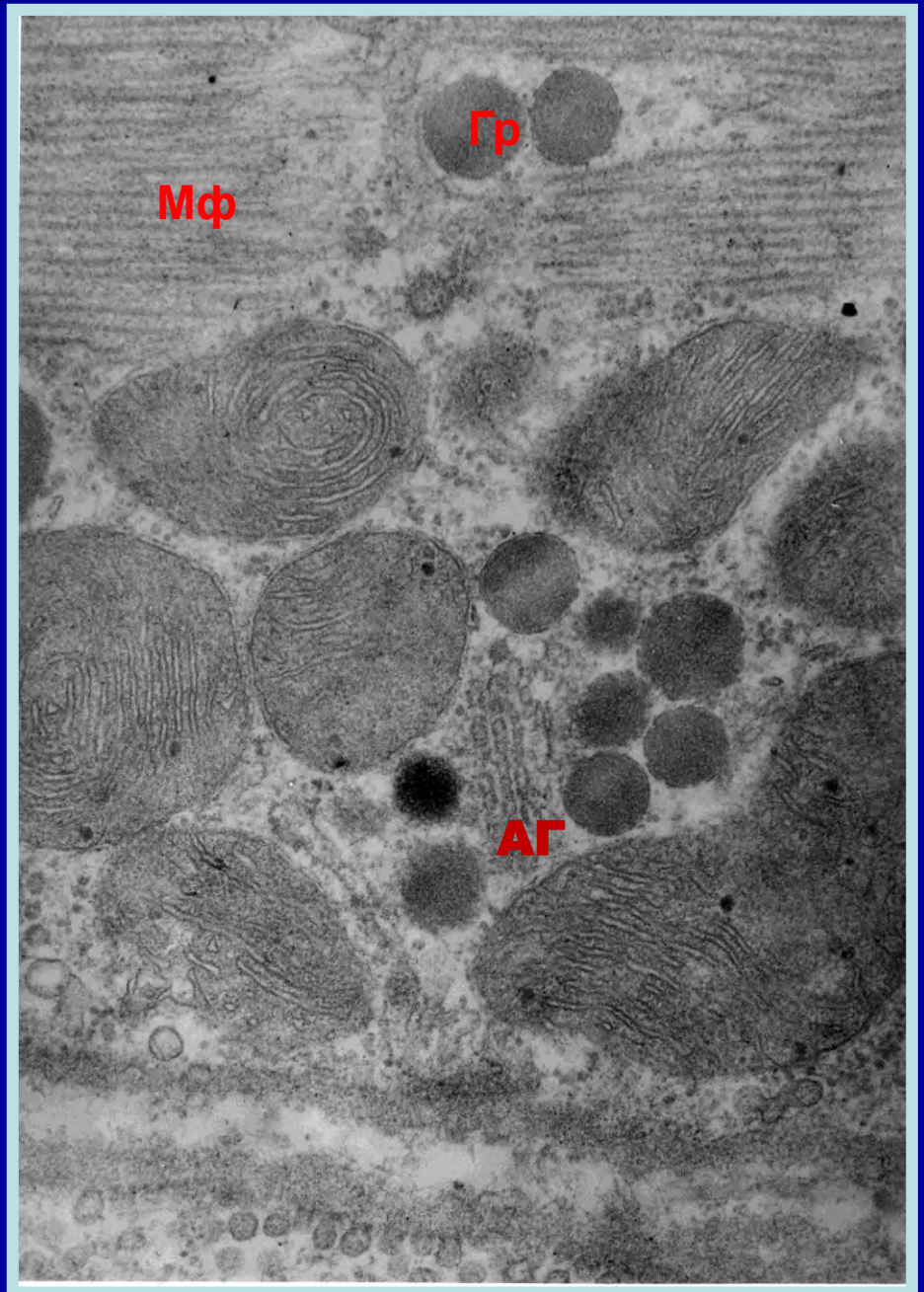


Реснички: корешок, базальное  
тельце, аксонема.



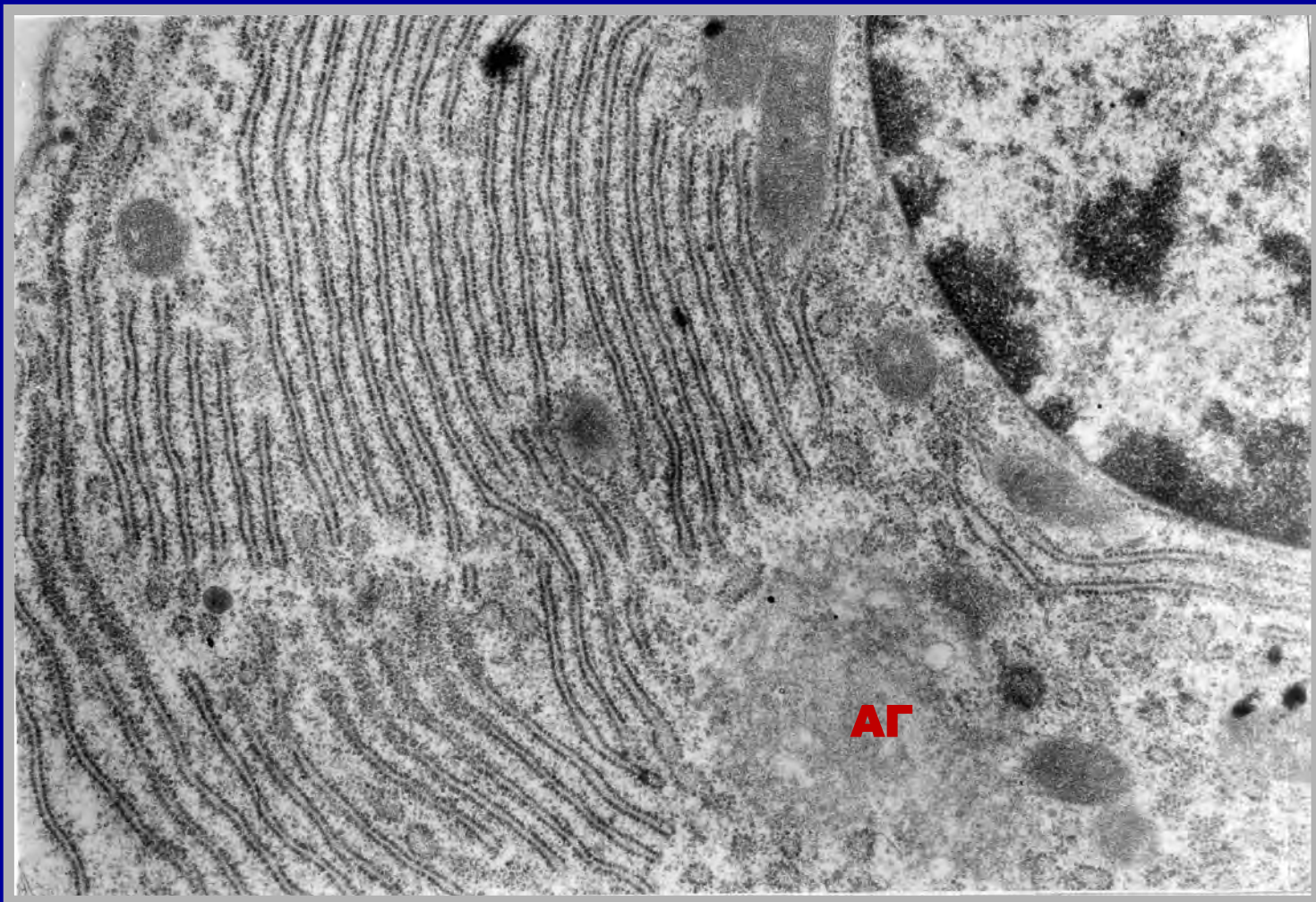
# Секреторный кардиомиоцит

Миофибрилла  
Секреторные гранулы  
Аппарат Гольджи

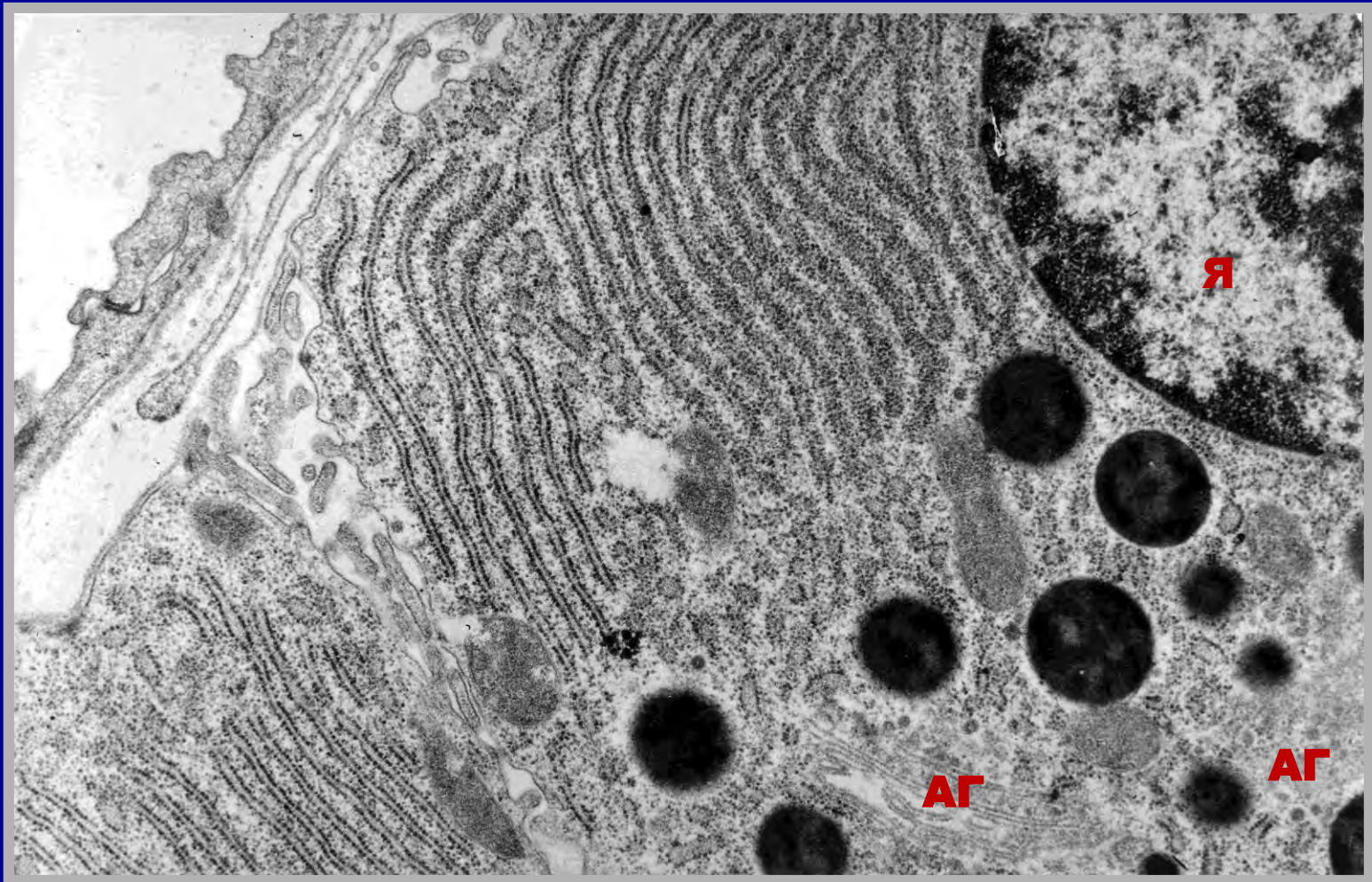




# Сероцит

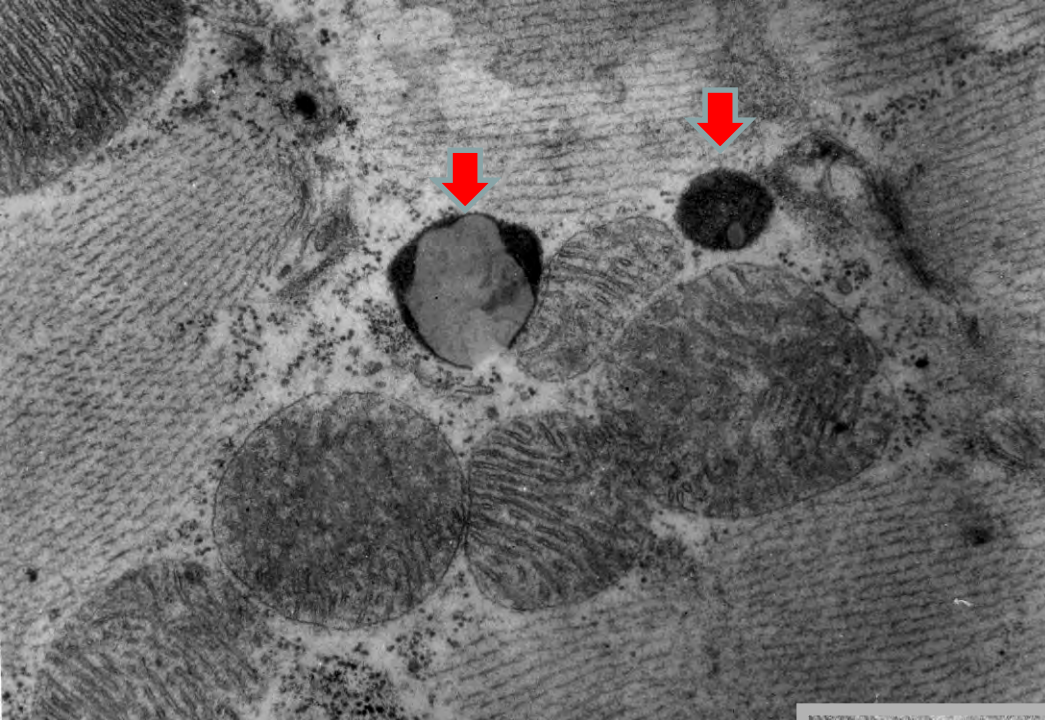


## Ацинус, сероциты. Капилляр.



Гранулы секрета, упорядоченные цистерны ГрЭР, микроворсинки в межклеточном пространстве. Эндотелий капилляра, плотный контакт, пиноцитоз.



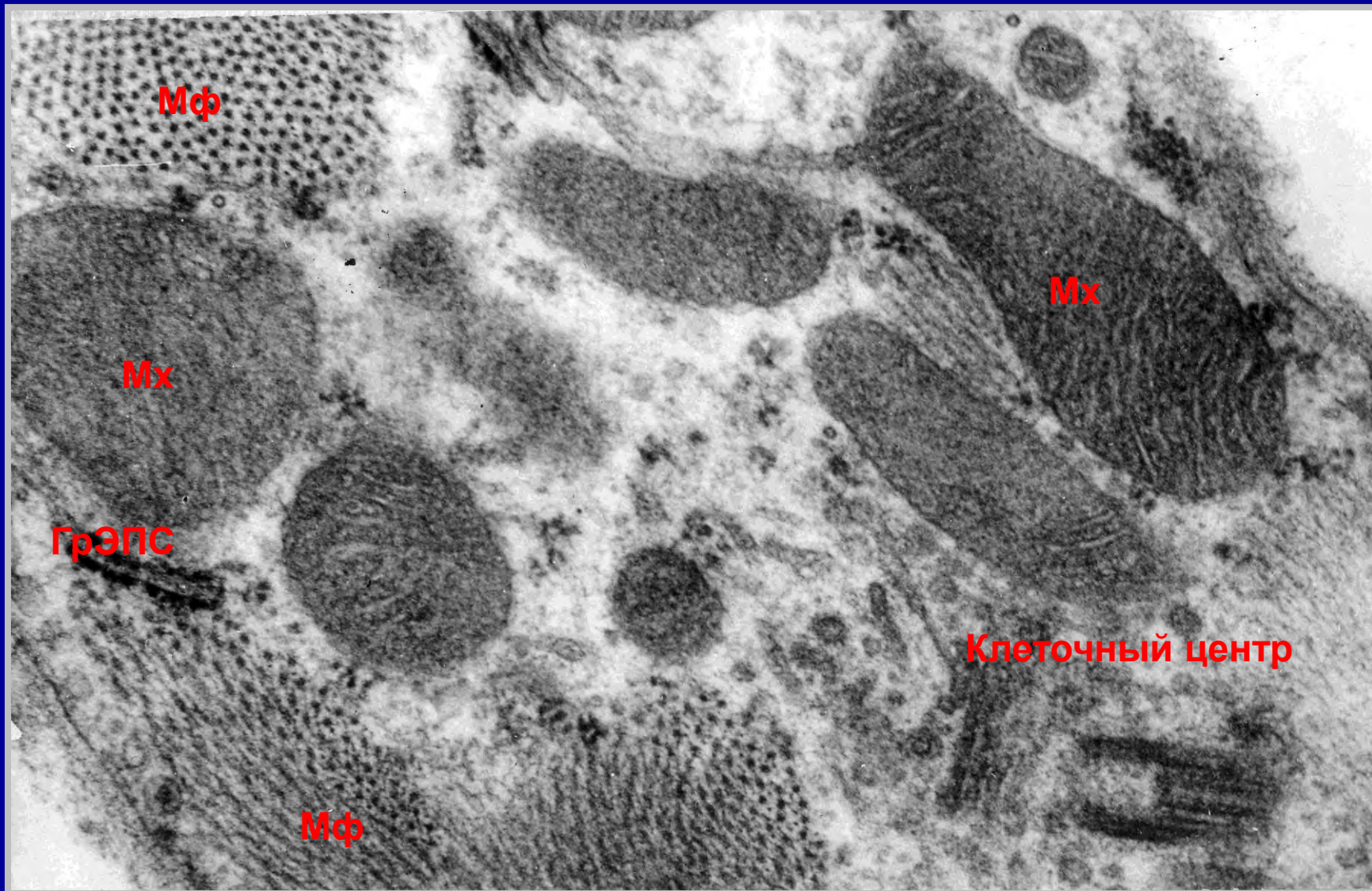


**Вторичные лизосомы**

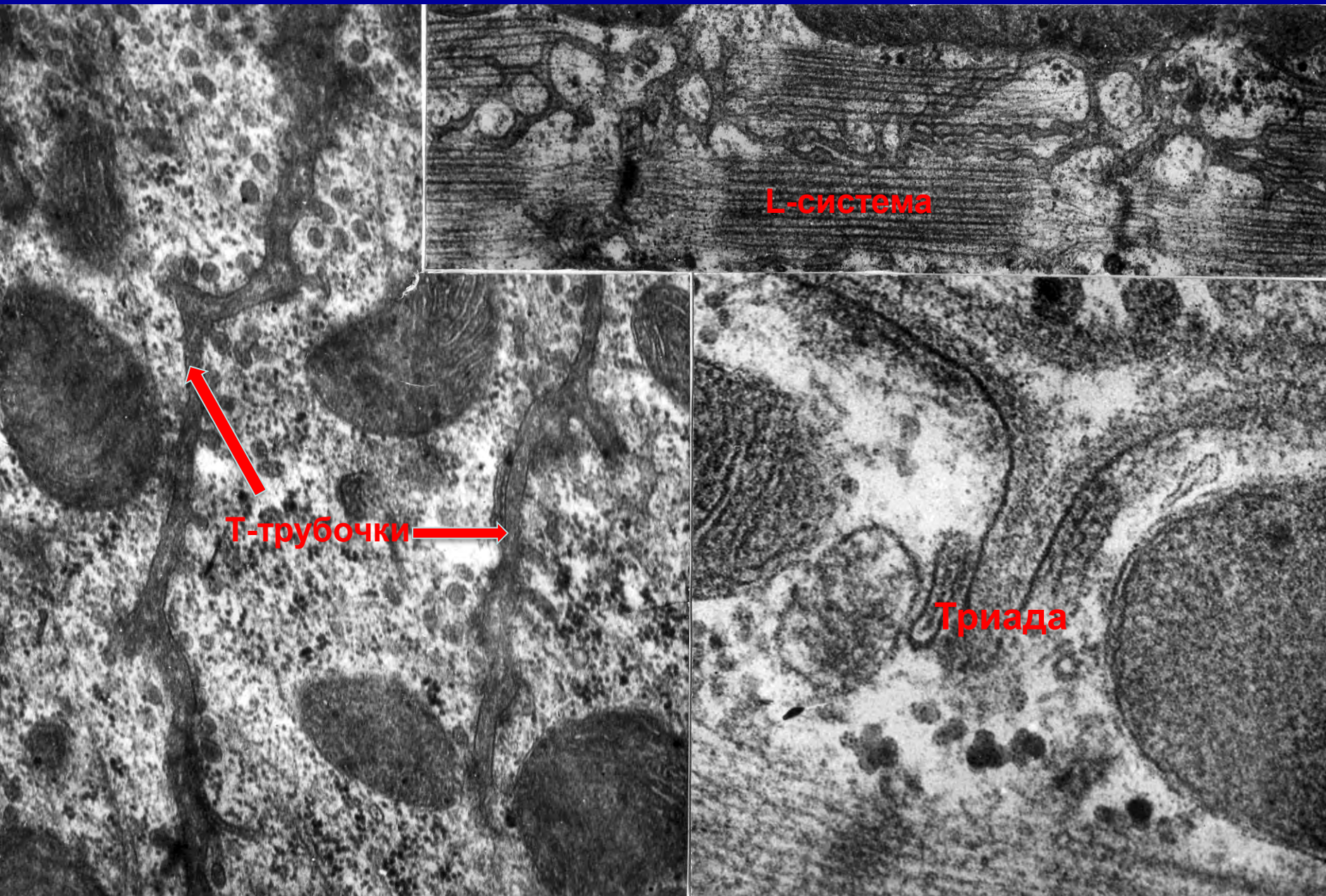
**Мембранные органеллы  
разной величины с  
гетерогенным содержимым**



# Поперечно-полосатая мышечная ткань; поперечный срез

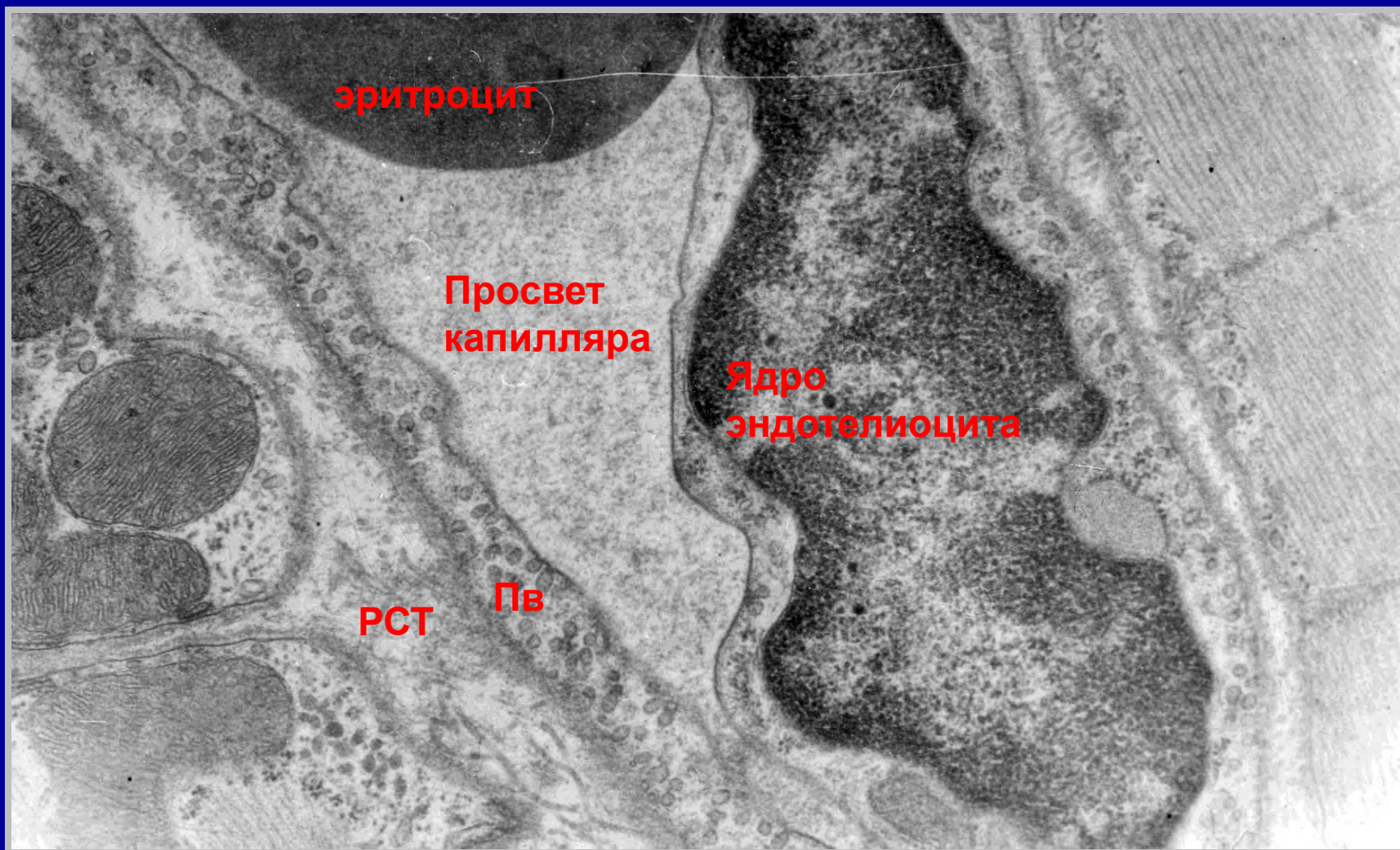






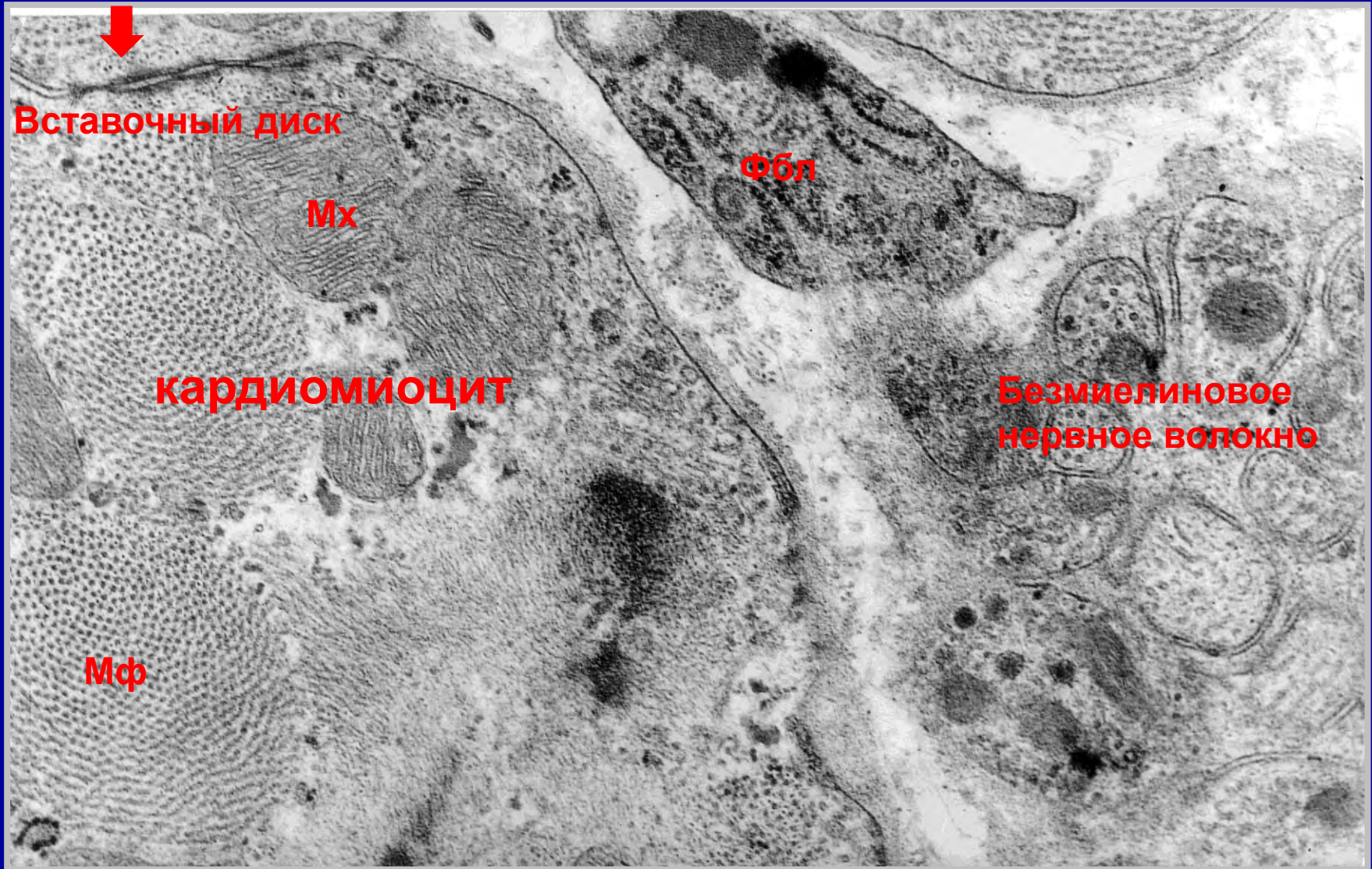


# Кровеносный капилляр





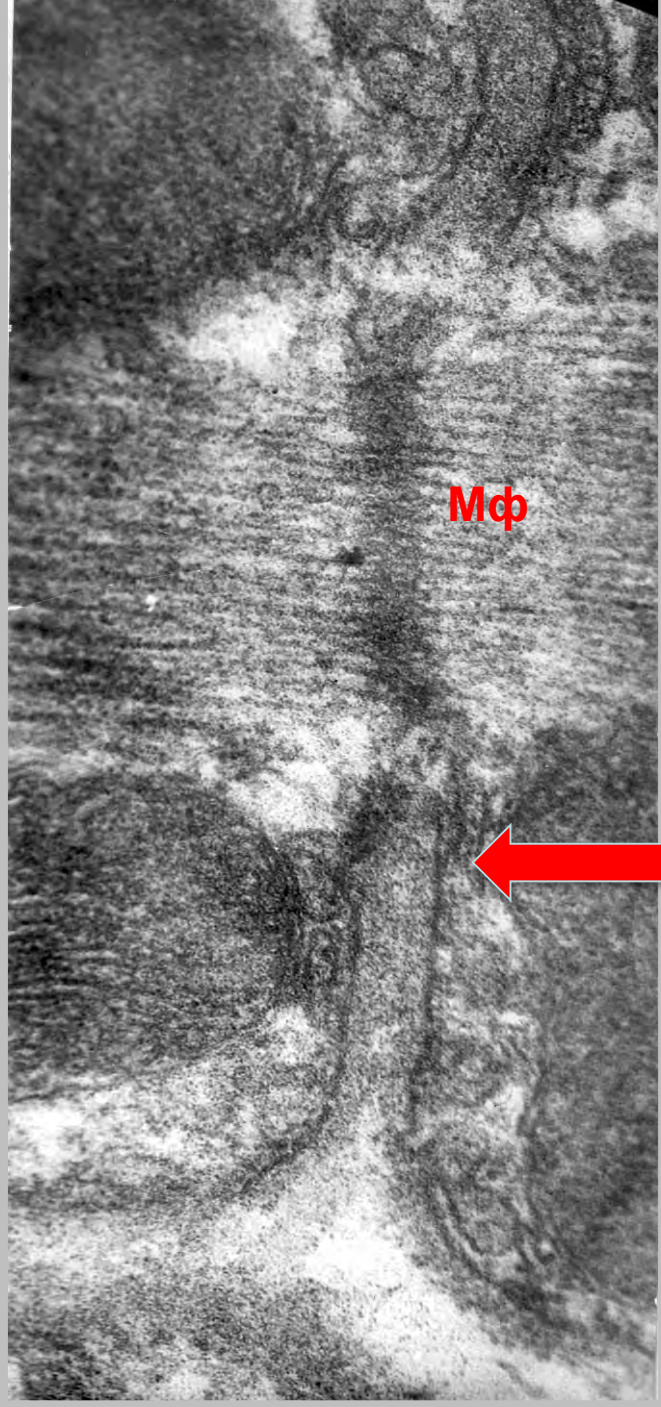
# Миокард



# Поперечно-полосатая мышечная ткань;

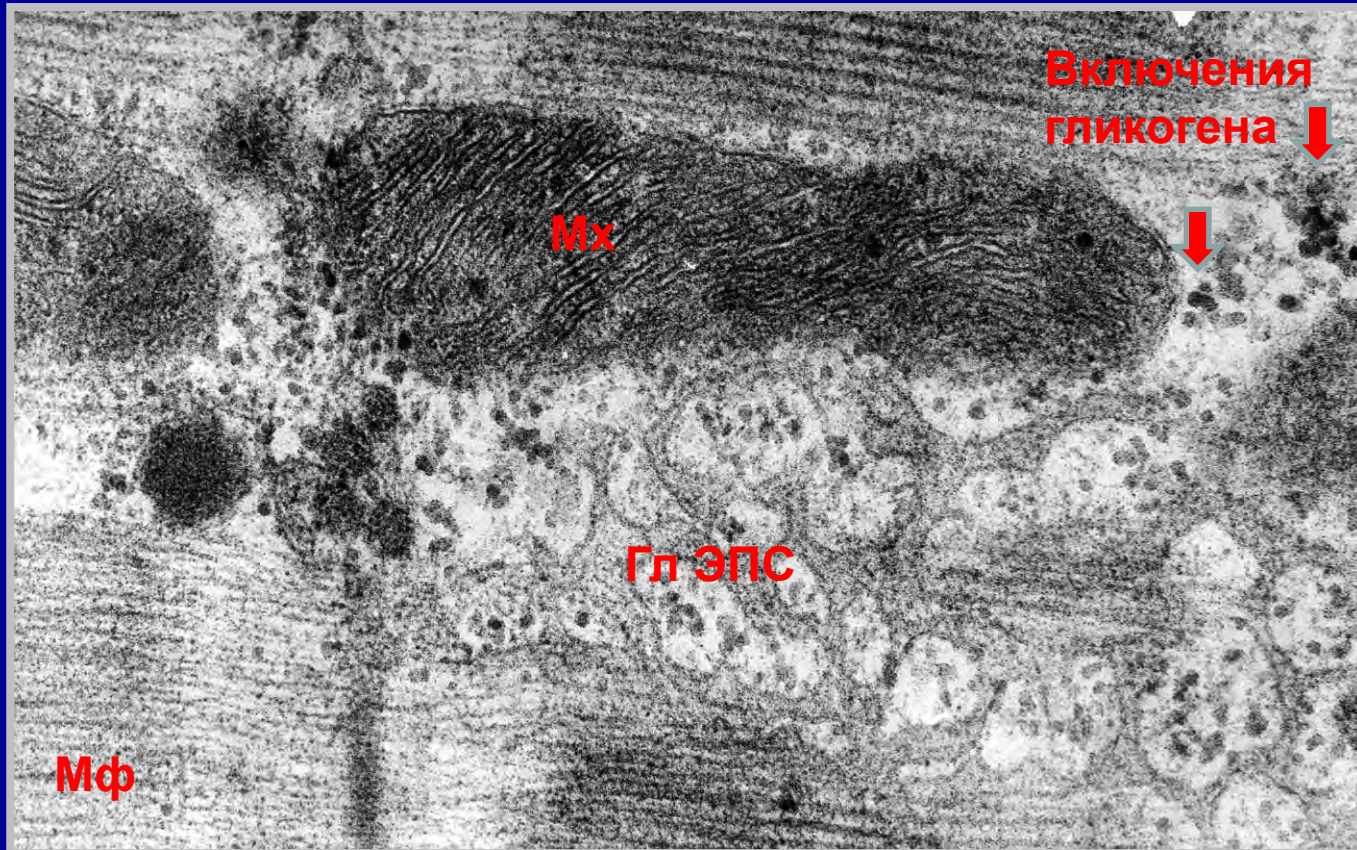
Мф

Триада:  
Т-трубочка;  
две терминальные  
цистерны ЭПС





# Кардиомиоцит



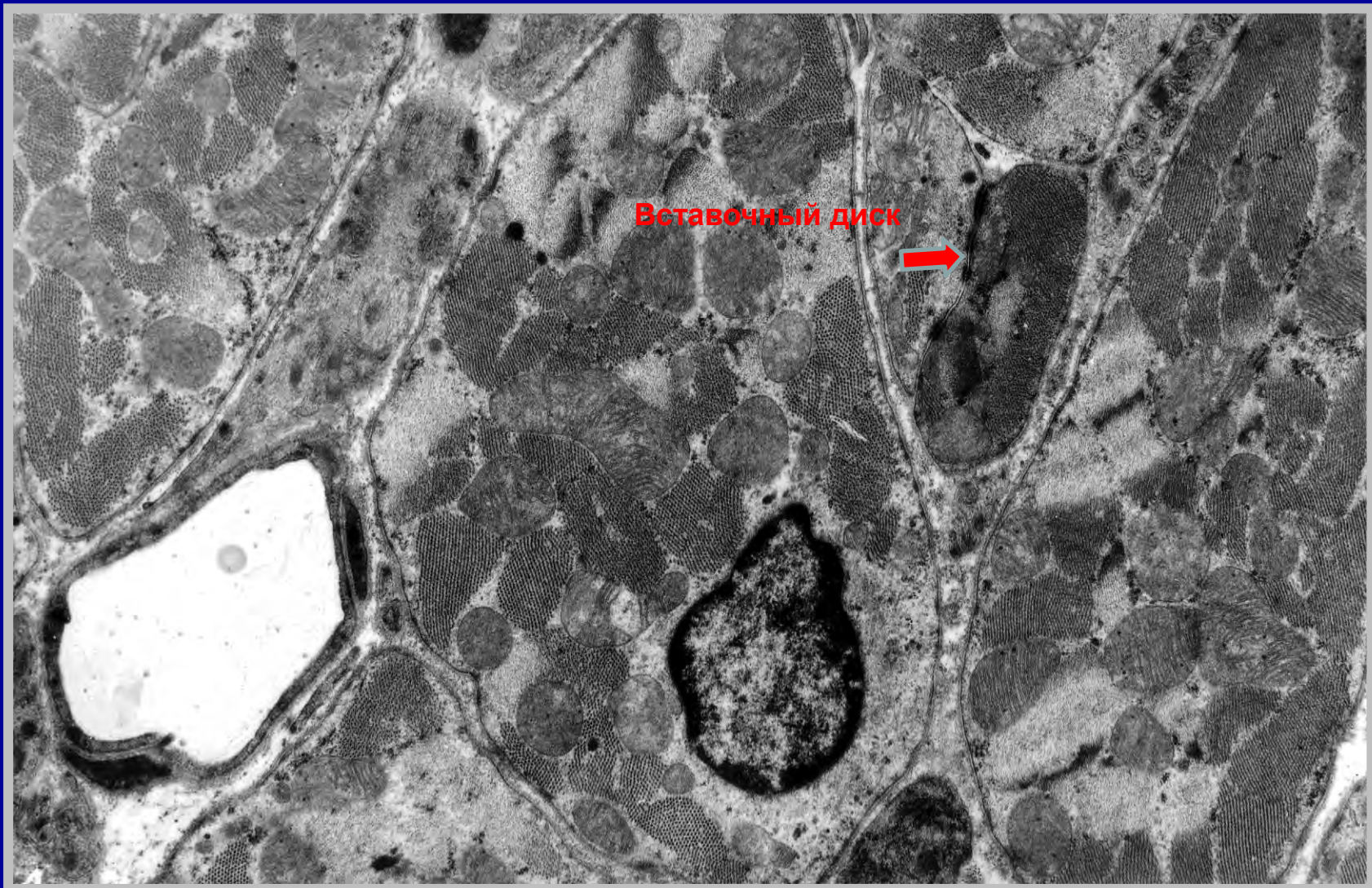


# Миокард



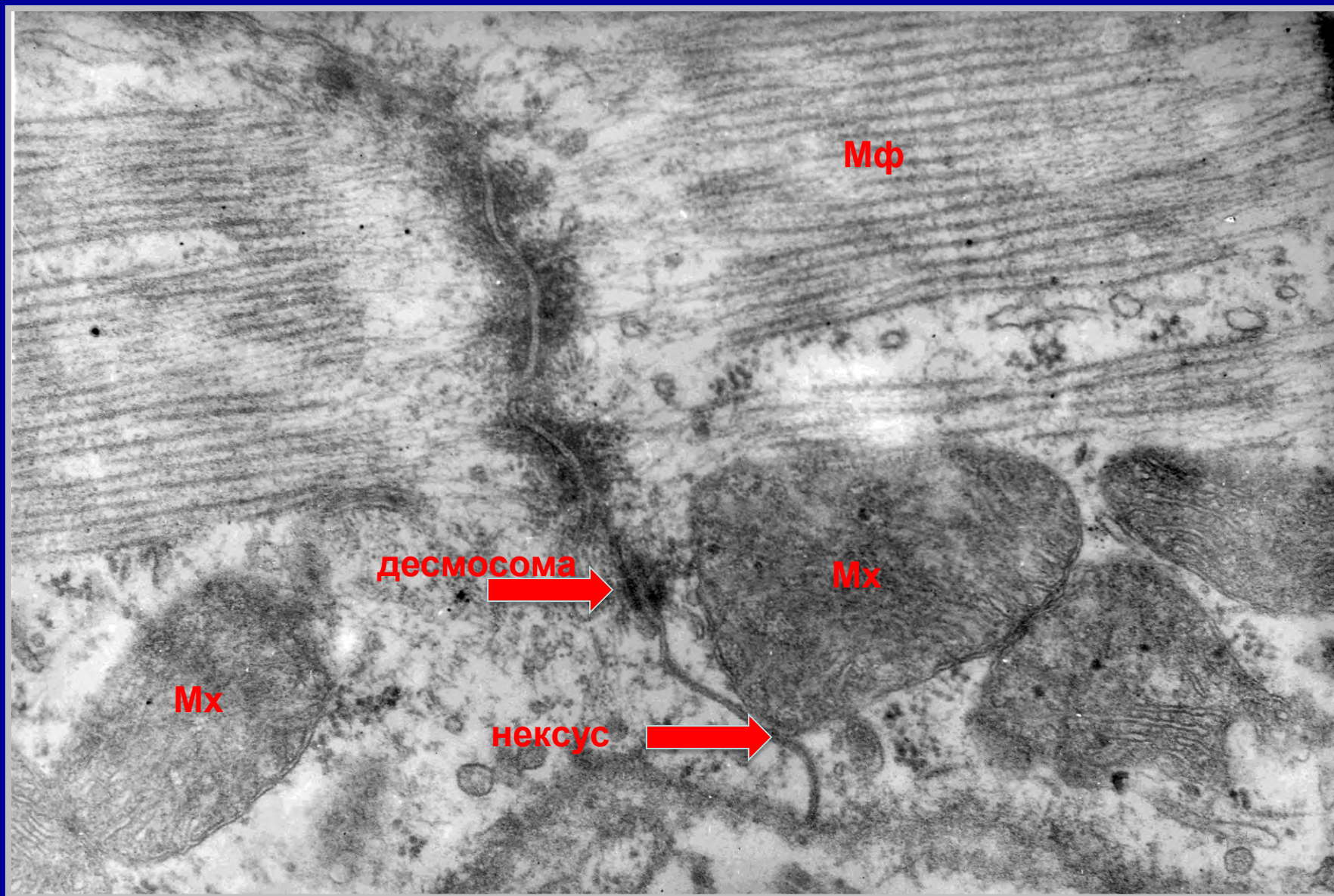


# Миокард



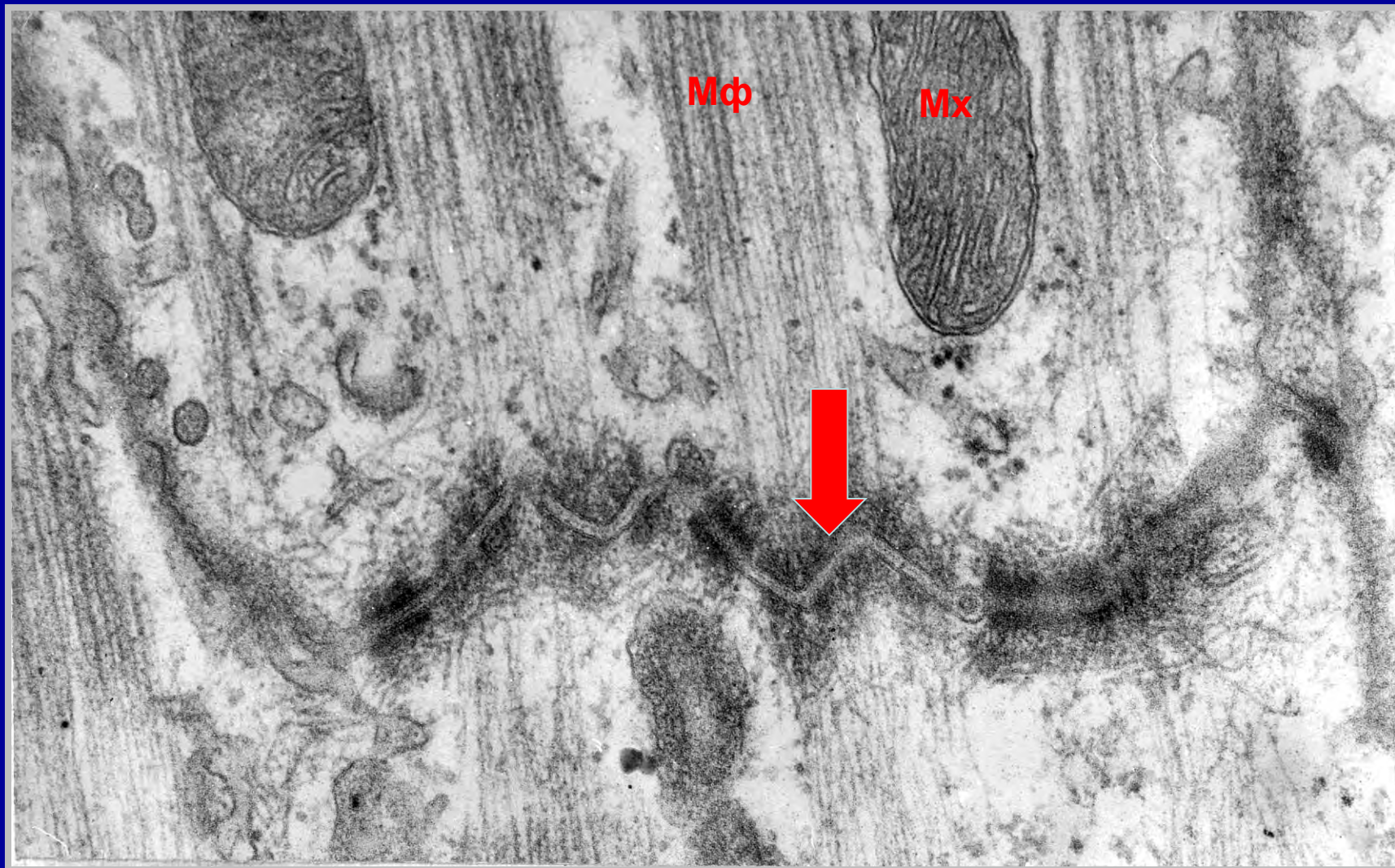


# Миокард; вставочный диск



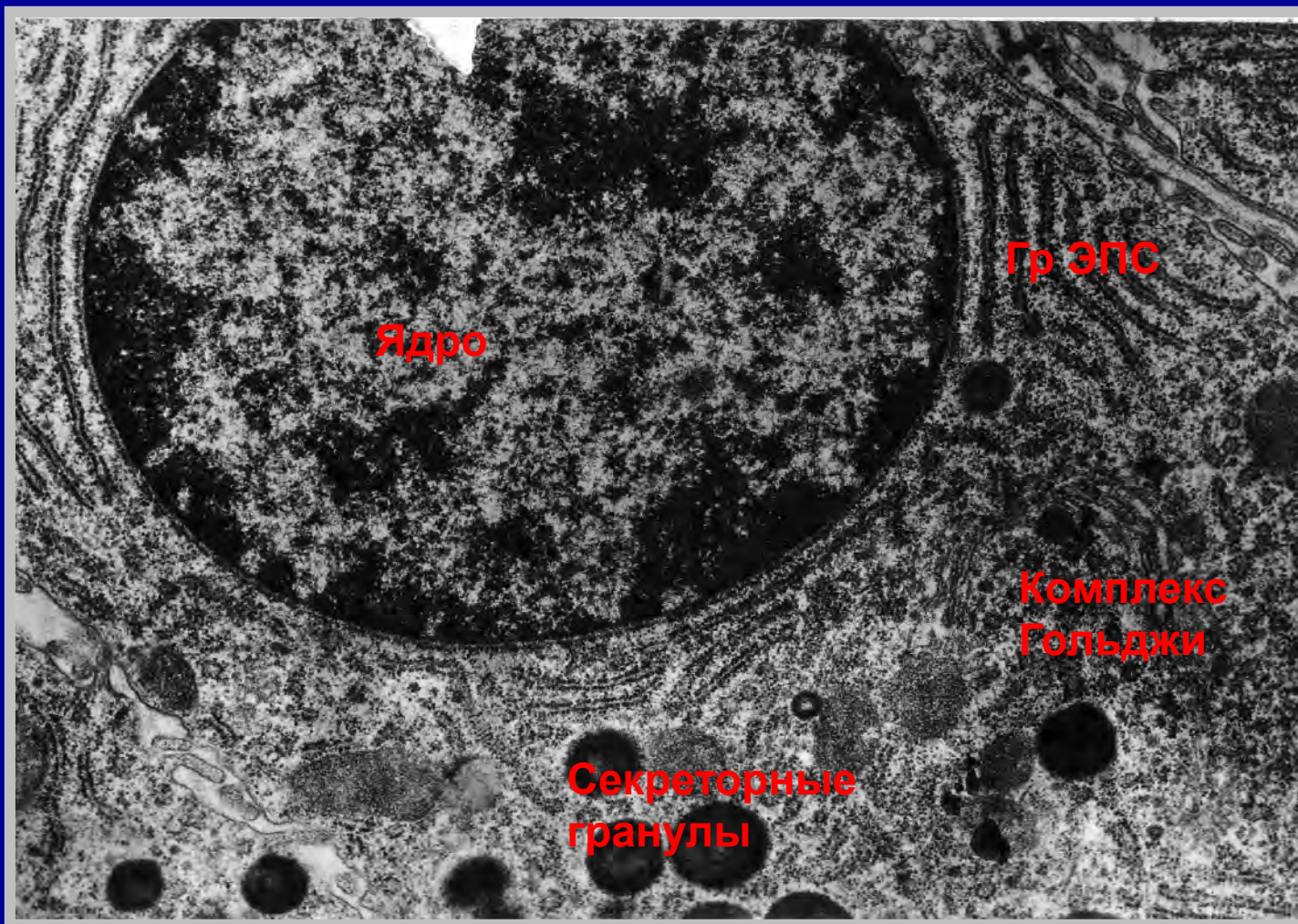


# Миокард; вставочный диск

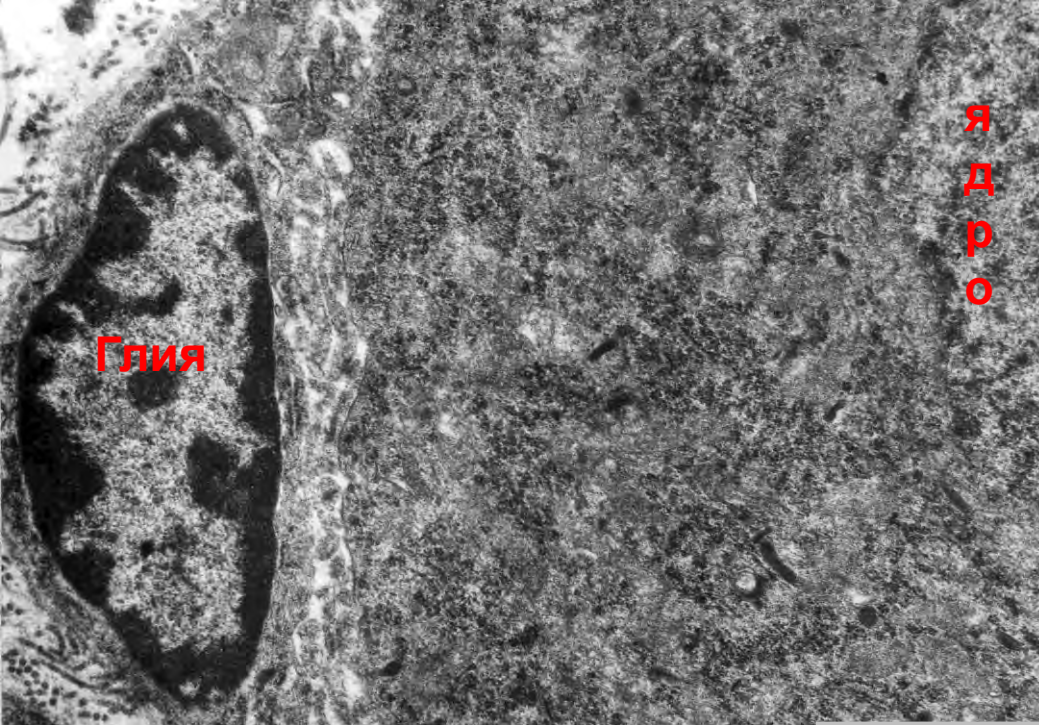




# Серозный железистый эпителий

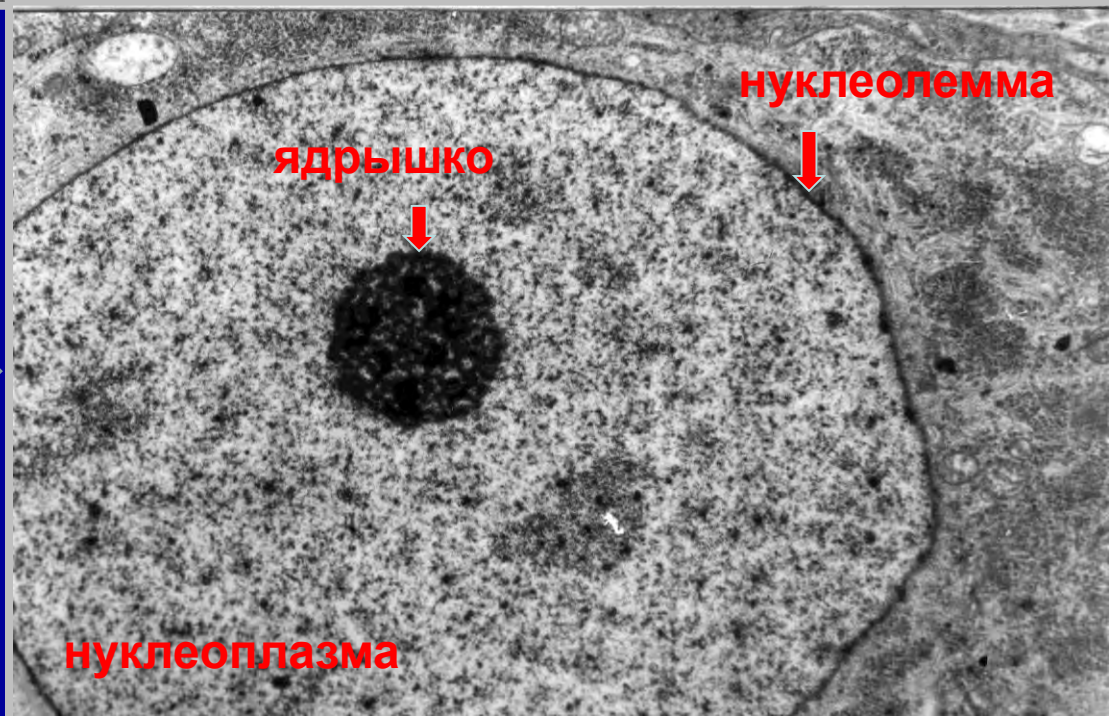






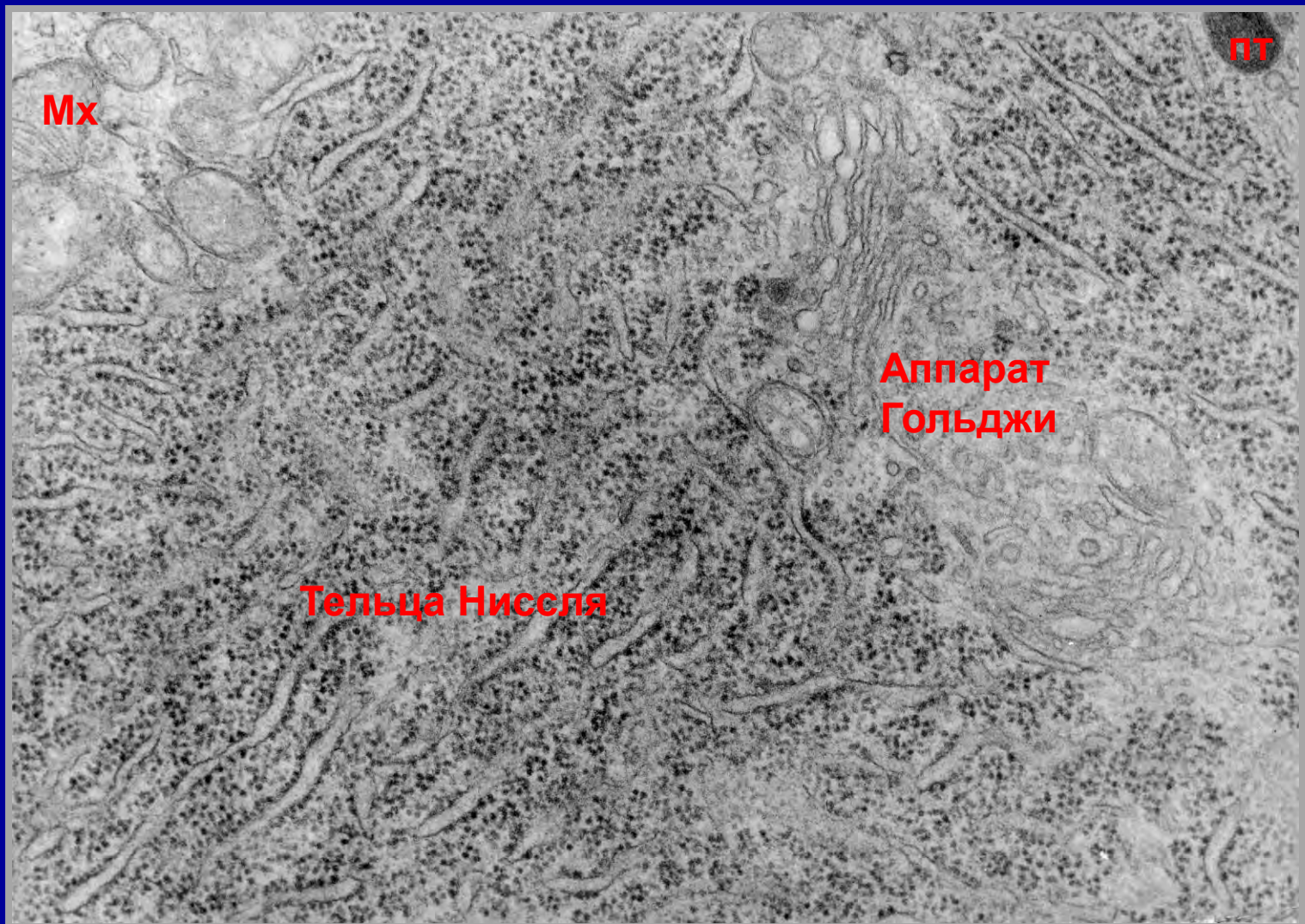
# Перикарион нейрона

## Ядро нейрона



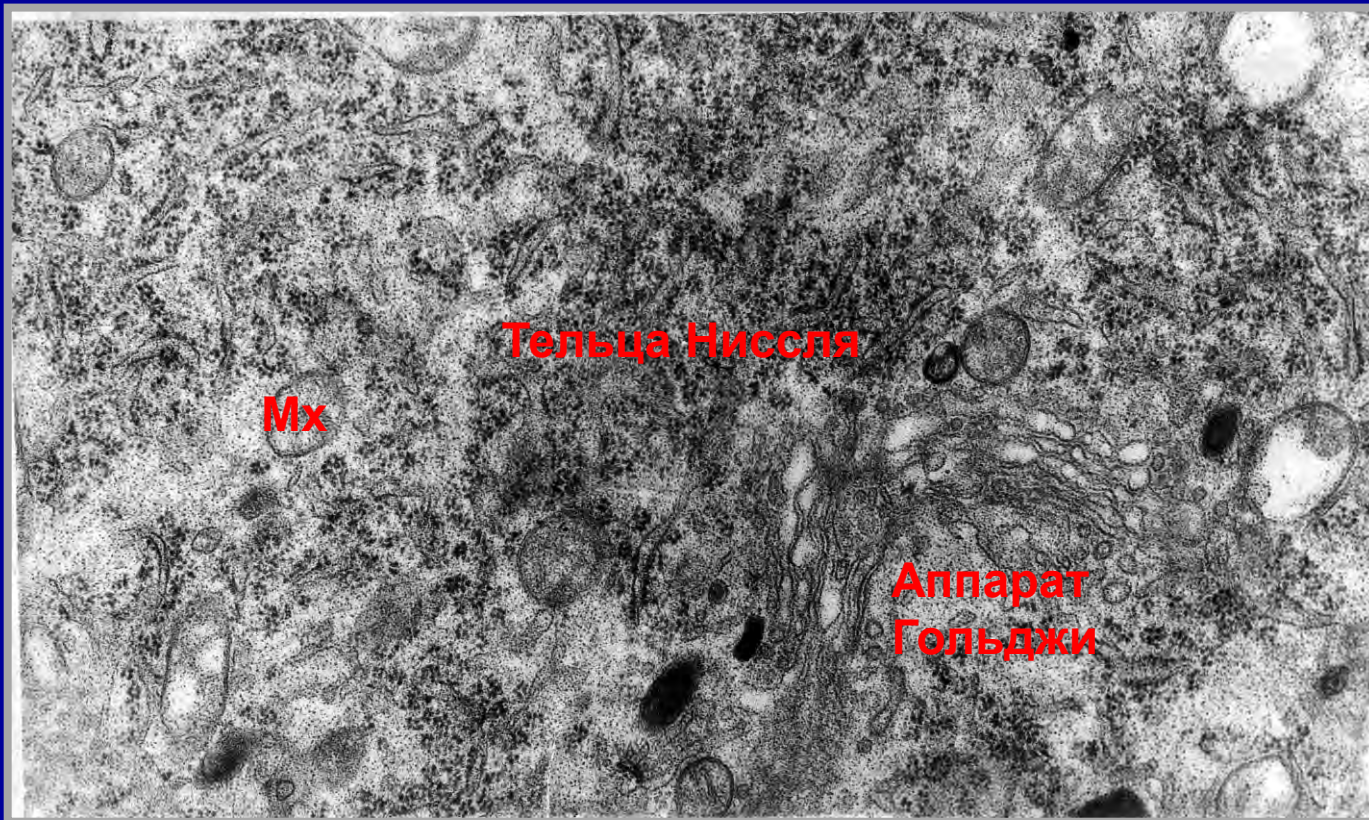


# Перикарион

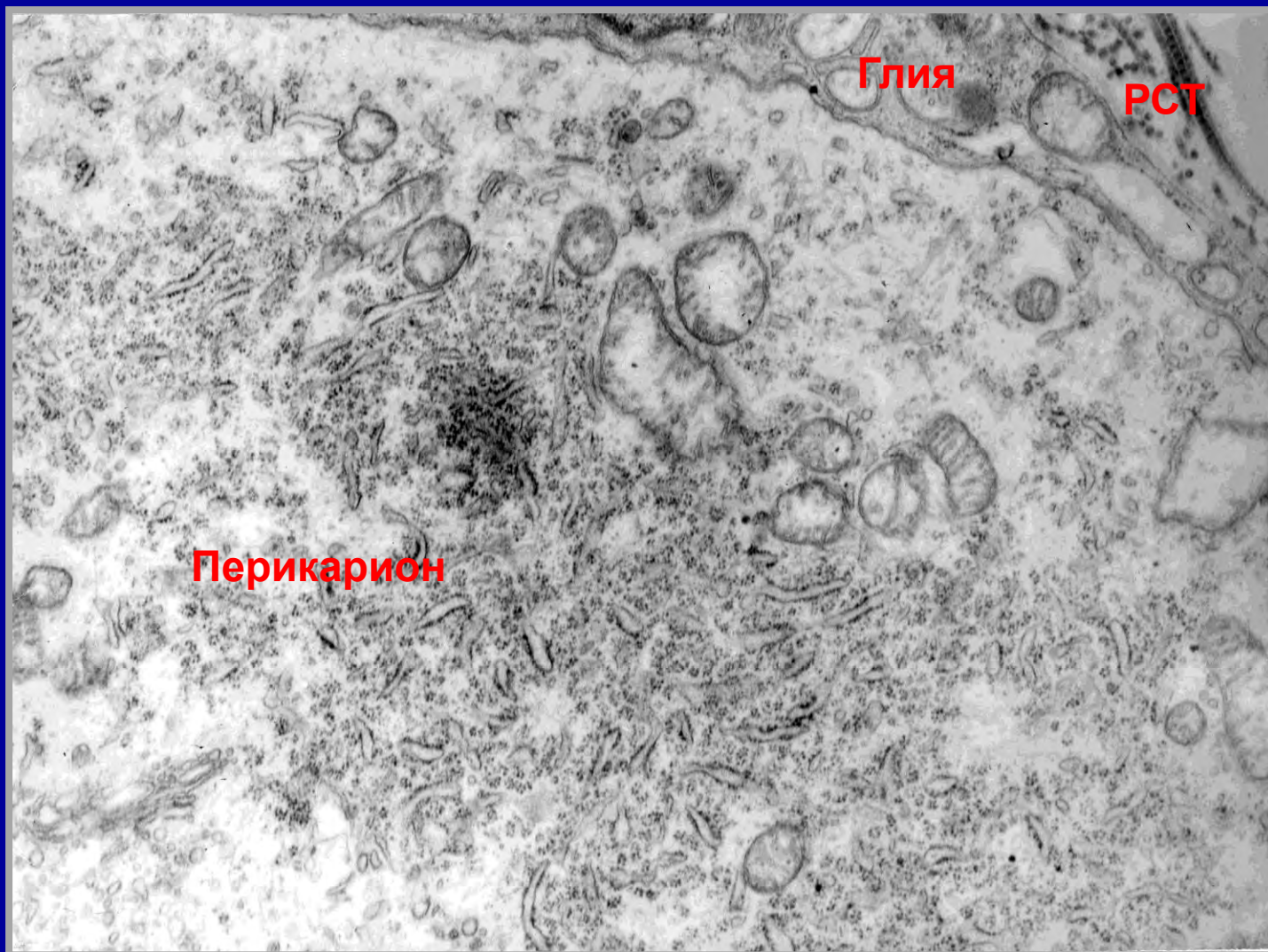




# Перикарион

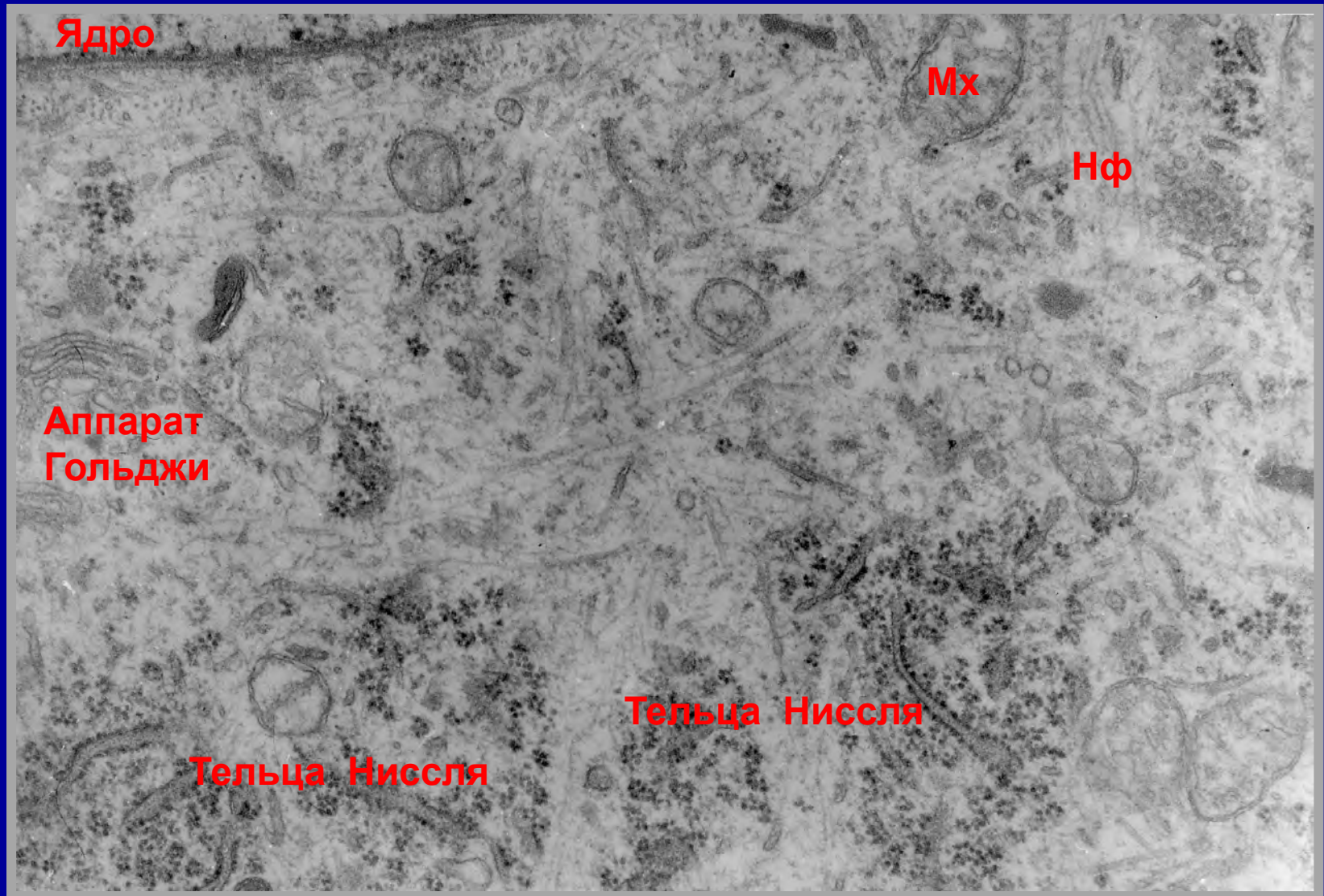


# Нейроглиальные взаимоотношения





# Перикарион

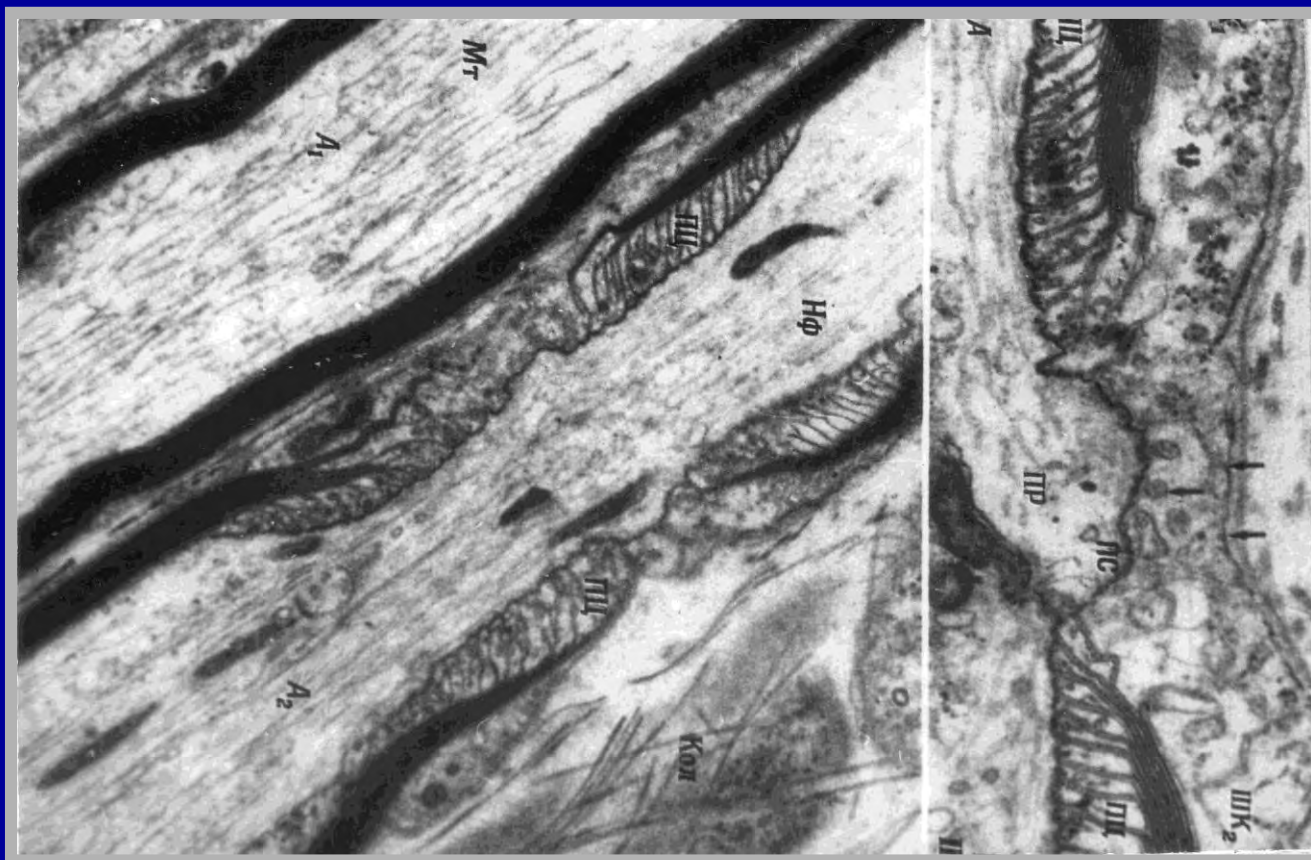


# Дендрит

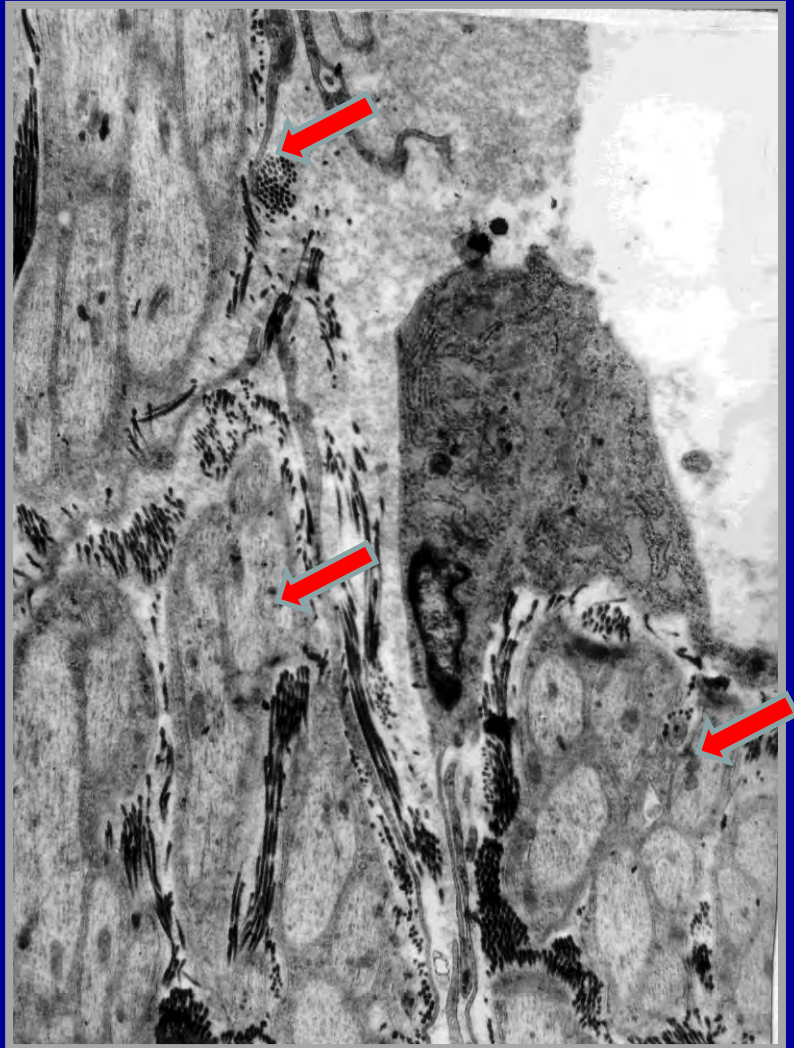




# Миелиновые нервные волокна: перехват Ранвье



**Безмиелиновые нервные волокна**



**Миелиновое нервное волокно**





# Холинэргическое нервное окончание



# Гранулярные лейкоциты

