

Жалобы на отсутствие активных движений правой ножки и болезненность при пассивных движениях у 3-х недельного ребенка.

Укажите все правильные ответы

1. Отсутствие активных движений и болезненность при пассивных в нижней конечности может отмечаться при:



- а) артрите тазобедренного сустава
- б) переломе бедренной кости
- в) остеомиелите проксимального отдела бедренной кости
- г) рожистом воспалении
- д) неврите n.pironeus

Укажите правильный ответ

2. Отсутствие активных движений и болезненность при пассивных в нижней конечности, отек, патологическая подвижность в области средней трети бедра может отмечаться при:

- а) артрите тазобедренного сустава
- б) переломе бедренной кости
- в) остеомиелите проксимального отдела бедренной кости
- г) рожистом воспалении
- д) неврите n.pironeus

Укажите все правильные ответы

3. Отсутствие активных движений и болезненность при пассивных в нижней конечности, болезненность при ротационных движениях в области тазобедренного сустава, парез стопы может отмечаться при:

- а) артрите тазобедренного сустава
- б) переломе бедренной кости
- в) остеомиелите проксимального отдела бедренной кости
- г) рожистом воспалении
- д) неврите n.pironeus

Укажите правильный ответ

4. Отсутствие активных движений и болезненность при пассивных в нижней конечности, безболезненность при ротационных движениях в области тазобедренного сустава, парез стопы может отмечаться при:

- а) артрите тазобедренного сустава
- б) переломе бедренной кости
- в) остеомиелите проксимального отдела бедренной кости
- г) рожистом воспалении
- д) неврите n.pironeus

Укажите все правильные ответы

5. Лабораторным дифференциально диагностическим тестом для острого гематогенного остеомиелита и артрита является повышение

- а) лейкоцитов
- б) гемоглобина
- в) СОЭ
- г) тромбоцитов

6. Для дифференциальной диагностики острого гематогенного остеомиелита и артрита необходимо выполнить

- а) УЗИ тазобедренных суставов
- б) трепанобиопсию бедренной кости
- в) рентгенографию костей нижней конечности в 2-х проекциях
- г) рентгенограмму тазобедренных суставов по Лауэнштейну
- д) радиоизотопное исследование

Укажите правильный ответ

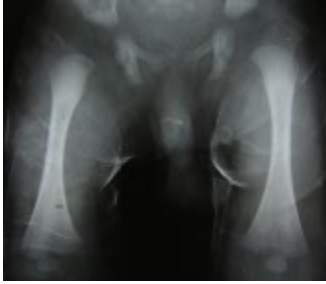
7. Рентгенография костей конечностей при остеомиелите и артрите у новорожденного ребенка назначается в сроки от начала заболевания

- а) первые трое суток
- б) на 10 – 14 сутки
- в) после 21 дня
- г) после 1 месяца

8. Наличие очага деструкции в метафизе бедренной кости является рентгенологическим симптомом

- а) артрита тазобедренного сустава
- б) перелома бедренной кости
- в) остеомиелита проксимального отдела бедренной кости

- г) рожистого воспаления
- д) неврита n.pironeus



Укажите все правильные ответы

9. Деструкция метафиза проксимального отдела бедренной кости, периостальная реакция, расширение суставной щели на рентгенограмме указывает на

- а) артрит тазобедренного сустава
- б) перелом бедренной кости
- в) остеоартрит бедренной кости
- г) рожистое воспаление
- д) неврит n.pironeu
- е) патологический вывих бедра



Укажите правильный ответ

10. При артрите тазобедренного сустава на рентгенограмме выявляется

- а) деструкция метафиза бедренной кости
- б) периостальная реакция
- в) расширение тени суставной щели
- г) секвестры в бедренной кости

11. Дополнительным методом дифференциальной диагностики артрита и остеомиелита на ранних этапах заболевания является:

- а) реакция Абелева-Татарина
- б) радиоизотопное исследование костей скелета

- в) доплерография сосудов конечности
- г) компьютерная томография

Укажите все правильные ответы

12. При местном лечении острого гематогенного остеомиелита проксимального отдела бедренной кости, артрита и пареза *n. pironeus* показано:

- а) трепанация бедренной кости
- б) наложение лейкопластырного вытяжения
- в) наложение шины-распорки
- г) УВЧ
- д) гипсовая лангета



13. При местном лечении острого артрита тазобедренного сустава показано:

- а) трепанация бедренной кости
- б) наложение лейкопластырного вытяжения
- в) наложение шины-распорки
- г) УВЧ
- д) гипсовая лангета

Укажите правильный ответ

14. Критерием клинико-лабораторного выздоровления при остром гематогенном остеомиелите является нормализация

- а) лейкоцитов
- б) гемоглобина
- в) СОЭ
- г) тромбоцитов
- д) температуры
- е) массы тела

15. Формирование патологического вывиха бедра после перенесенного острого воспалительного процесса требует лечения

- а) антибиотикотерапии

- б) наложение шины распорки
- в) наложения вытяжения по Шеде
- г) курса массажа
- д) курса физиотерапии

Ответы:

**1. а.б.в.д. 2 б. 3. а.в. 4 д. 5. а.в . 6. а.в.д. 7. б. 8. в. 9. в.е 10. в. 11. б. 12 б.г.
13. б.г. 14 в. 15 б**