

Жалобы на рвоту молоком, дефицит массы тела у ребенка 1 месяца жизни

Укажите все правильные ответы

1. Рвота молоком, дефицит массы тела у ребенка 1 месяца жизни может быть проявлением:

- а) желудочно-пищеводного рефлюкса
- б) дискинезии ЖКТ
- в) врожденного пилоростеноза
- г) грыжи пищеводного отверстия диафрагмы
- д) адено-генитального синдрома, сольтеряющей формы
- е) атрезии пищевода

2. Рвота с рождения, возникающая после кормления, съеденной пищей, усиливающаяся в горизонтальном положении может отмечаться при

- а) желудочно-пищеводном рефлюксе
- б) дискинезии ЖКТ
- в) врожденном пилоростенозе
- г) грыже пищеводного отверстия диафрагмы
- д) адено-генитальном синдроме, сольтеряющей форме
- е) атрезии пищевода

Укажите правильный ответ

3. Обильная рвота с месяца, возникающая между кормлениями, створоженным молоком и слизью, запоры отмечаются при

- а) желудочно-пищеводном рефлюксе
- б) дискинезии ЖКТ
- в) врожденном пилоростенозе
- г) грыже пищеводного отверстия диафрагмы
- д) адено-генитальном синдроме, сольтеряющей форме
- е) атрезии пищевода

4. Неукротимая рвота пищей с месяца, не связанная с кормлениями, иногда с примесью желчи, поносы, частые мочеиспускания отмечаются при

- а) желудочно-пищеводном рефлюксе
- б) дискинезии ЖКТ
- в) врожденном пилоростенозе
- г) грыже пищеводного отверстия диафрагмы
- д) адено-генитальном синдроме, сольтеряющей форме
- е) атрезии пищевода

5. Периодические срыгивания и рвота молоком, с рождения у возбудимого ребенка, больше в активном состоянии характерны:

- а) желудочно-пищеводного рефлюкса
- б) дискинезии ЖКТ
- в) врожденного пилоростеноза
- г) грыжи пищеводного отверстия диафрагмы
- д) адрено-генитального синдрома, сольтеряющей форме
- е) атрезии пищевода

Укажите все правильные ответы

6. У ребенка с дефицитом массы тела и рвотой молоком необходимо провести клиническое обследование

- а) определить симптом “мокрой подушки”
- б) определить симптом “песочных часов”
- в) определить симптом Щеткина-Блюмберга
- г) пропальпировать привратник
- д) прослушать перистальтику кишечника
- е) посмотреть per rectum

Укажите правильный ответ

7. Клинически: глубокая перистальтика гипертрофированного желудка, пальпируемое в зоне привратника плотное образование, снижение диуреза у ребенка с рвотой молоком – характерно для

- а) желудочно-пищеводного рефлюкса
- б) дискинезии ЖКТ
- в) врожденного пилоростеноза
- г) грыжи пищеводного отверстия диафрагмы
- д) адрено-генитального синдрома, сольтеряющей формы
- е) атрезии пищевода



Укажите все правильные ответы

8. Клинически: кашель во сне, раздражение кожи щеки у ребенка с рвотой молоком в горизонтальном положении, отсутствие видимых изменений со стороны живота и диуреза– характерен для

- а) желудочно-пищеводного рефлюкса
- б) дискинезии ЖКТ
- в) врожденного пилоростеноза
- г) грыжи пищеводного отверстия диафрагмы
- д) адрено-генитального синдрома, сольтеряющей формы
- е) атрезии пищевода

Укажите правильный ответ

9. Клинически: отсутствие видимых изменений со стороны живота, понос, полиурия у ребенка с неукротимой рвотой молоком – характерен для

- а) желудочно-пищеводного рефлюкса
- б) врожденного пилоростеноза
- в) грыжи пищеводного отверстия диафрагмы
- г) адрено-генитального синдрома, сольтеряющей формы
- д) дискинезии ЖКТ

Укажите все правильные ответы

10. Ребенку с рвотой молоком для экспресс диагностики необходимо выполнить следующее лабораторное обследование:

- а) общий анализ крови
- б) общий анализ мочи
- в) электролиты крови
- г) ферменты крови
- д) КЩС крови
- е) биохимический анализ мочи

Укажите правильный ответ

11. Изменения в анализе крови: метаболический алкалоз, гипомагниемия, гипохлоремия, гипокалиемия – характерны для:

- а) желудочно-пищеводного рефлюкса
- б) дискинезии ЖКТ
- в) врожденного пилоростеноза
- г) грыжи пищеводного отверстия диафрагмы
- д) адрено-генитального синдрома, сольтеряющей формы
- е) атрезии пищевода

12. Изменения в анализе крови: метаболический ацидоз, гипонатриемия – характерны для:

- а) желудочно-пищеводного рефлюкса
- б) дискинезии ЖКТ
- в) врожденного пилоростеноза
- г) грыжи пищеводного отверстия диафрагмы
- д) адрено-генитального синдрома, сольтеряющей формы
- е) атрезии пищевода

Укажите все правильные ответы

13. Отсутствие изменений со стороны анализа крови характерно для:

- а) желудочно-пищеводного рефлюкса
- б) дискинезии ЖКТ
- в) врожденного пилоростеноза
- г) грыжи пищеводного отверстия диафрагмы
- д) адрено-генитального синдрома, сольтеряющей формы
- е) атрезии пищевода

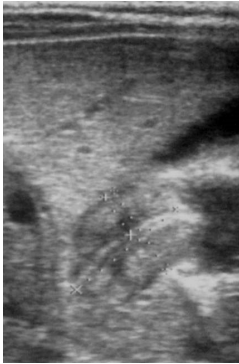
14. Для дифференциальной диагностики при синдроме “рвоты молоком” используется инструментальное обследование:

- а) УЗИ брюшной полости
- б) ФЭГДС
- в) Радиоизотопное исследование пищевода и желудка
- г) Рентгеноскопию пищевода и желудка с контрастным веществом
- д) Компьютерную томографию
- е) ЭХО-КГ

Укажите правильный ответ

15. При УЗИ: утолщение циркулярного мышечного слоя, резкое уменьшение просвета привратника - характерными признаками для:

- а) желудочно-пищеводного рефлюкса
- б) дискинезии ЖКТ
- в) врожденного пилоростеноза
- г) грыжи пищеводного отверстия диафрагмы
- д) адрено-генитального синдрома, сольтеряющей формы
- е) атрезии пищевода



16. При ФЭГскопии: воронкообразное углубление в зоне привратника, отсутствие открытия его просвета, терминальный антрит, терминальный эзофагит – характерные признаки для

- а) желудочно-пищеводного рефлюкса
- б) дискинезии ЖКТ
- в) врожденного пилоростеноза
- г) грыжи пищеводного отверстия диафрагмы
- д) адено-генитального синдрома, сольтеряющей формы
- е) атрезии пищевода

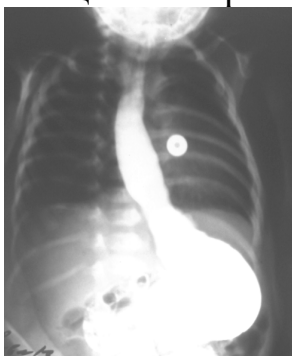
Укажите все правильные ответы

17. При ФЭГскопии: зияние зоны кардии, смещение вверх Z-линии, дистальный фибринозно-геморрагический эзофагит, отсутствие патологии со стороны желудка и привратника – характерны для

- а) желудочно-пищеводного рефлюкса
- б) дискинезии ЖКТ
- в) врожденного пилоростеноза
- г) грыжи пищеводного отверстия диафрагмы
- д) адено-генитального синдрома, сольтеряющей формы
- е) атрезии пищевода

Укажите правильный ответ

18. Рентгеноконтрастное исследование: Заброс контрастного вещества в расширенный пищевод в горизонтальном положении, тупой угол Гиса без смещения вверх зоны кардии характерно для:



- а) желудочно-пищеводного рефлюкса
- б) дискинезии ЖКТ
- в) врожденного пилоростеноза
- г) грыжи пищеводного отверстия диафрагмы
- д) адено-генитального синдрома, сольтеряющей формы
- е) атрезии пищевода

19. Рентгеноконтрастное исследование: Заброс контрастного вещества в расширенный пищевод в горизонтальном положении, тупой угол Гиса, пролабирование кардиального отдела желудка в грудную полость является признаком:

- а) желудочно-пищеводного рефлюкса
- в) врожденного пилоростеноза
- г) грыжи пищеводного отверстия диафрагмы
- д) адено-генитального синдрома, сольтеряющей формы
- е) атрезии пищевода



20. Детям с рвотой молоком и дефицитом массы тела показано

- а) амбулаторное обследование
- б) стационарное обследование
- в) назначение амбулаторно лечебных молочных смесей

Ответы:

1 а, б, в, г, д. **2** а, г. **3** в. **4** д. **5** б. **6** а, б, г. **7** в. **8** а,г. **9** г. **10** в,д. **11** в. **12** д. **13** а,б,г. **14** а,б,г. **15** в. **16** в. **17** а,г. **18** а. **19** г. **20** б.