

Жалобы на боли в нижней трети голени в покое и при нагрузке, хромоту, стойкую температуру до 39 градусов в течение двух дней.

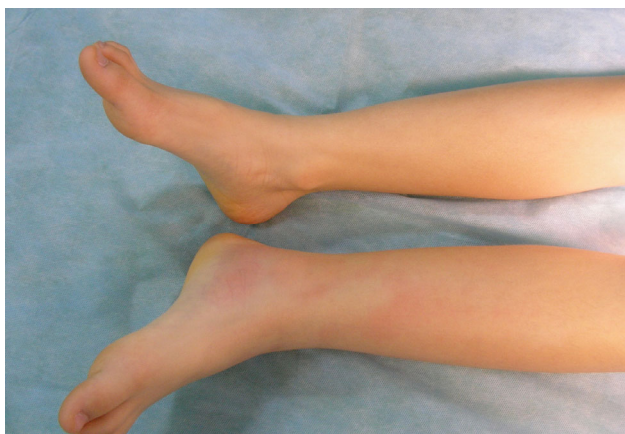
1. Локальная боль, отек, гиперемия в области голени, хромота, стойкая гипертермия характерны для:

- а) ревматоидного артрита
- б) перелома костей голени
- в) острого гематогенного остеомиелита
- г) опухолевого процесса
- д) флегмоны голени
- е) туберкулеза костей голени
- ж) рожистого воспаления

Ответ: в, д, ж

2. Постоянная локальная боль, усиливающаяся при нагрузке на конечность, отек и гиперемия без четких краев, плохо купируемая гипертермия характерна для:

- а) ревматоидного артрита
- б) перелома костей голени
- в) острого гематогенного остеомиелита
- г) опухолевого процесса
- д) флегмоны голени
- е) туберкулеза костей голени
- ж) рожистого воспаления



Ответ: в

3. Постоянная локальная боль в зоне плотного отека, с гиперемией в виде “языков пламени”, гипертермия, купируемая жаропонижающими препаратами характерна для:

- а) ревматоидного артрита

- б) перелома костей голени
- в) острого гематогенного остеомиелита
- г) опухолевого процесса
- д) флегмоны голени
- е) туберкулеза костей голени
- ж) рожистого воспаления



Ответ ж

4. При подозрении на острый гематогенный остеомиелит и воспаление мягких тканей необходимо провести клиническое обследование:

- а) определение симптома крепитации
- б) осмотр, пальпация голени
- в) перкуссия кости вне зоны гиперемии
- г) определение абсолютной и относительной длины конечности
- д) перкуссия по оси кости
- е) определение местной температуры
- ж) определение объема движений в ближнем суставе

Ответ: б, в, д, е, ж.

5. Для острого гематогенного остеомиелита характерно:

- а) повышение локальной температуры в зоне поражения
- б) наличие плотного образования, происходящего из кости
- в) резкая болезненность при пальпации в зоне поражения
- г) уменьшение абсолютной длины конечности
- д) резкая болезненность при перкуссии кости вне зоны поражения
- е) флюктуация
- ж) болезненность при перкуссии по оси кости
- з) ограничение движений в ближайшем суставе

Ответ: а, в, д, ж, з.

6. Для рожистого воспаления характерно:

- а) повышение локальной температуры в зоне поражения
- б) наличие плотного образования, происходящего из кости
- в) резкая болезненность при пальпации в зоне поражения
- г) уменьшение абсолютной длины конечности
- д) резкая болезненность при перкуссии кости вне зоны поражения
- е) флюктуация
- ж) болезненность при перкуссии по оси кости
- з) ограничение движений в ближайшем суставе

Ответ а, в.

7. Для экстренной диагностики острого гематогенного остеомиелита используются характерные изменения в анализах крови :

- а) лейкоцитоз
- б) лейкопения
- в) повышение СОЭ
- г) нормальное СОЭ

Ответ: а, в.

8. Для экстренной диагностики рожистого воспаления используются изменения в анализах крови :

- а) лейкоцитоз
- б) лейкопения
- в) повышение СОЭ
- г) нормальное СОЭ

Ответ а.

9. При подозрении на острый гематогенный остеомиелит необходимо провести экстренные исследования:

- а) рентгенографию
- б) магнитно-резонансную томографию
- в) УЗИ кости
- г) артроскопию
- д) радиоизотопное исследование

Ответ: а.

10. Рентгенограмма костей конечности, выполненная в первые дни заболевания позволяет

- а) подтвердить диагноз острого гематогенного остеомиелита
- б) исключить закрытый перелом костей
- в) заподозрить диагноз саркомы кости
- г) заподозрить диагноз костного туберкулеза
- д) заподозрить диагноз лейкоза

Ответ б.

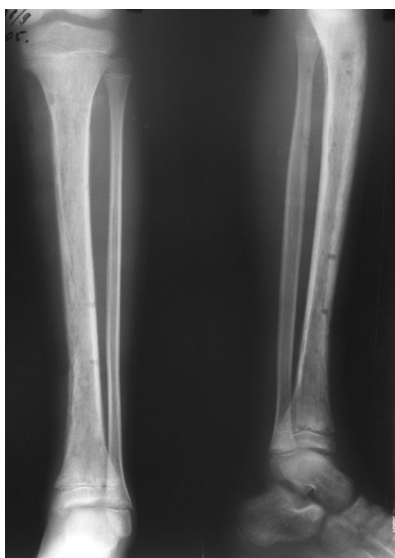
11. Для оценки объема деструкции кости при остром гематогенном остеомиелите у детей старшего возраста рентгенологическое исследование выполняется в сроки от начала заболевания

- а) 1 – 3 сутки
- б) 10 – 14 сутки
- в) 21 – 23 сутки
- г) после 1 месяца

Ответ: в

12. Рентгенологические симптомы, свидетельствующие о наличии острого гематогенного остеомиелита:

- а) деструкция костной ткани
- б) периостальная реакция
- в) патологический перелом
- г) наличие секвестра
- д) утолщение и склероз кости



Ответ: а, б

13. При подозрении на острый гематогенный остеомиелит участковый педиатр назначает:

- а) амбулаторное обследование
- б) консультацию артролога и ревматолога
- в) плановую госпитализацию в хирургическое отделение
- г) экстренную госпитализацию в хирургическое отделение
- д) консультацию фтизиатра

Ответ: г

14. В случае острого гематогенного остеомиелита у ребенка старшего возраста показано экстренное оперативное лечение:

- а) артроскопия
- б) трепанация кости
- в) корытообразная резекция кости
- г) секвестрэктомия

Ответ: б

15. При рожистом воспалении показано

- а) оперативное лечение
- б) УФО
- в) УВЧ
- г) антибиотикотерапия
- д) повязки с Левомиколом

Ответ б, г, д.