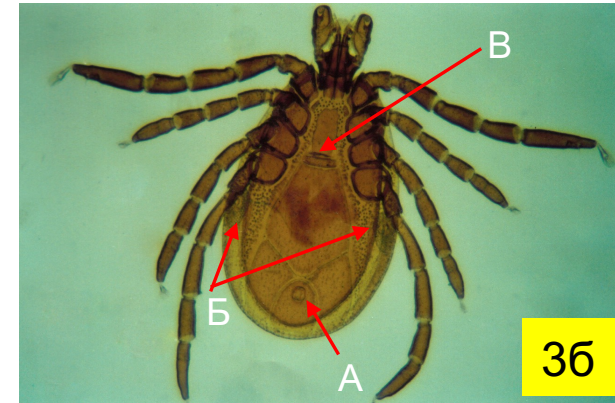
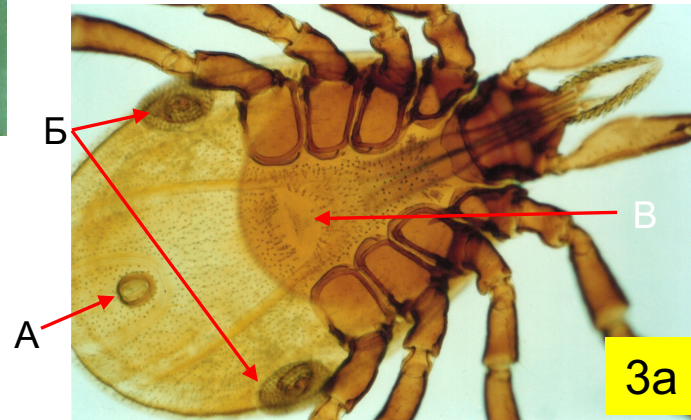
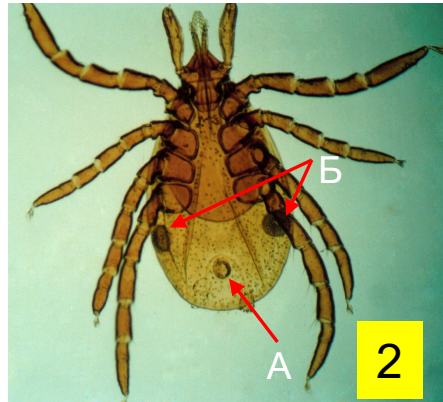
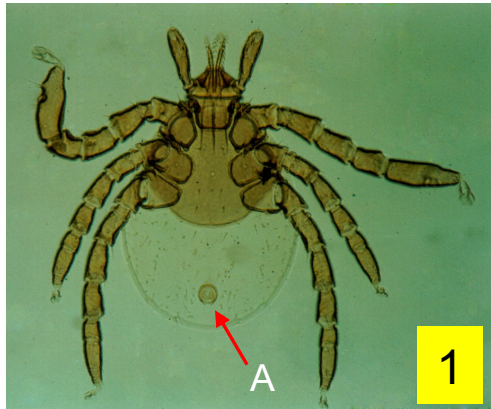


Кафедра биологии имени академика В.Н. Ярыгина
педиатрического факультета

Медицинская паразитология

Тип Членистоногие

Таежный клещ (*Ixodes persulcatus*)



Описание

Для иксодовых клещей характерен выступающий на передней части тела ротовой аппарат и тело, покрытое хитиновым щитком с дорзальной стороны (у самок щиток покрывает примерно на 1/3 тела, у самцов практически все тело).

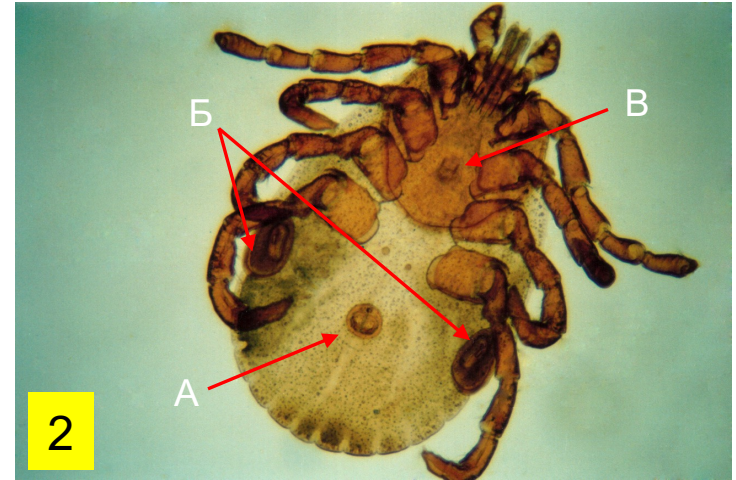
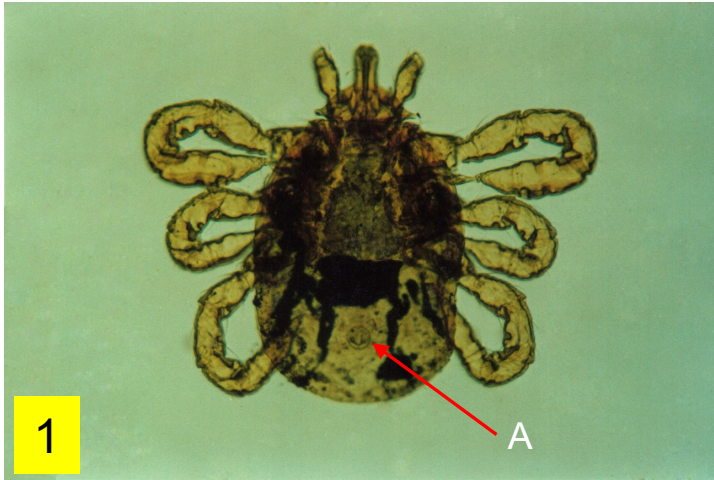
Рис. 1: Личинка таежного клеща имеет 3 пары ходильных ног, анальное отверстие (А). У нее отсутствует половая система и стигмы.

Рис. 2: Нимфа таежного клеща (с вентральной стороны) имеет 4 пары ходильных ног, анальное отверстие (А) и стигмы (Б).

Рис. 3а: Самка таежного клеща имеет 4 пары ходильных ног, анальное отверстие (А) и стигмы (Б), половое отверстие (В) на уровне 4-ой пары ходильных конечностей.

Рис. 3б: Самец имаго таежного клеща имеет 4 пары ходильных ног, анальное отверстие (А), стигмы (Б), половое отверстие (В) на уровне 3-ей пары ходильных конечностей.

Пастбищный клещ (*Dermacentor marginatus*)



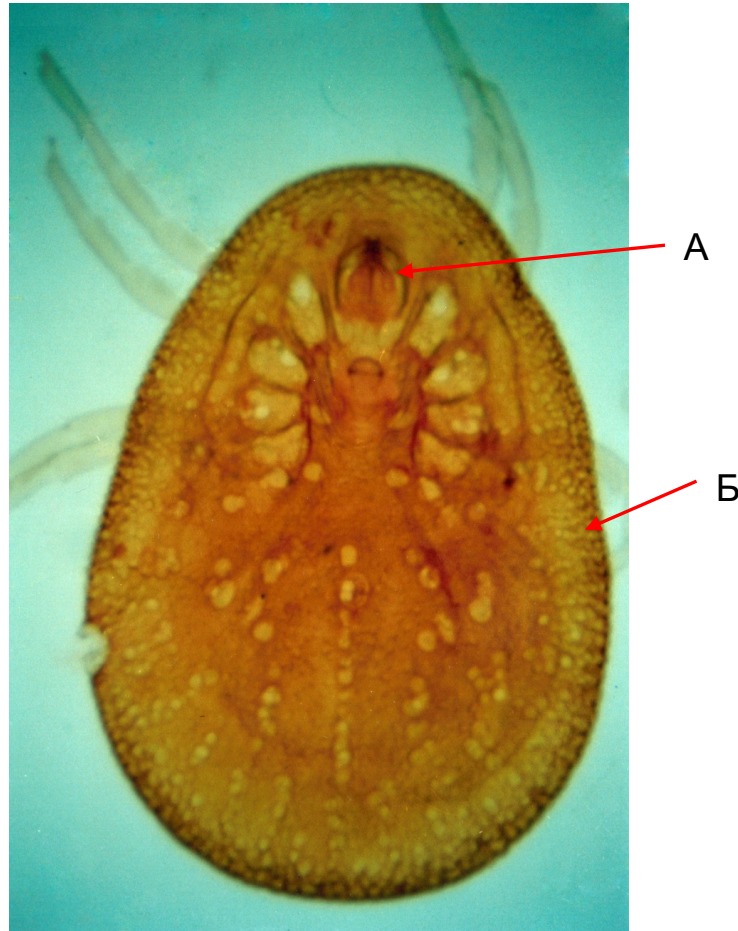
Описание

Для иксодовых клещей характерен выступающий на передней части тела ротовой аппарат и тело, покрытое хитиновым щитком с дорзальной стороны (у самок щиток покрывает примерно на 1/3 тела, у самцов практически все тело).

Рис. 1: Личинка пастбищного клеща имеет 3 пары ходильных конечностей и анальное отверстие (А).

Рис. 2: Самка пастбищного клеща имеет 4 пары ходильных конечностей, эмалевый окрас тела, фестончатый задний край тела, анальное отверстие (А), стигмы (Б), половое отверстие (В) на уровне 2-ой пары ходильных конечностей.

Поселковый клещ (*Ornithodoros papilipes*)



Описание

Имаго поселкового клеща имеет 4 пары тонких ходильных конечностей, ротовой аппарат (А), расположенный на вентральной стороне тела, на дорзальной стороне располагаются хитиновые гранулы (хитиновый щиток, покрывающий тело, отсутствует), по краю тела располагается рант (Б).

Гамазовые клещи (*Gamasoidea*)

Краснотелковые клещи (*Trombiculidae*)



Описание

Рис. 1: Гамазовый клещ имеет овальное или продолговатое тело, покрытое 1-2 щитками со спинной стороны и несколькими с брюшной. На теле расположены многочисленные щетинки. Ротовой аппарат колюще-сосущего типа. Конечности длинные и хорошо развитые.

Рис. 2: Краснотелковый клещ имеет округлое, оранжево-красного цвета тело (образно называют «бархатным»). Покровы складчатые, на спинной стороне небольшой щиток обычно с 4–5 щетинками. Ротовой аппарат колюще-сосущий.

Железница угревая (*Demodex folliculorum*)



Описание

Тело железницы угревой вытянутое, червеобразное, в переднем отделе расположены ротовой аппарат и 4 пары коротких ног, заканчивающихся парой коготков, а задний отдел поперечно исчерчен. Железницы располагаются в сальных железах попарно.

Чесоточный зудень

(*Sarcoptes scabiei*)



Описание

Чесоточный зудень имеет широкое, округлое, желтовато-белого цвета тело. На тонком покрове имеются поля с чешуйками, шипиками и щетинками. На переднем расположен короткий ротовой аппарат грызущего типа. За ним две пары коротких ног, снабженные присосками и щетинками. 3 и 4 пара конечностей смещены к заднему концу.