



Кафедра биологии имени академика В.Н. Ярыгина
педиатрического факультета

Медицинская паразитология Насекомые

Блохи

(*Pulex irritans*, *Xenopsylla cheopis*)

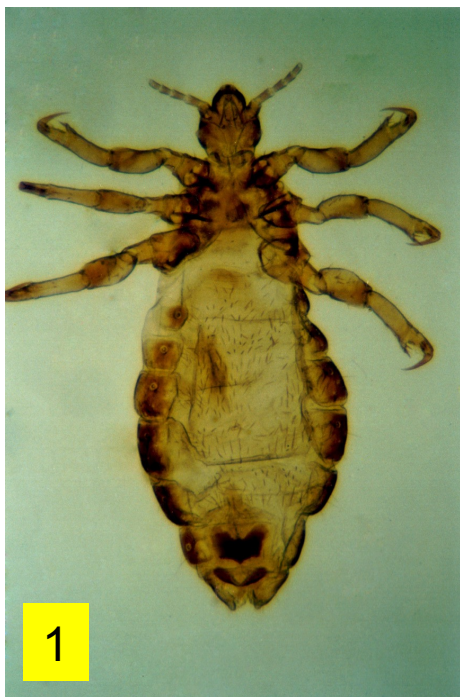


Описание

Блохи: самец *Pulex irritans* (1) и самка *Xenopsylla cheopis* (2). Тело блох имеет размер 1–5 мм, сплюснутое с боков и покрытое направленными назад волосками и щетинками. Голова маленькая, закруглена, несет лобный зубчик-придаток, простые глаза, короткие булавовидные усики и ротовой аппарат колющего-сосущего типа. Грудь 3-членистая, снабжена 3 парами хорошо развитых прыгательных конечностей, задние конечности удлинены. Брюшко состоит из 10 сегментов, на конце брюшка — конусовидные церки. У самца задний конец брюшка загнут кверху, через покровы брюшка просвечивается копулятивный аппарат (в виде запятой).

Вошь головная

(*Pediculus humanus capitis*)



Описание

Тело *Pediculus humanus capitis* вытянутое, ромбовидной формы темного сероватого-коричневого цвета, разделено на голову, грудь и брюшко. В средней расширенной части головы различаются относительно короткие и толстые 5-члениковые усики. Грудь нерасчлененная, значительно уже брюшка, резко отделена от него. По бокам груди расположены 3 пары конечностей с коготками. Брюшко имеет фестончатые края. Самка (1) имеет длину тела 2–4 мм; на предпоследнем сегменте имеется половое отверстие, последний членик брюшка раздвоен. Самец (2) имеет длину тела 2–3 мм; задний конец брюшка закруглен; в нижней части брюшка на последнем сегменте со спинной стороны расположен темный конусовидный половой аппарат. Яйца (гниды) вши (3) овальные, размером 0,8 мм, приклеены к волосу.

Вошь платяная

(*Pediculus humanus humanus*)

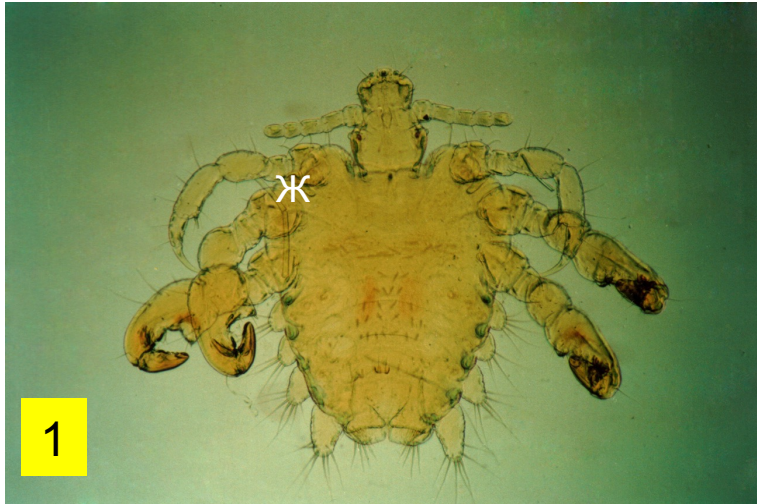


Описание

Тело *Pediculus humanus humanus* ромбовидной формы, разделенное на голову, грудь и брюшко. На голове хорошо различимы усики. Грудные сегменты слиты, на груди находится 3 пары конечностей. Брюшко шире грудного отдела и состоит из 10 члеников. По сравнению с вошью головной отличается более крупными размерами тела, имеет усики тоньше и длиннее, окраска кутикулы более светлая, пигментация боковых частей сегментов брюшка менее выражена, боковые фестоны по краю брюшка сглаженные, без глубоких вырезов между ними, лапки толще, коготки более развиты.

Тело самки (1) имеет длину 2–4,7 мм, самца — 2–3,7 мм. Половой диморфизм аналогичен головной вши. Гниды — около 1 мм в длину, овальной формы, с плоской крышечкой.

Вошь лобковая (*Phthirus pubis*)

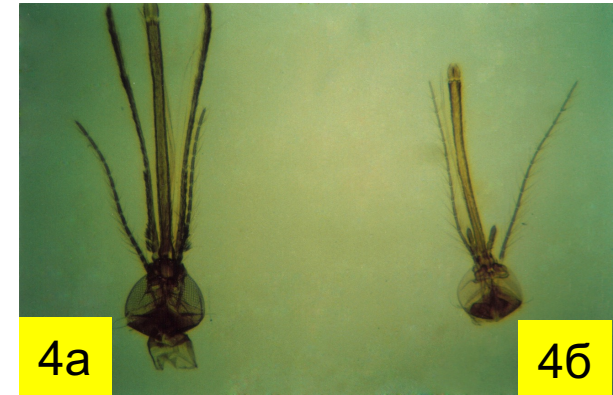


Описание

Тело *Phthirus pubis* укороченное, широкое, трапециевидной формы серо-коричневого цвета, суженное сзади. На маленькой голове расположены 5-члениковые усики. Грудь нечетко отграничена от брюшка. В отличие от головной и платяной вши, брюшко лобковой вши имеет четыре пары боковых бородавчатых выростов, снабженных длинными щетинками. Конечности увеличиваются в размерах от 1-й до 3-й пары, на конце имеют коготок; коготки на 1-й паре ног слабо развиты. Длина тела самки (1) 1,5 мм, конец ее брюшка раздвоен; Длина тела самца (1) 1 мм, конец его брюшка дугообразно выдается назад, через покровы виден копулятивный аппарат. Гниды грушевидной формы, с высокой крышечкой.

Комары

(*Anopheles*, *Culex*)



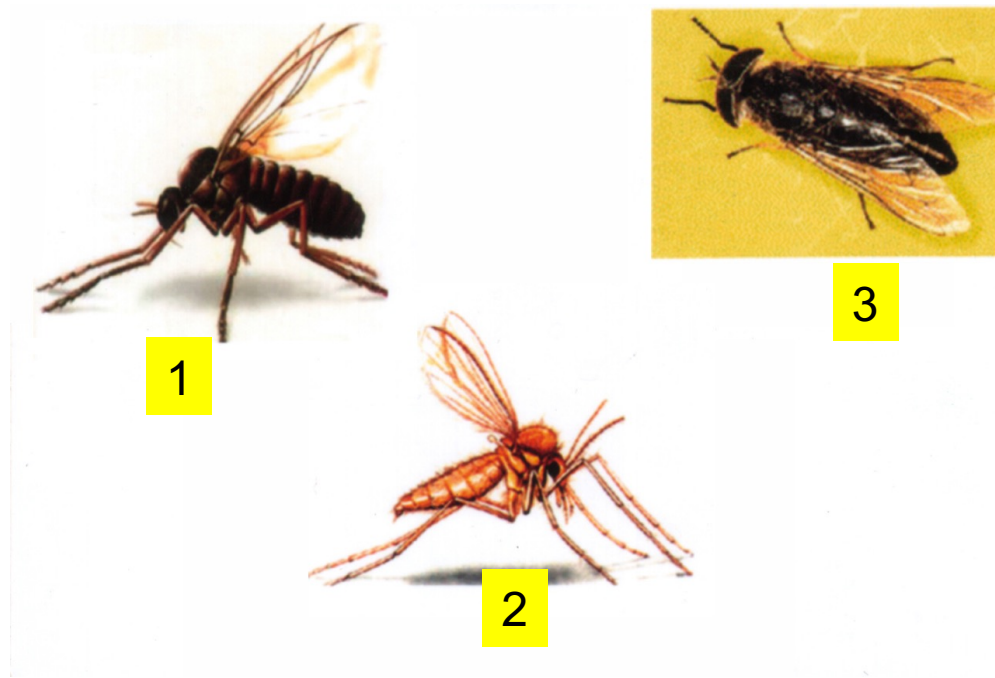
Описание

Личинки комаров (1 и 2) имеют тело состоящее из головы, груди и брюшка. Брюшко состоит из 9 сегментов. У личинки *Anopheles* sp. (1) голова удлинённая, на спинной стороне 8-го сегмента брюшка находится пара дыхалец. У личинки *Culex* sp. (2) голова сильнее развита в ширину, от спинной поверхности 8-го сегмента брюшка отходит дыхательный сифон, на вершине которого открываются дыхальца.

Куколки комаров (3) имеют тело состоящее из широкой головогруды и узкого брюшка. На спинной стороне головогруды расположена пара дыхательных трубочек, воронковидных у *Anopheles* sp. (3а) и цилиндрических у *Culex* sp. (3б).

Головы самок комаров (4) имеют длинный хоботок, нитевидные усики, покрытыми короткими волосками, и придатки нижних челюстей — нижнечелюстные щупики, которые у *Anopheles* sp. (4а) по длине равны длине хоботка, а у *Culex* sp. (4б) составляют до 1/3 от длины хоботка.

Мошка (*Simulium sp.*)
Москит (*Phlebotomus sp.*)
Слепень (*Tabanus sp.*)



Описание

Мошки (1) — мелкие насекомые длиной 1,5–5 мм, напоминающие по внешнему виду небольших мух, имеют утолщенное и укороченное, покрытое короткими волосками тело черного, темно-коричневой или желтоватой окраски, иногда с серебристыми пятнами на груди и ногах.

Москиты (2) — мелкие насекомые, длиной 1,3–3,5 мм коричнево-серой или светло-желтой окраски, густо опушенное желтоватыми мелкими щетинками.

Слепни (3) — довольно крупные двукрылые 10–30 мм длиной, напоминающие по внешнему виду крупных мух. Имеют коренастое, желтой, коричневой или реже серо-черной окраски, покрытое тонкими щетинками, с характерным узором из пятен и полос на груди и широком брюшке.

Триатомовый клоп (*Triatoma infestans*) Постельный клоп (*Cimex lectularius*)



1



2

Описание

Триатомовый клоп (1) — виды подсемейства Triatominae распространены в Северной, Центральной и Южной Америке. Длина тела до 3,5 см, ротовой аппарат колюще-сосущий, крылья хорошо развиты.

Является специфическим переносчиком *Trypanosoma cruzii* — возбудителя болезни Чагаса.

Постельный клоп (2) — насекомое длиной 3–8,4 мм, с уплощенным телом, колюще-сосущим ротовым аппаратом и редуцированными крыльями. В организме постельных клопов могут длительно сохранять жизнеспособность риккетсии сыпного тифа и спирохеты возвратного, возбудители висцерального лейшманиоза и чумы. Однако доказательств роли постельных клопов в переносе возбудителей этих инфекционных заболеваний нет.