

Российский
национальный
исследовательский
медицинский
университет
им. Н.И. Пирогова

Пятое Таболинские
чтения
13 марта 2012 г.

**К 80-летию кафедры
госпитальной педиатрии №1
РНИМУ им. Н.И.Пирогова**

Социальные болезни молодого советского государства

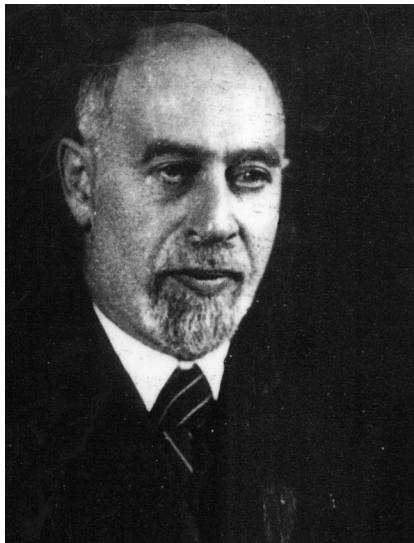


- **19 апреля 1930 г.** Совет Народных Комиссаров СССР принял Постановление о создании в составе 2-го Московского государственного медицинского института **первого в мире факультета охраны материнства и младенчества**, преобразованного в 1934 г. в **педиатрический факультет.**



- 12 декабря 1931 г. на базе детской больницы им. Н.Ф.Филатова создана **кафедра раннего детского возраста**, переименованная в 1937 г. в **кафедру госпитальной педиатрии.**

Борьба с младенческой смертностью



Дулицкий
Семен
Осипович
Зав.каф.
1931-1950 гг.

- исследования по **пневмонии** у детей раннего возраста, **ревматизму**, **менингиту**, в т.ч. туберкулезному, вирусному **гепатиту**.
Докторская диссертация С.О.Дулицкого (1935г.)
- **Пиурия** в раннем детском возрасте
- 1938 г. монография «Профилактика и лечение летних **детских поносов**»
- «**Сепсис** у детей раннего возраста» (1934 г., С.О.Дулицкий, Э.С.Мошкевич, М.Лесин);
докторская диссертация Э.А.Райхер «Пупочный сепсис» (1949 г.)
- Тяжелая **недостаточность питания**; **Рахит** у детей (классификация Дулицкого 1947 г.)
- В 1931 г. - **впервые переливание крови** в лечении детей раннего возраста, в 1941г.– **сульфаниламидные препараты**, в 1945 г. – **пенициллин** в лечении пневмонии и сепсиса, **стрептомицин** – в лечении туберкулезного менингита



Обход проф. С.О. Дулицкого

Послевоенные годы (1950-1963 гг.)



Лопатин Григорий Михайлович
(1950-1951гг.)



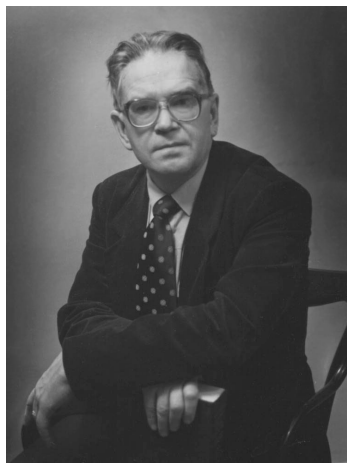
Попов Константин Федорович
(1951-1962 гг.)



Соколова Клавдия Федоровна
(1962-1963гг.)

- Острая и хроническая пневмония у детей раннего и старшего возраста
- Исследования по проблемам ревматизма, острого лейкоза, геморрагического васкулита, сахарного диабета, скарлатины, дизентерии, токсоплазмоза

СОЮЗ НАУКИ И ПРАКТИКИ



академик Таболин
Вячеслав Александрович
(1963-2007гг.)



Академик Вельтищев
Юрий Евгеньевич

- ФУНДАМЕНТАЛЬНЫЕ ИССЛЕДОВАНИЯ – БИОХИМИЧЕСКИЕ ОСНОВЫ ПАТОЛОГИИ ДЕТСКОГО ВОЗРАСТА
- Проблемы физиологии и патологии новорожденных доношенных и недоношенных детей
- Приоритетные направления - Перинатальная и неонатальная патология (кардиология, иммунология, нефрология, гематология, гастроэнтерология, лечебная диетология, пульмонология)
- В 1963 г. на кафедре создана лаборатория клинической биохимии, где под руководством доцента Ю.Е.Вельтищева успешно разрабатывались методы экспресс диагностики

Наследственная патология



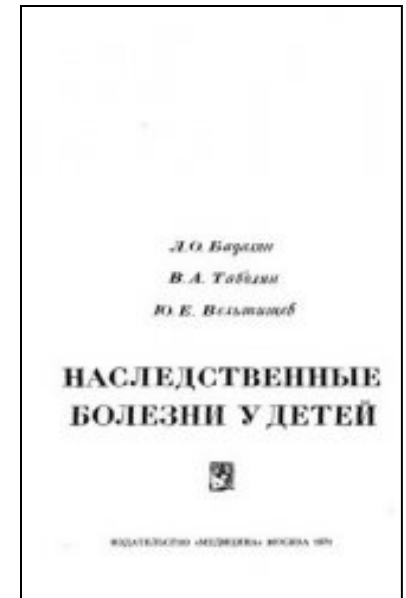
академик
Л.О. Бадалян



академик
Ю.Е. Вельтищев



академик
В.А. Таболин



Результаты ранних исследований сотрудников кафедры при наследственной патологии обобщены в монографии «Наследственные заболевания у детей» (Л.О.Бадалян, В.А.Таболин, Ю.Е.Вельтищев, М., 1971г.) и в 2-х сборниках: «Наследственная и приобретенная патология обмена веществ у детей (вопросы клиники и диагностики)» (1971 г.) и «Наследственная и приобретенная патология обмена веществ у детей (вопросы лечения)» (1973 г.)

Научные направления кафедры



Коллектив кафедры госпитальной педиатрии (1974г.)



Коллектив кафедры детских болезней №2 (2005г.)

- наследственные и приобретенные заболеваний почек, выделена новая нозологическая форма - наследственный нефрит
- продолжены исследования по проблемам острой и хронической пневмонии; поражение бронхолегочной системы при некоторых наследственных заболеваниях (муковисцидоз, идиопатический гемосидероз легких, болезнь Марфана, синдром Картагенера, синдром Хаммена-Рича, первичные иммунодефицитные состояния)
- с 1968 г. впервые в нашей стране начато изучение проблемы мальабсорбции (целиакии, кишечной формы муковисцидоза, дисахаридазной недостаточности, экссудативной энтеропатии, непереносимости белка коровьего молока) и хронических расстройств питания
- проблемы иммунологической реактивности
- проблемы вегетологии

Кафедра – «колыбель» отечественной неонатологии



Академик
В.А. Таболин



Академик
Н.Н. Володин



- 1962г. -первое отделение патологии новорожденных
- 1964г. -ак. В.А.Таболиным, проф. М.Ф.Дещекиной и зав. отд. К.Г.Карасевой разработано "Положение о структуре и особенностях работы отделения новорожденных", утвержденное МЗ СССР и явившееся основанием для создания подобных отделений в стране
- Пионерские разработки в области перинатальной кардиологии, нефрологии, гематологии и гастроэнтерологии
- В 1986 году при кафедре создан курс неонатологии ФУВ
- В 1988 году выделился в самостоятельную кафедру неонатологии ФУВ (зав. кафедрой - академик Н.Н.Володин, с 2010 г. – проф. М.В.Дегтярева).

Кафедра сегодня



**Мухина
Юлия Григорьевна
Зав.каф. 2007– 2012 гг.**

- В 2001 году открыт курс гастроэнтерологии и диетологии ФУВ
- Продолжаются активные исследования в области детской нефрологии, гастроэнтерологии и кардиологии
- Остаются приоритетными проблемы перинатальной патологии. Активно развиваются вопросы неонатальной гастроэнтерологии, гепатологии и диетологии
- Впервые в стране проводятся уникальные исследования по отбору больных и проведению трансплантации печени у детей раннего возраста и их наблюдению в послеоперационном периоде
- Разрабатываются вопросы кишечной недостаточности и ведения больных с синдромом короткой кишки

Кафедра сегодня



- **14 докторов медицинских наук**
- **16 кандидатов медицинских наук**
- **За последние 10 лет на кафедре защищено 10 докторских и 58 кандидатских диссертаций**

Лечебная работа кафедры

Клинические базы:

1. ФГУ "Российская детская клиническая больница Минздравсоцразвития России"
2. ФГУ "Московский НИИ педиатрии и детской хирургии Минздравсоцразвития России"
3. ДГКБ № 13 им. Н.Ф. Филатова
4. ДГКБ № 9 им. Г.Н. Сперанского
5. ГКБ № 67
6. ГКБ № 8
7. ДИКБ № 12
8. Родильный дом № 25



Научное направление кафедры

МОЛЕКУЛЯРНЫЕ ОСНОВЫ ПАТОЛОГИИ ДЕТСКОГО ВОЗРАСТА

- разработка принципов донозологической диагностики и факторов риска развития хронических и наследственных заболеваний у детей
- изучение патогенетических механизмов заболеваний у детей для оптимизации их диагностики, этиотропной и патогенетической терапии, разработки первичной и вторичной профилактики
- разработка оптимальных протоколов и методов лечения на основе индивидуального подхода (индивидуальная фармакокинетика и фармакодинамика), данных нутригеномики и фармакогеномики
- разработка инновационных высокотехнологичных схем и методов лечения заболеваний у детей и критериев оценки их эффективности

Комплекси́рование с ведущими научными учреждениями





Благодарю !!!